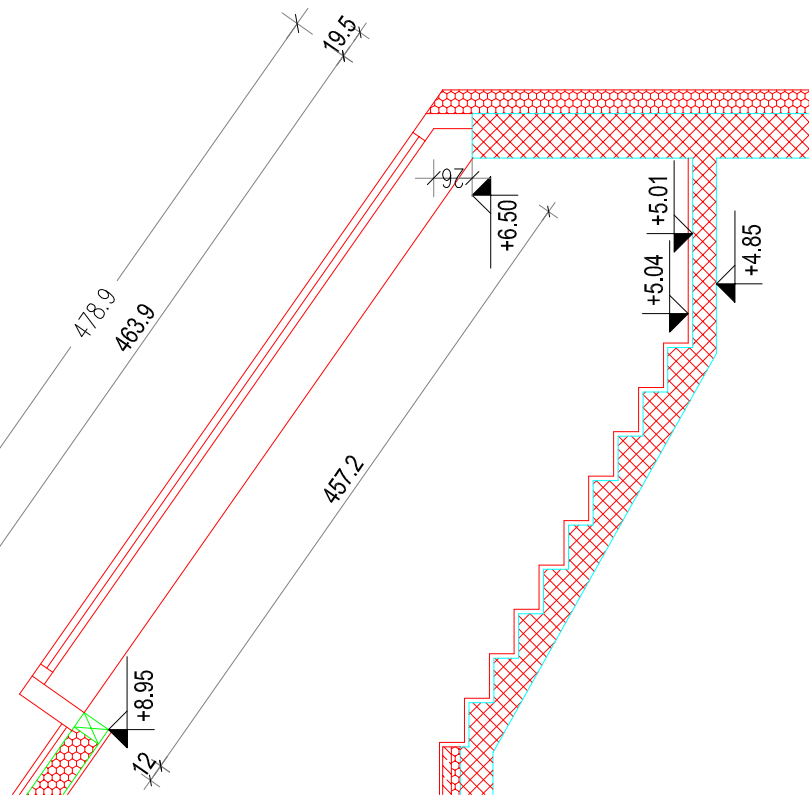
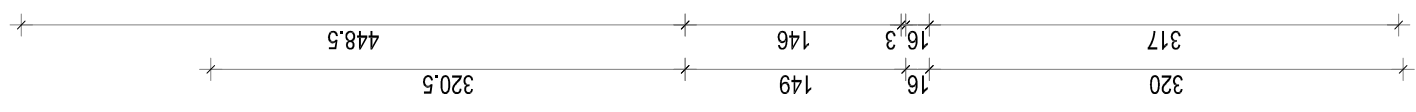
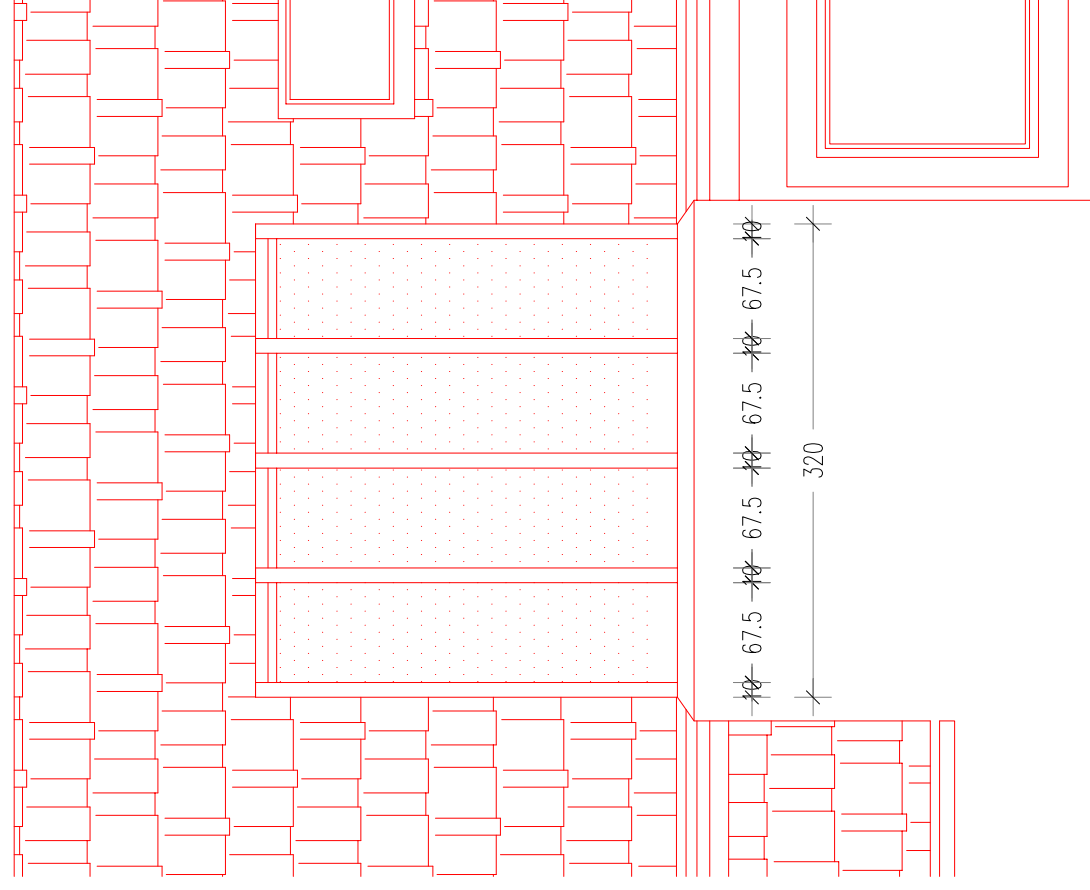


A B C D E F

1 2 3 4 1 2 3 4



A B C D E F

Zunanja steklena stena - zadnja fasada s stranskim vhodom

zid. mera: 478.9/320
kom.: 1

Zunanja steklena stena iz prašno barvanih alu. profilov zaobjlenih, s prekinjenim toplotnim mostom. Barva po izbiri projektanta.

Zasteklitev celotne stene: varnostno, lepljeno,

termoizolacijsko steklo 6+16+4

Stena je vgrajena v dvignjenem nosilnem alu. okvirju po detajlih dobavitelja oz. izdelovalca stene. Mere preveriti na licu mesta.