

OBČINA ŽIROVNICA
Breznica 3
4274 ŽIROVNICA

Štev.: 03-ŠP-12
Datum: 25.01.2013

OBČINA ŽIROVNICA	
30-01-2013	



POROČILO št. 11

O PLINIFIKACIJI OBČINE ŽIROVNICA

Stanje od 1.1.2012 do 31.12.2012

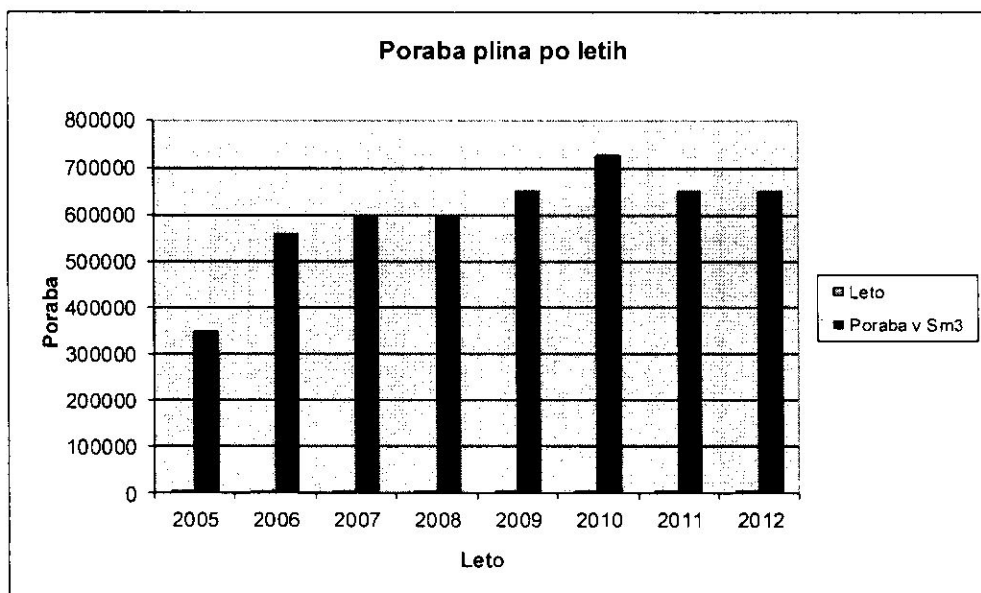
PODATKI O PLINIFIKACIJI OBČINE ŽIROVNICA

- Vrednost vloženih sredstev v investicijo v letu 2012 znaša **11.365,50 EUR**. Izgradnja priključkov se bo nadaljevala tudi v letu 2013. Ocenjena vrednost investicije za leto 2013 znaša 20.000 EUR.
- Na dan 31.12.2012 je bilo izvedeno **524** priključkov. Prijave za izvedbo hišnih priključkov se zbirajo skozi vse leto, hišni priključki pa se izvajajo v mesecu maju in septembru, oz. po potrebi ob skupnih delih pri polaganju komunalnih vodov. Skupno je na dan 31.12.2012 izgrajenega 34,65 km plinovoda.
- Na dan 31.12.2012 je uporabljajo plin **415** odjemalcev in sicer:

Breg	77
Moste	74
Žirovnica	39
Selo	32
Zabreznica	54
Breznica	36
Vrba	16
Doslovče	8
Smokuč	39
Rodine	40

- Letna poraba plina, za navedena leta znaša:

2005	359.945 m ³
2006	556.738 m ³
2007	594.773 m ³
2008	595.513 m ³
2009	649.324 m ³
2010	727.226 m ³
2011	649.568 m ³
2012	651.890 m ³



Peter Šimnic, udis
TEHNIČNI VODJA

PLINSTAL d.d. Jesenice
Industrijska ulica 1a, 4270 JESENICE

5