



REPUBLIKA SLOVENIJA  
MINISTRSTVO ZA INFRASTRUKTURO

DIREKCIJA REPUBLIKE SLOVENIJE ZA INFRASTRUKTURO

Prometnotehnični sektor

Tržaška cesta 19, 1000 Ljubljana

Občina Žirovnica  
Breznica 3

4274 Žirovnica



T: 01 478 80 02  
F: 01 478 81 23  
E: gp.drsi@gov.si  
www.di.gov.si

OBČINA ŽIROVNICA	
Prejeto: 29-04-2016	DM: 008
Šifra zadeve: 371-0008/2016	Pril.: /
	Vredn.: /

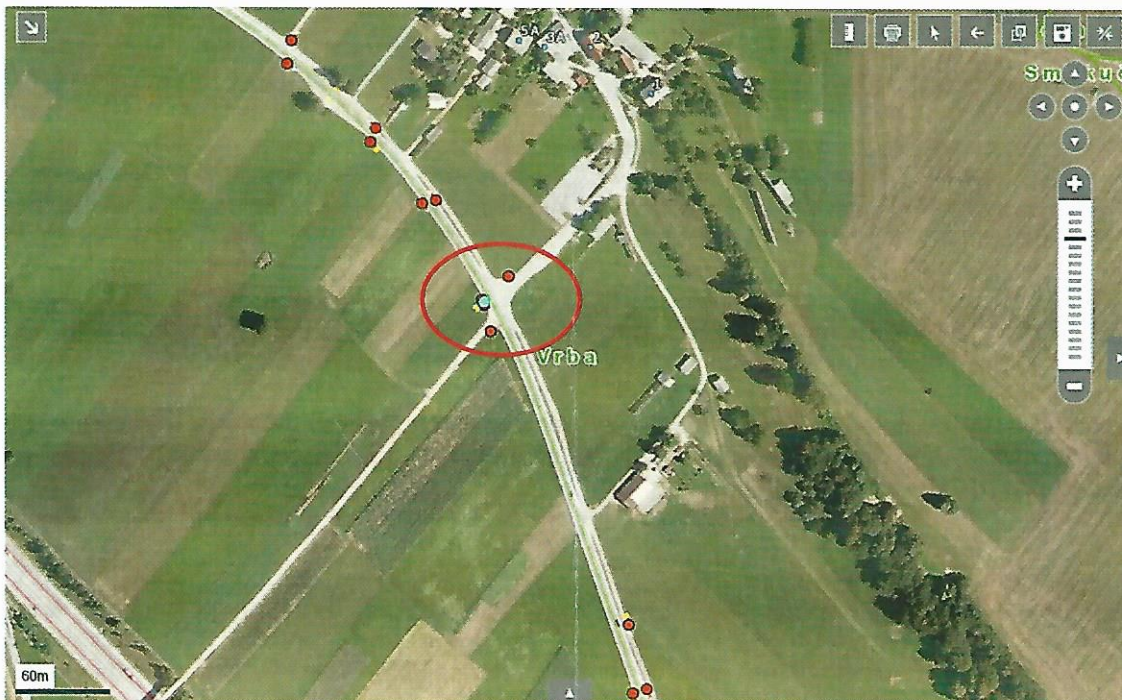
- poslati duči  
CO Vrba

Številka: 37152-142/2016/1<sup>B</sup> (1700)  
DN: 17/0270, iks: 5920/GH  
Datum: 19.4.2016

Zadeva: Priključek lokalne ceste na R2-452/0207 Žirovnica - Lesce

Prejeli smo vaš dopis št. 371-0008/2016 z dne 2.3.2016, v katerem podajate pobudo za ureditev cestne razsvetljave in ureditev ustrezne prometne signalizacije (označitev križišča, omejitev hitrosti) na priključku lokalne ceste LC 150041 R3 Breznica – R2 Vrba na regionalno cesto R2-452/0207 Žirovnica – Lesce.

Na regionalno cesto R2-452/0207 Žirovnica - Lesce se v km 2.575 priključuje lokalna ceste LC 150041 R3 Breznica – R2 Vrba ter javna pot JP 650191. Regionalna cesta poteka v blagi krivini. Na obravnavanem območju velja skladno z ZPrCP splošna omejitev hitrosti 90 km/h.



Slika 1: Obravnavani priključek lokalne ceste



Identifikacijska številka za DDV: SI75827735, matična št.: 5300177,  
št. računa pri Banki Slovenije: SI56 0110 0630 0109 972



Obveščamo vas, da je obravnavano križišče označeno z ustrežno prometno signalizacijo. Pred križiščem je iz obeh smeri postavljena predkrižiščna tabla III-84, ki označuje medsebojni položaj in smeri cest, ki se križajo, in imena krajev, do katerih peljejo. V samem križišču so postavljeni prometni znaki III-86 »kažipot«. Voznik je torej že predhodno opozorjen na križišče. V samem križišču pa je le-to dodatno definirano s kažipot. Torej zaznava križišča ni težava.



Slika 2: Predkrižiščna tabla

Kar se tiče hitrosti mora voznik hitrost in način vožnje prilagoditi poteku, tehničnim in drugim lastnostim ceste, stanju vozišča, preglednosti, vidljivosti, prometnim in vremenskim razmeram, stanju vozila in tovora ter svojim vozniskim sposobnostim tako, da ves čas vožnje obvladuje vozilo oziroma, da ga lahko ustavi pred oviro, ki jo, glede na okoliščine, lahko pričakuje. Tako se hitrost na cesti ne omejuje za posamezne hišne priključke ali priključke manj obremenjenih kategoriziranih cest, zaradi zagotavljanja predpisane preglednosti ali hoje pešcev ob cesti. Glede na to, da cesta poteka pretežno v ravnini in je zagotovljena ustrezna preglednost, pozidave neposredno ob regionalni cesti ni, se omejitve hitrosti ne predvidi.

Pravilnik o projektiranju ne predvideva razsvetljave križišča regionalne ceste z lokalno cesto zunaj naselja.

Po uradnih podatkih policije je bilo v letih od 2009 do 2015 na tem mestu 7 prometnih nesreč, od tega je bila ena z lahko telesno poškodbo, ostale so bile le z materialno škodo. Vzrok prometnih nesreč je bil neupoštevanje pravila prednosti (4), neustrezna varnostna razdalja (1), prehitavanje (1) in ostalo (1). Tipi nesreče so bili različni (bočno trčenje, trčenje v stoječe vozilo, trčenje z divjo živaljo, oplazenje, čelno trčenje, ostalo). Od tega so se zgodile tri prometne nesreče v letu 2015.

Prometno varnost v obravnavanem križišču je možno izboljšati z izgradnjo pasu za leve zavijalce. S tem bi preprečili nevarnost naleta v zavijajoče stoječe vozilo. S kanaliziranjem križišča bi se tudi zmanjšala hitrost vozil na območju križišča. Obveščamo vas, da skladno s 70. členom Zakona o cestah (ZCes-1) stroške rekonstrukcije priključka na državno cesto krije investitor priključka, v primeru priključevanja občinske ceste je to občina. Pred ureditvijo je treba pristopiti k izdelavi projektne dokumentacije, za katero mora investitor pridobiti soglasje s strani

DRSI – Območje Kranj, Ručigajeva 3, 4000 Kranj. Na podlagi potrjene projektne dokumentacije, lahko nato investitor (oz. občina) pristopi k izvedbi. O vaših namerah glede obravnavanega priključka nas obvestite.

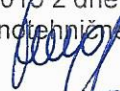
S spoštovanjem,

Prilagodil:

Gorazd Hudej, univ.dipl.inž.grad.  
DRI upravljanje investicij d.o.o.



Ljiljana Herga, univ.dipl.inž.geol.  
namestnica direktorja  
po pooblastilu št. 02006-1/2015 z dne 22.12.2015  
vodja Prometnotehničnega sektorja



Vročiti:

- naslovníku (s povratnico)
- PU Kranj, Bleiweissova cesta 3, 4000 Kranj
- Direkcija RS za infrastrukturo, Območje Kranj, Ručigajeva 3, Kranj

