



REPUBLIKA SLOVENIJA
MINISTRSTVO ZA INFRASTRUKTURO

DIREKCIJA REPUBLIKE SLOVENIJE ZA INFRASTRUKTURO

Sektor za evidence o cestah, informatiko in arhiv

Tržaška cesta 19, 1000 Ljubljana

T: 01 478 80 37

E: gp.drsc@gov.si

www.dc.gov.si

OBČINA ŽIROVNICA
Breznica 3

4274 ŽIROVNICA

E: obcina@zirovnica.si

Številka: 37162-3/2022-**558**(509)
Datum: 23. 12. 2022

Zadeva: Mnenje k predlogu kategorizacije občinskih cest v občini Žirovnica

Vloga z dne 23. 11. 2022 ter dopolnitev z dne 2. 12. 2022

Vlogo glede spremembe kategorizacije občinskih cest v občini Žirovnica, z dne 23. 11. 2022, smo v skladu z določili Uredbe o merilih za kategorizacijo javnih cest (Ur. l. RS, št. 49/97, 113/09) pregledali. Na predlagane spremembe izdajamo **POZITIVNO MNENJE** in pojasnjujemo sledeče:

Mnenje na predlog spremembe kategorizacije občinskih cest

1. Glede uskladitve medobčinskih cest s sosednjimi občinami nimamo pripomb.
2. Glede kategorizacije JP 650129, JP 650047, JP 650401 ter JP 650402 nimamo pripomb na merila za kategorizacijo občinskih cest.

Mnenje o ustreznosti novih priključkov na državne ceste

Ne glede na predmetno mnenje k spremembi Odloka o kategorizaciji občinskih cest ugotavljamo, da se na območju občine predlaga kategorizacija nove občinske ceste, ki se priključuje na omrežje državnih cest. Skladno z 79. členom Zakona o cestah (ZCes-2 - Uradni list RS, št. 132/22) je potrebno za vse nove priključke na državne ceste pridobiti soglasje DRSI, s katerim se določijo tehnični in drugi pogoji graditve in vzdrževanja priključka ter njegova opremljenost s prometno signalizacijo. S strani Sektorja za upravljanje cest – območje Kranj smo pridobili informacijo, da soglasja za zgoraj navedena priključevanja niso bila izdana. Občina mora novi priključek prilagoditi skladno s Pravilnikom o cestnih priključkih na javne ceste (Uradni list RS, št. 86/09, 109/10 – ZCes-1 in 132/22 – ZCes-2). Dodatne informacije za posamezen priključek so razvidne iz priloge.

Predlagamo vam, da neurejene priključke skladno z določili zakonodaje prilagodite, v nasprotnem primeru lahko DRSI postopa skladno s 79, 80. in 81. členom ZCes-2.

Za dodatna pojasnila glede priključkov na državne ceste se obrnite na Sektor za upravljanje cest, območje Kranj, ga. Slađana Višič.

192 Žirovnica_KTG_POZITIVNO_MNENJE.docx



Identifikacijska številka za DDV: SI75827735, matična št.:5300177,
št. računa pri Banki Slovenije SI56 0110 0630 0109 972

Mnenje na obstoječo kategorizacijo

Direkcija RS za infrastrukturo je preverila pravilnost uporabe meril za razmejitev občinskih cest med lokalne ceste in javne poti, določenih v 4. členu te uredbe, meril za razvrščanje lokalnih cest v naseljih v podkategorije, določenih v 8. do 14. členu te uredbe, ter označitve občinskih cest in pravilnost predloga za vpis občinskih cest v Zbirni kataster gospodarske javne infrastrukture in ugotovila, da obstoječe kategorizirane ceste izpolnjujejo merila za kategorizacijo.

Direkcija RS za infrastrukturo je prejela s strani občine Izjavo o urejenem lastništvu, v katerem je navedeno, da občinske kategorizirane ceste potekajo po zemljiščih v lasti občine oziroma po zemljiščih, ki so v postopku pridobivanja lastništva. Direkcija ni preverjala lastništva zemljišč pod občinskimi cestami, ker k temu ni zavezana, niti ni pristojna. Ker je ustavno sodišče večkrat obravnavalo Odloke o kategorizaciji občinskih cest, ki so posegali v zasebno lastnino (primeri odločb v UL RS št. 60/11) opozarjamo, da je Občina skladno z 49. členom ZCes-2 zavezana pridobiti lastništvo na vseh obstoječih kategoriziranih cestah, v nasprotnem primeru je kategorizacija občinskih cest neskladna z določbami ZCes-2. Če so zemljišča, po katerih naj bi potekala javna cesta, ki jo občina namerava kategorizirati, v zasebni lasti, mora občina takšna zemljišča pred kategorizacijo pridobiti s pravnim poslom oziroma v skladu z zakonom izpeljati postopek razlastitve

S sprejetjem Odloka o kategorizaciji občinskih cest bodo dolžine cest po kategorijah naslednje:

Kategorija	Dolžina odsekov veljavni Odlok (2021, 2022) [m]	Dolžina odsekov predlagani Odlok (2022) [m]
LC	8.059	8.061
JP	32.920	33.301
SKUPAJ	40.979	41.362

Obveznosti občine po sprejemu odloka

Odlok o kategorizaciji občinskih cest potrebujemo za primerjave in analize z drugimi občinskimi podatki. Da bodo lahko postopki tekli hitreje in kvalitetnejše nam **posredujte kopijo odloka, objavljenega v uradnem glasilu, če odlokov o kategorizaciji občinskih cest ne objavljate v Uradnem listu RS.**

Dodatno skladno z novo kategorizacijo posredujte usklajeno banko cestnih podatkov, pričnite s postopkom spremembe občinskega cestnega omrežja v Zbirnem katastru GJI na GURS ter uredite dejansko rabo občinskih cest.

Neodvisno od izdanega mnenja, lahko vsebinsko in tehnično pravilnost podatkov banke cestnih podatkov, odloka o kategorizaciji občinskih cest, ali vpisa osi cest v ZK GJI kadar koli preverimo in vas o ugotovljenih neskladjih obvestimo.

S spoštovanjem,

Pripravil:
Tone Švigelj, univ.dipl.org.,
sekretar

n.p. Zlotnik



Bojan Tičar,
direktor

V vednost:

- Sektor za upravljanje cest, ga. Slađana Višič, ga. Gordana Grahek
- Realis, d.o.o., Ljubljanska cesta 33, Trzin, 1236 Trzin (po elektronski pošti)

Priloga:

- Priključek občinske ceste na državno cesto – 1x



Priključek občinske ceste na državno cesto
OBČINA ŽIROVNICA

Seznam novih priključkov občinskih cest – Občina Žirovnica			
	Številka odseka OC	Številka odseka DC	Stacionaža (m)
1	JP 650129	R3 638/1131	2.153
2			
3			
4			
5			
6			
7			
8			
9			
10			

23. 12. 2022

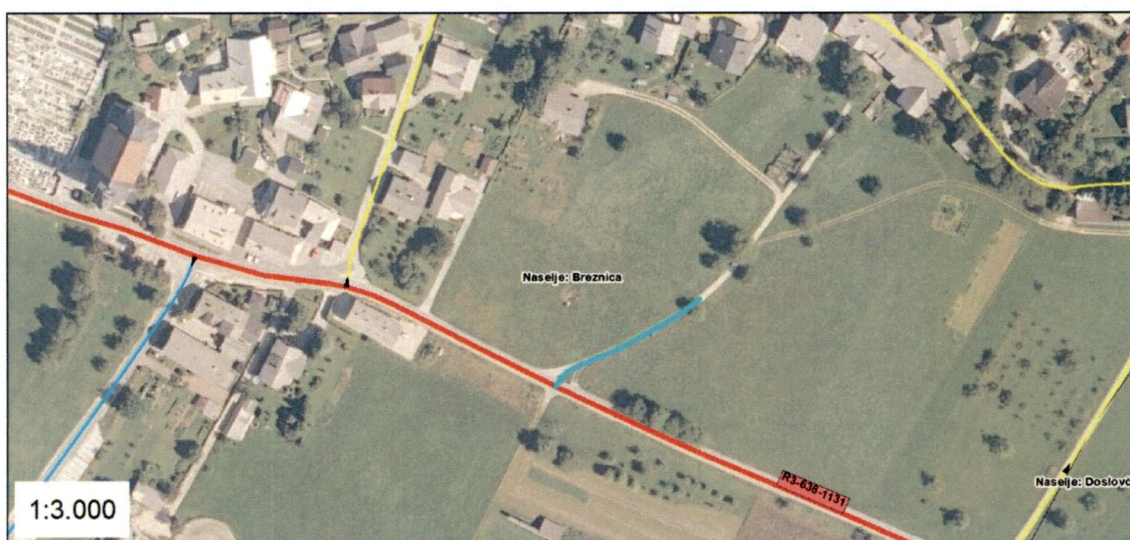
datum

podpis odgovorne osebe - Anton Švigelj

A. p. Zlatnik

Priključek občinske ceste na državno cesto
OBČINA ŽIROVNICA

Občinska cesta	JP 650129	
Državna cesta	R3 638/1131	
Koordinata križišča	435089,76	139789,82
	E	N



SOGLASJE Direkcije RS za infrastrukturo **NI BILO IZDANO.**

SOGLASJE JE POTREBNO - izda izpostava Direkcije, ki je pristojna na tem območju

Obrazložitev:

Občina mora novi priključek prilagoditi skladno s Pravilnikom o cestnih priključkih na javne ceste (Uradni list RS, št. 86/09, 109/10 – ZCes-1 in 132/22 – ZCes-2)

23. 12. 2022

datum

podpis odgovorne osebe - Anton Švigelj, dokument elektronsko podpisan

V vednost: Sektor za upravljanje cest