



IZVEDBENI PROGRAM REDNEGA VZDRŽEVANJA CEST IN OSTALIH PROMETNIH POVRŠIN

OBČINA ŽIROVNICA
2024

Naročnik: Občina Žirovnica, Breznica 3, 4274 Žirovnica

Nadzor: Občina Žirovnica, oddelek za urejanje prostora in gospodarske javne službe

Pripravil: JEKO, d.o.o., Adel Numanovič, gr. inž.

Pripravil: Adel Numanovič

Direktor: Uroš Bučar, uni. dipl. ekon.

Občina Žirovnica:

Nadzor:

Datum:

Kazalo vsebine

Kazalo vsebine	2
1. SPLOŠNO.....	5
<i>OSNOVNI PODATKI</i>	<i>5</i>
2. OBRAZLOŽITEV IZVEDBENEGA PROGRAMA LETNEGA VZDRŽEVANJA.....	6
<i>NAČRTOVANJE IN NAČIN IZVAJANJA DEL REDNEGA VZDRŽEVANJA (povzeto 4.člen)</i>	<i>6</i>
<i>OBVEŠČANJE JAVNOSTI (povzeto 5. člen)</i>	<i>6</i>
<i>IZVEDBENI PROGRAM (povzeto 6. člen).....</i>	<i>7</i>
3. NADZOR NAD STANJEM CEST.....	7
<i>NADZOR NAD STANJEM CEST (povzeto po 7. členu).....</i>	<i>7</i>
<i>OBDOBNI PREGLEDNI CEST IN CESTNIH OBJEKTOV (povzeto člen 8.).....</i>	<i>7</i>
<i>OBDOBNI PREGLEDI CESTNIH OBJEKTOV.....</i>	<i>7</i>
<i>IZREDNI PREGLEDI CEST IN CESTNIH OBJEKTOV (povzeto 9.člen).....</i>	<i>7</i>
4. REDNO VZDRŽEVANJE CEST	8
<i>DELA REDNEGA VZDRŽEVANJA (povzeto 10.člen).....</i>	<i>8</i>
<i>PREGLEDNIŠKA SLUŽBA (povzeto 11.člen).....</i>	<i>8</i>
<i>REDNO VZDRŽEVANJE PROMETNIH POVRŠIN (povzeto 12. člen).....</i>	<i>9</i>
<i>REDNO VZDRŽEVANJE BANKIN (povzeto 13. člen).....</i>	<i>9</i>
<i>REDNO VZDRŽEVANJE NAPRAV ZA ODVODNJAVANJE (povzeto 14. člen).....</i>	<i>10</i>
<i>REDNO VZDRŽEVANJE BREŽIN IN BERM (povzeto 15. člen).....</i>	<i>10</i>
<i>REDNO VZDRŽEVANJE PROMETNE SIGNALIZACIJE IN PROMETNE OPREME (povzeto 16. člen).....</i>	<i>10</i>
<i>REDNO VZDRŽEVANJE PROMETNE RAZSVETLAJVE, NAPRAV IN UREDITEV (povzeto 17. člen)</i>	<i>10</i>
<i>REDNO VZDRŽEVANJE VEGETACIJE (povzeto 18. člen)</i>	<i>10</i>
<i>ZAGOTAVLJANJE PREGLEDNOSTI (povzeto 19. člen).....</i>	<i>11</i>
<i>ČIŠČENJE CEST (povzeto 20. člen)</i>	<i>11</i>
<i>REDNO VZDRŽEVANJE PROSTEGA PROFILA (povzeto 21. člen).....</i>	<i>11</i>
<i>REDNO VZDRŽEVANJE MEJNIKOV (povzeto 22. člen)</i>	<i>11</i>
<i>REDNO VZDRŽEVANJE DRUGIH FUNKCIONALNIH POVRŠIN (povzeto 23. člen).....</i>	<i>11</i>
<i>REDNO VZDRŽEVANJE CESTNIH OBJEKTOV (povzeto 24. člen).....</i>	<i>11</i>
<i>INTERVENCIJSKI UKREPI (povzeto 25. člen).....</i>	<i>12</i>
5. PODROČJE DELA.....	12
<i>DOLOČITEV PREDNOSTNIH RAZREDOV CEST GLEDE NA KATEGORIZACIJO</i>	<i>12</i>
<i>RAZVRSTITEV DEL REDNEGA VZDRŽEVANJA V PREDNOSTNE RAZREDE</i>	<i>12</i>

6. NAČRTOVANJE IZVAJANJA REDNEGA VZDRŽEVANJA	13
<i>ENOTA ZA IZVAJANJE REDNEGA VZDRŽEVANJA</i>	<i>13</i>
<i>OBRAČUNAVANJE STORITEV.....</i>	<i>13</i>
<i>IZOBRAŽEVANJE.....</i>	<i>13</i>
<i>FINANČNI PLAN S PREDVIDENO TERMINSKO PORABO SREDSTEV</i>	<i>14</i>
<i>ORGANIGRAM DELOVNE ORGANIZACIJE V ENOTI VZDRŽEVANJA JAVNIH POVRŠIN.....</i>	<i>15</i>
7. PLAN REDNEGA VZDRŽEVANJA CEST IN OSTALIH PROMETNIH POVRŠIN	16
7.1. <i>VZDRŽEVANJE OBČINSKIH CEST (1301).....</i>	<i>16</i>
<i>Ž21 PREGLEDNIŠKA SLUŽBA.....</i>	<i>16</i>
<i>Ž22 CESTARJI NA RELACIJAH Z JAVNO SNAGO.....</i>	<i>16</i>
<i>Ž23 ČIŠČENJE NAPRAV ZA ODVODNJAVANJE</i>	<i>16</i>
<i>Ž24 KOŠNJA PREGLEDNIH BANKIN, PREGLEDNIH BERM IN OBREZ GRMIČEVJA.....</i>	<i>17</i>
<i>Ž25 OBREŽNE IN PODPORNE ZAŠČITE.....</i>	<i>17</i>
<i>Ž26 POPRAVILO CESTNIH OBJEKTOV, NAPRAV IN BANKIN.....</i>	<i>17</i>
<i>Ž27 VZDRŽEVANJE ASFALJNIH VOZIŠČ</i>	<i>17</i>
<i>Ž28 VZDRŽEVANJE VARNOSTNIH OGRAJ</i>	<i>18</i>
<i>Ž29 ZALIVANJE RAZPOK</i>	<i>18</i>
<i>Ž211 INTERVENCIJSKA DELA OBČINA ŽIROVNICA</i>	<i>18</i>
<i>Ž212 VZDRŽEVANJE MAKEDAMSKIH VOZIŠČ.....</i>	<i>18</i>
<i>Ž216 PRIPRAVLJENOST NA DOMU.....</i>	<i>18</i>
7.2. <i>METEORNA KANALIZACIJA (1511)</i>	<i>19</i>
<i>Ž1 LETNI PREGLED IN ČIŠČENJE METEORNE KANALIZACIJE</i>	<i>20</i>
<i>Ž2 PREGLED IN ČIŠČENJE PESKOLOVOV IN HUDOURNIKOV</i>	<i>21</i>
<i>Ž3 PREGLED IN ČIŠČENJE PONIKALNIC.....</i>	<i>22</i>
<i>Ž4 ČIŠČENJE LOVILCEV OLJ NA OBČINSKIH PARKIRIŠČIH IN OBJEKTIH.....</i>	<i>24</i>
<i>Ž5 POPRAVILA OBJEKTOV IN NAPRAV METEORNIH SISTEMOV.....</i>	<i>24</i>
7.3. <i>VZDRŽEVANJE JAVNIH POVRŠIN (1634).....</i>	<i>25</i>
<i>Ž213 PRAZNJENJE PASJIH WC-JEV, VZDRŽEVANJE KLOPI, ZABOJEV ZA SMETI</i>	<i>25</i>
<i>Ž215 STROJNO ČIŠČENJE JAVNIH POVRŠIN.....</i>	<i>25</i>
7.4. <i>PARKIRIŠČA IN AVTOBUSNA POSTAJALIŠČA (1332)</i>	<i>25</i>
<i>Ž210 VZDRŽEVANJE AVTOBUSNIH POSTAJALIŠČ</i>	<i>25</i>
7.5. <i>OSTALE PROMETNE POVRŠINE IN SIGNALIZACIJA (1331).....</i>	<i>25</i>
<i>Ž217 VZDRŽEVANJE VERTIKALNE PROMETNE SIGNALIZACIJE</i>	<i>25</i>
<i>Ž218 VZDRŽEVANJE TALNIH OZNAČB</i>	<i>25</i>

1. SPLOŠNO

V skladu z določili Zakona o javnih cestah (Ur.l.RS št. 33/06), Pravilnika o rednem vzdrževanju javnih cest (Ur.l.RS št. 38/2016) in Odlokom o občinskih cestah v Občini Žirovnica (Ur.l.RS št. 43/2012) je potrebno za izvajanje rednega vzdrževanja cest pripraviti izvedbeni program rednega vzdrževanja cest.

Izvedbeni program rednega vzdrževanja cest pripravi izvajalec rednega vzdrževanja cest, pri tem pa mora upoštevati razpoložljiva finančna sredstva, ki mu jih dodeli upravljavec ceste. Predlog izvedbenega programa predloži izvajalec do 15.10. za tekoče leto. Strokovni nadzor do 31.10. tekočega leta pripravi pripombe. S 1.11. tekočega leta preide program v izvajanje.

Jeko, d.o.o., izvaja redno vzdrževanje občinskih cest in ostalih javnih površin, ki so opredeljene v tem izvedbenem programu v občini Žirovnica.

OSNOVNI PODATKI

Podatki o izvajalcu

Naziv:	<i>JEKO, d.o.o.</i>
Naslov:	<i>Cesta Maršala Tita 51, 4270 Jesenice</i>
ID DDV:	<i>SI67496717</i>
Odgovorna oseba podjetja:	<i>Direktor: Uroš Bučar, uni. dipl. ekon.</i>
Vodja vzdrževanja javnih površin :	<i>Vodja del: Adel Numanović, inž. gr.</i>

Podatki o izvajalcu rednega vzdrževanja cest

Zakonska določila

OBČINA	ŽIROVNICA	
PREDPIS		OBJAVA
<i>Zakon o cestah</i>		<i>Ur.l.RS.št. 109/10, 48/12, 36/14 – odl. US, 46/15, 10/18, 123/21 – ZPrCP-F in 132/22 – ZCes-2</i>
<i>Pravilnik o rednem vzdrževanju javnih cest</i>		<i>Ur.l.RS št. 62/98, 109/10 in ZCes-1 in 38/2016 132/2022 – ZCes-2</i>
<i>Odlok o ureditvi in varnosti cestnega prometa v naseljih občine Žirovnica</i>		<i>Ur.l. RS št.: 101/06, 74/15, 35/22</i>
<i>Odlok o kategorizaciji občinskih cest v občini Žirovnica</i>		<i>Ur.l. RS št.: 19/13, 58/13, 24/14, 24/15, 80/17, 59/19, 93/20, 128/2022, 44/2023</i>
<i>Odlok o ustanovitvi JEKO, javnega komunalnega podjetja d.o.o., Jesenice</i>		<i>Ur.l.RS št.104/11, 2/16, 13/17, 39/19, 81/22</i>
<i>Zakon o delovnih razmerjih</i>		<i>Ur. l. RS, št. 21/13, 78/13 – popr., 47/15 – ZZSDT, 33/16 – PZ-F, 52/16, 15/17 – odl. US in 22/19 ZPosS, 81/19, 203/20 – ZIUPOPdve, 119/21 – ZČmIS-A, 202/21 – odl. US, 15/22 in 54/22 – ZUPŠ-1)</i>
<i>Uredba o zagotavljanju varnosti in zdravja pri delu na začasnih in premičnih gradbiščih</i>		<i>Ur. l. RS, št. 83/05 in 43/11 – ZVZD-1</i>

Zakonska določila in predpisi

Območje izvajanja rednega vzdrževanja cest in ostalih prometnih površin

Redno vzdrževanje se izvaja na celotnem območju občine Žirovnica in obsega vzdrževanje kategoriziranih občinskih cest, pločnikov, parkirišč in ostalih javnih površin in ne kategoriziranih površin katere določi upravljavec in so opredeljene v tem izvedbenem programu. **Zbirni kataster vzdrževanih javnih površin in objektov ter izvedbeni program rednega vzdrževanja cest so predstavljeni v Geografskem informacijskem sistemu Piso > Splošni katastri: Vzdrževanje cest zimska služba, Redno letno vzdrževanje cest in Cestni objekti.**

V občini Žirovnica so po Odloku o kategorizaciji (Ur.l.RS št. 44/2023) občinske ceste razdeljene po kategorijah, namenu uporabe in glede na vrsto cestnega prometa.

2. OBRAZLOŽITEV IZVEDBENEGA PROGRAMA LETNEGA VZDRŽEVANJA

Temeljni predpis za izdelavo Izvedbenega programa vzdrževanja cest in njegovo izvajanje je Pravilnik o rednem vzdrževanju javnih cest. (Ur.l.RS št. 38/2016 in 132/2022 – ZCes-2)

Namen rednega vzdrževanja je zagotavljanje in ohranjanje prometnih, tehničnih in varnostnih lastnosti javnih cest. Njegovo izvajanje se vrši tako, da se v največji možni meri zaščiti okolje pred škodljivimi vplivi prometa.

NAČRTOVANJE IN NAČIN IZVAJANJA DEL REDNEGA VZDRŽEVANJA (povzeto 4.člen)

Redno vzdrževanje cest se izvaja: vestno, strokovno, z uporabo sodobnih tehnologij in mehanizacije ter s strokovno usposobljenimi izvajalci rednega vzdrževanja cest. Strokovni nadzor nad rednim vzdrževanjem izvaja upravljavec cest.

Redno vzdrževanje se začne takoj po predaji ceste v uporabo. Izvajanje rednega vzdrževanja se izvaja v najprimernejših vremenskih, prometnih in drugih situacijah, ki vplivajo na izvedbo del.

Območja del je potrebno označiti in urediti v skladu s Pravilnikom o načinu označevanja in zavarovanja del na javnih cestah. Začasna prometna signalizacija se odstrani takoj, ko ni več potrebna.

Upravljavec ceste je enkrat letno dolžan izdelati poročilo o stanju cest s podatki o posameznih delih rednega vzdrževanja cest. Ti podatki so podlaga za izdelavo letnega plana rednega vzdrževanja cest, v katerem so določena potrebna finančna sredstva za izvajanje rednega vzdrževanja cest za naslednje leto.

Dela rednega vzdrževanja, ki so potrebna za zagotavljanje varnega prometa in ohranitev dobrega stanja cest so določena v poglavju opisa prioritete. Dela so razvrščena v prednostne razrede glede na kategorijo ceste in pomembnost opravila.

Finančna sredstva za redno vzdrževanje se razporedijo tako, da se za neodložljiva dela v prvem prednostnem razredu zagotovijo vsa potrebna finančna sredstva . Za dela v drugem in tretjem prednostnem razredu se izdelava program glede na preostala razpoložljiva finančna sredstva.

OBVEŠČANJE JAVNOSTI (povzeto 5. člen)

Upravljavec ceste organizira zbiranje podatkov o stanju in prevoznosti cest ter o tem obvešča javnost. Če se zaradi vremenskih razmer, rednega vzdrževanja ceste, naravnih ali prometnih nesreč ter drugih izrednih dogodkov na cesti ali ob njej spremenijo pogoji za odvijanje prometna, upravljavec zagotovi sprotno obveščanje javnosti.

IZVEDBENI PROGRAM (povzeto 6. člen)

Izvajalec rednega vzdrževanja cest pripravi za vsak koledarski mesec mesečni izvedbeni program rednega vzdrževanja cest, v katerem so določeni posamezni ukrepi na cestah za naslednji mesec.

Z izvedbenim programom rednega vzdrževanja cest se določijo obdobja in razpored opravljanja posameznih del, tehnološki postopki, roki izvedbe ter drugi pogoji za opravljanje rednega vzdrževanja cest

3. NADZOR NAD STANJEM CEST

NADZOR NAD STANJEM CEST (povzeto po 7. členu)

Nadzor nad stanjem cest zagotavlja upravljavec ceste s pregledi cest in izvajanjem rednega vzdrževanja cest s pregledniško službo. Upravljavec zbira podatke ugotovljene s pregledi cest in cestnih objektov ter vodi podatke o stanju cest in cestnih objektov. Ugotovitve s pregledov cest in cestnih objektov so podlaga za določanje potrebnih vzdrževalnih ukrepov.

OBDOBNI PREGLEDNI CEST IN CESTNIH OBJEKTOV (povzeto člen 8.)

Obdobni pregledi cest se izvajajo po potrebi in v obsegu, ki ga določi upravljavec.

OBDOBNI PREGLEDI CESTNIH OBJEKTOV

Obdobni pregledi cestnih objektov se opravljajo najmanj enkrat na šest let . Jekleni in leseni cestni objekti se pregledajo najmanj enkrat na leto. Pregledajo se vsi deli cestnega objekta in na zahtevo upravljavca ceste izvedejo meritve in preizkusi.

Obdobne preglede se zaključijo s poročilom o stanju pregledanega dela ceste ali cestnega objekta, ki vsebuje predloge o potrebnih vzdrževalnih ukrepih.

IZREDNI PREGLEDI CEST IN CESTNIH OBJEKTOV (povzeto 9.člen)

Izredni pregledi cest in cestnih objektov se opravljajo neposredno ali takoj po dogodkih kot so:

- naravne nesreče, hude prometne nesreče, požar, eksplozija, posedanje terena, izredni prevozi in drugi izredni dogodki, ki vplivajo na cesto, oziroma takrat, ko ogrožajo varnost cestnega prometa,
- ob pojavu nenadnih večjih poškodb posameznih elementov ceste ali cestnega objekta,
- pri ugotavljanju sposobnosti ceste ali cestnega objekta za prevzemanje dodatnih ali izrednih prometnih obremenitev,
- pred potekom garancijske dobe za cesto ali cestni objekt,

Upravljavec ceste določi vsebino in obseg izrednega pregleda ter imenuje komisijo za opravljanje izrednega pregleda. Komisija o svojih ugotovitvah sestavi poročilo s pregledom potrebnih ukrepov in določi pogoje za začasno oziroma stalno uporabo ceste in cestnega objekta.

4. REDNO VZDRŽEVANJE CEST

Redno vzdrževanje cest se opravlja v skladu z izvedbenim programom rednega vzdrževanja cest. Izvajalec rednega vzdrževanja cest o svojem delu vodi podatke iz katerih mora biti razvidno, kdaj in katera dela so bila opravljena, obseg in trajanje del, poraba materialov, uporabljena delovna sila in mehanizacija ter druge pomembne podatke. Redno vzdrževanje cest se opravlja praviloma v času zmanjšane prometa in če je mogoče brez omejitev prometa.

DELA REDNEGA VZDRŽEVANJA (povzeto 10.člen)

- pregledniška služba,
- redno vzdrževanje prometnih površin,
- redno vzdrževanje cestnih objektov,
- redno vzdrževanje bankin,
- redno vzdrževanje naprav za odvodnjavanje,
- redno vzdrževanje brežin in berm,
- redno vzdrževanje prometne signalizacije in opreme,
- redno vzdrževanje cestne razsvetljave, naprav in ureditev,
- redno vzdrževanje vegetacije,
- zagotavljanje preglednega polja in prostega profila ceste,
- čiščenje cest,
- redno vzdrževanje mejnikov,
- redno vzdrževanju drugih funkcionalnih površin,
- nadzor osnih obremenitev, skupnih mas in dimenzij vozil,
- intervencijski ukrepi in
- zimska služba.

PREGLEDNIŠKA SLUŽBA (povzeto 11.člen)

Pregledniška služba nadzira vsa dogajanja, ki lahko vplivajo na cesto in promet na njej, ter z vizualnim pregledom preverja stanje vseh sestavnih delov ceste. Pregledniška služba opravlja tudi manjša vzdrževalna ali zavarovalna dela in meritve na cesti, ki jih je mogoče opraviti s predpisano pregledniško opremo in sredstvi, ki so potrebna za izvajanje zimske službe.

Med manjša ali zavarovalna dela na cesti, ki jih opravlja pregledniška služba, spadajo zlasti:

- takojšnje zavarovanje nevarnih mest in ovir na cesti,
- odstranjevanje predmetov, ki ogrožajo varnost prometa, z vozišča in drugih prometnih površin,
- preprečevanje drsnosti vozišča ob razlitju oljnih tekočin, razsutega tovora, nanosov blata,
- preverjanje in preprečevanje posegov v cestno telo ali varovalni pas,
- čiščenje sistema za odvodnjavanje, če bi zastajajoča voda ogrožala cesto ali varnost prometa,
- popravilo in čiščenje vertikalne prometne signalizacije,
- čiščenje in manjša popravila prometne opreme,
- obsekovanje in obrezovanje rastlinja za zagotovitev vidnosti prometne signalizacije v preglednem polju in pregledni bermi,
- ravnanje smernikov in stebričkov za zaznamovanje mejnikov,
- ravnanje in ponovna postavitve zimskih kolov,
- manjša popravila bankin,

- ročna košnja v preglednem polju,
- krpanje udarnih jam,
- kontrola stanja in vidnosti mejnikov,
- zagotavljanje prostega profila ceste,
- nadziranje postavitve in delovanjačasne prometne signalizacije,
- nadziranje stanja brežin in naprav za zaščito ceste pred padajočim kamenjem,
- preverjanje stanja in ustreznosti varnostnih in varovalnih ograj,
- čiščenje območja ceste.

Podatke o ugotovitvah s pregledov in o opravljenih delih mora izvajalec rednega vzdrževanja ceste zapisovati in hraniti ter jih posredovati upravljavcu cest.

Pregledniška služba opravlja preglede cest najmanj:

- enkrat tedensko na regionalnih cestah s PLDP do 4000, lokalnih cestah, mestnih ali krajevnih cestah ter na kolesarskih poteh.
- Na cestah nižjih kategorij (npr. javna pot) pogostost pregledov določi upravljavec ceste glede na pomen ceste, prometne obremenitve, geografsko-klimatske razmere ter druge posebne razmere.

V obdobjih neugodnih vremenskih razmer in v drugih primerih, ki lahko ogrožajo cesto ali promet na njej, je treba pogostost in obseg pregledov prilagoditi razmeram. Pregled se opravi takoj, ko to omogočajo vremenske razmere ali ko preneha nevarnost, zaradi katere je lahko ogrožena varnost cestnega preglednika. Glede na potek ceste v prostoru in ogroženost cestnega prometa lahko upravljavec ceste določi pogostnost pregledov glede na stopnjo ogroženosti (npr. padajoče kamenje, zdrsi pobočij, zavarovanje zožitev zaradi usadov).

Pregledniška služba najmanj enkrat na tri mesece vizualno pregleda cestne objekte, pri čemer mora pregledati zlasti elemente, ki so bistvenega pomena za stabilnost, funkcionalnost in trajnost cestnega objekta ter varnost prometa (npr. pregled dilatacije, naprav za odvodnjavanje, opornih in podpornih konstrukcij).

Pregledniško službo opravljajo cestni pregledniki. Nadzor nad delom pregledniške službe opravlja upravljavec cest.

REDNO VZDRŽEVANJE PROMETNIH POVRŠIN (povzeto 12. člen)

Redno vzdrževanje prometnih površin, ki so sestavni del javne ceste, obsega njihovo čiščenje in popravila lokalnih poškodb (npr. krpanje udarnih jam in mrežastih razpok) oziroma polaganje asfaltne prevleke preko vozišča in robnih pasov, zalivanje posameznih razpok, stikov in reg, rezkanje zglajenih in neravnih asfaltnih površin ali izdelavo asfaltnih prevlek preko zglajenih površin ter popravila drugih podobnih poškodb.

REDNO VZDRŽEVANJE BANKIN (povzeto 13. člen)

Bankine se vzdržujejo tako, da zagotavljajo bočno stabilnost vozišča, omogočajo razpršeno odtekanje vode z vozišča in postavitev prometne signalizacije in prometne opreme.

REDNO VZDRŽEVANJE NAPRAV ZA ODVODNJAVANJE (povzeto 14. člen)

Z območja ceste mora biti omogočen odtok površinskih in talnih voda. Preprečeno mora biti pritekanje vode in nanašanje naplavin z brežin in cestnih priključkov na vozišče. Naprave za odvodnjavanje je treba vzdrževati in čistiti tako, da ne puščajo, da na njih ali v njih voda ne zastaja in da je z vseh sestavnih delov ceste zagotovljeno regulirano odvajanje vode.

Ne glede na prejšnji odstavek je v posameznih delih naprav za odvodnjavanje zastajanje vode dovoljeno (npr. peskolovi, usedalnik).

REDNO VZDRŽEVANJE BREŽIN IN BERM (povzeto 15. člen)

Brežine usekov, zasekov in nasipov ceste se vzdržujejo tako, da sta zagotovljena stabilen nagib in oblika, da se na njih utrjuje ali odstranjuje nestabilen material in da se ohranjajo obstoječe tehnične in biološke ureditve oziroma zaščite. Redna vzdrževalna dela na brežinah in bermah obsegajo zlasti:

- vzdrževanje vegetacije,
- utrjevanje in odstranjevanje nestabilnega materiala,
- čiščenje in širitev površin ter vzdrževanje tehničnih zaščitnih naprav.

REDNO VZDRŽEVANJE PROMETNE SIGNALIZACIJE IN PROMETNE OPREME (povzeto 16. člen)

Redno vzdrževanje prometne signalizacije in prometne opreme obsega čiščenje ter dopolnitve, nadomestitve ali popravila dotrajane, poškodovane, pomanjkljive ali izginule prometne signalizacije in opreme ter njihovih nosilnih konstrukcij. Prometna signalizacija in prometna oprema na cestah morata biti redno vzdrževani tako, da so zagotovljeni njuna stabilnost, brezhibno delovanje in vidnost ter izpolnjevanje zahtev iz pravilnika, ki ureja prometno signalizacijo in prometno opremo na javnih cestah.

REDNO VZDRŽEVANJE PROMETNE RAZSVETLAJVE, NAPRAV IN UREDITEV (povzeto 17. člen)

Cestna razsvetljava, naprave in ureditve se vzdržujejo tako, da je zagotovljeno njihovo brezhibno delovanje. Vzroke, ki to preprečujejo, je treba nemudoma odpraviti, če to ni mogoče, pa izvesti ustreznečasne rešitve in zavarovalne ukrepe.

Posebne naprave in kontrolni sistemi, ki so vgrajeni v cesto ali cestne objekte in so namenjeni urejanju in nadzoru prometa, nadzoru nad stanjem ceste, meritvam, obveščanju, pobiranju cestnine, telekomunikacijske naprave, energetske kabli, prezračevalne, zaščitne in varnostne naprave ter ureditve in naprave na počivališčih, se vzdržujejo v skladu z navodili in predpisi za delovanje teh naprav in tako, da ne ogrožajo varnosti prometa.

REDNO VZDRŽEVANJE VEGETACIJE (povzeto 18. člen)

Na površinah, ki so sestavni del ceste, se vegetacija kosi, obrezuje in seka najmanj v takem obsegu, da sta zagotovljena prosti profil ceste in predpisana preglednost, da so vidne in dostopne prometna signalizacija in prometna oprema ter cestne naprave in druge ureditve.

Vzdrževati je treba tudi cesti bližnja drevesa in druge zasaditve, ki lahko ogrožajo cesto ali promet na njej.

Hortikulturene ureditve v območju cestnega sveta državnih cest v naselju, brežine cestnega telesa z urejenimi površinami za odvijanje kolesarskega in peš prometa ter vegetacijo v profilu traktorske poti vzdržujejo občine.

ZAGOTAVLJANJE PREGLEDNOSTI (povzeto 19. člen)

Pregledno polje se vzdržuje tako, da je zagotovljena preglednost, če to ni mogoče, pa tako, da je glede na terenske razmere zagotovljena največja možna preglednost.

ČIŠČENJE CEST (povzeto 20. člen)

Vsi sestavni deli ceste se čistijo tako, da se odstrani vse, kar lahko negativno vpliva na njihovo funkcionalnost, varnost prometa in varovanje okolja.

REDNO VZDRŽEVANJE PROSTEGA PROFILA (povzeto 21. člen)

Prosti profil ceste se vzdržuje tako, da vanj ne segajo fizične ovire. Če fizične ovire ni mogoče odstraniti, se ovira označi s predpisano prometno signalizacijo in prometno opremo.

REDNO VZDRŽEVANJE MEJNIKOV (povzeto 22. člen)

Mejniki posestnih meja upravljavca cest se vzdržujejo tako, da je zagotovljena njihova vidnost. Za stalnost in nepoškodovanost mejnikov skrbita lastnik zemljišča, ki meji na cestni svet, in upravljavec ceste.

REDNO VZDRŽEVANJE DRUGIH FUNKCIONALNIH POVRŠIN (povzeto 23. člen)

Redno vzdrževanje drugih funkcionalnih površin za umestitev cestnih naprav, objektov in drugih ureditev, namenjenih varnosti, vodenju in nadzoru prometa, vozil ter voznikov, zaščiti ceste in cestnega telesa ter zemljišč in preprečevanju škodljivih emisij prometa obsega popravila, obnove, čiščenje in urejenost travnatih in drugih površin ter redno vzdrževanje opreme na teh površinah.

REDNO VZDRŽEVANJE CESTNIH OBJEKTOV (povzeto 24. člen)

Cestni objekti se redno vzdržujejo tako, da se na objektu in prostoru okoli cestnega objekta pravočasno ugotovijo in odpravijo vzroki, ki lahko negativno vplivajo na stabilnost, funkcionalnost in trajnost cestnega objekta ter varnost cestnega prometa.

Med dela rednega vzdrževanja cestnih objektov spada zlasti čiščenje:

- prometnih površin in prometne opreme na cestnem objektu,
- prostora neposredno okoli cestnega objekta,
- ležišč, dilatacij, členkov in drugih dostopnih delov cestnega objekta,
- naprav za odvodnjavanje,
- naplavin, nanosov in drugega materiala, ki lahko ogroža cestni objekt ali cestni promet,
- obodnih sten predora,
- grafitov in drugih napisov.

Poleg del iz prejšnjega odstavka se v okviru rednega vzdrževanja cestnega objekta opravljajo tudi manjša popravila:

- poškodb prometnih površin (npr. krpanje udarnih jam, zalivanje razpok, rezkanje neravnin, popravilo in nadomestitev izpadlih robnikov),
- posameznih manjših poškodb na konstrukcijskih delih cestnega objekta (npr. krpanje odkruškov, zapolnjevanje fug, popravila zaščitne plasti armature, razmajanih kamnov),

- protikorozijske zaščite,
- hidroizolacije in odvodnjavanja,
- izpodjedenih delov stebrov, opornih in podpornih konstrukcij.

INTERVENCIJSKI UKREPI (povzeto 25. člen)

Izvajalec rednega vzdrževanja ceste organizira dežurno službo in delovne skupine za izvajanje intervencijskih ukrepov zaradi izrednih dogodkov na cesti. O izvajanju intervencijskega ukrepa in vzrokih zanj, predvsem v primeru elementarnih dogodkov, izvajalec rednega vzdrževanja ceste takoj obvesti upravljavca ceste, če je ogrožen ali oviran cestni promet, pa tudi policijo.

Pri naravnih nesrečah (npr. neurje, poplava, plaz, potres, žled), hudih prometnih nesrečah in drugih izrednih dogodkih izvajalec rednega vzdrževanja ceste takoj odpravi vzroke (npr. poškodbe ceste, ovire na cesti), zaradi katerih je oviran ali ogrožen cestni promet oziroma zaradi katerih bi lahko prišlo do hujših poškodb ceste in večje materialne škode. Če to ni mogoče, izvajalec rednega vzdrževanja ceste označi ovire in zavaruje promet s predpisano prometno signalizacijo in prometno opremo, izvede nujne ukrepe za zavarovanje ceste in, če okoliščine dopuščajo, vzpostavi prevoznost ceste.

5. PODROČJE DELA

Dela rednega vzdrževanja cest in ostalih javnih površin potekajo na kategoriziranih površinah občine Žirovnica. Ostala področja vključena v redno vzdrževanje določi upravljavec in jih vzdrževalcu posreduje v pisni obliki. Osnova za določanje področja vzdrževanja cest je kategorizacijska karta občine Žirovnica. Regionalni cesti R2 in R3 vzdržuje Gorenjska gradbena družba.

DOLOČITEV PREDNOSTNIH RAZREDOV CEST GLEDE NA KATEGORIZACIJO

Vrsta	Ceste	Občina Žirovnica
LC	Lokalne ceste	8,073 km
LZ	Zbirne mestne ceste ali zbirne krajevne ceste	
LK	Mestne ceste ali krajevne ceste	
JP	Javne poti	32,541 km
Skupaj:		40,614km

Lokacije in načina vzdrževanje so opredeljene v Geografskem informacijskem sistemu: Piso > Splošni katastri: Vzdrževanje cest zimska služba, Redno letno vzdrževanje cest in Cestni objekti.

RAZVRSTITEV DEL REDNEGA VZDRŽEVANJA V PREDNOSTNE RAZREDE

Posamezna dela znotraj rednega vzdrževanja cest so razdeljena v tri prednostne razrede:

- neodložljiva dela; opustitev teh del lahko ogrozi cesto in varnost prometa na njej kot tudi samo cesto (opravljajo se v skladu z izvedbenim programom rednega vzdrževanja cest oziroma nemudoma po ugotovitvi pomanjkljivosti),
- dela ki so nujno potrebna; opravljajo se v rokih določenih v izvedbenem programu rednega vzdrževanja cest in ob upoštevanju zagotovljene višine finančnih sredstev za to vrsto del,
- dela, katerih opustitev neposredno ne ogroža ceste in varnosti prometa, so pa potrebna za ohranitev funkcionalnosti in urejenosti ceste (opravljajo se v skladu z izvedbenim programom

rednega vzdrževanja cest oziroma po ugotovitvah pomanjkljivosti in ob upoštevanju zagotovljene višine finančnih sredstev za to vrsto del).

6. NAČRTOVANJE IZVAJANJA REDNEGA VZDRŽEVANJA

ENOTA ZA IZVAJANJE REDNEGA VZDRŽEVANJA

Potrebno število zaposlenih za izvajanje rednega vzdrževanja cest in ostalih prometnih površin se določi glede na razpoložljiva finančna sredstva, izkustveno podlago preteklih let, razpoložljivo mehanizacijo in predviden obseg del, ki se ga opredeli v izvedbenem programu.

Enota vzdrževanja javnih površin v občini Žirovnica sestavljata dva cestna delavca in del t.i. gradbene enote, ki se vključuje v redno vzdrževanje ob povečanem obsegu dela in posameznih planiranih delih v okviru rednega vzdrževanja in enote podprocesa odvajanja odpadnih voda in kanalizacije, ki vzdržuje meteorno kanalizacijo.

V situacijah povečanega obsega del, nezadostnih lastnih delovnih kapacitet ter zagotavljanja potrebne strojne mehanizacije, si enota zagotavlja potrebne delovne kapacitete preko pogodbenih izvajalcev, ki so izbrani na podlagi javnih razpisov. Pogodbeni izvajalci so ustrezno usposobljeni in imajo prijavljeno ter zavarovano dejavnost iz področja del za katera imamo z njimi sklenjeno pogodbeno razmerje. Dobavljeni gradbeni materiali imajo ustrezne certifikate in izjave o lastnostih za gradbene proizvode. Posamezni materiali s področja komunalne infrastrukture (kanalski pokrovi, PVC UK cev, drobni material...) se nabavljajo v okviru sukcesivne nabave materiala v sklopu celotnega podjetja preko razpisov.

OBRAČUNAVANJE STORITEV

Storitve izvajanja rednega vzdrževanja se obračunavajo na podlagi sprejetega in s strani občinskega sveta potrjenega cenika, v kolikor ni drugače dogovorjeno. Za potrjevanje izvedenih del se vodi dnevnik vzdrževanja javnih površin, ki se tedensko preko elektronske pošte oddajajo v podpis nadzornemu organu.

Enkrat mesečno se pregleda izvedena dela in uskladi finančna sredstva po posameznih finančnih postavkah.

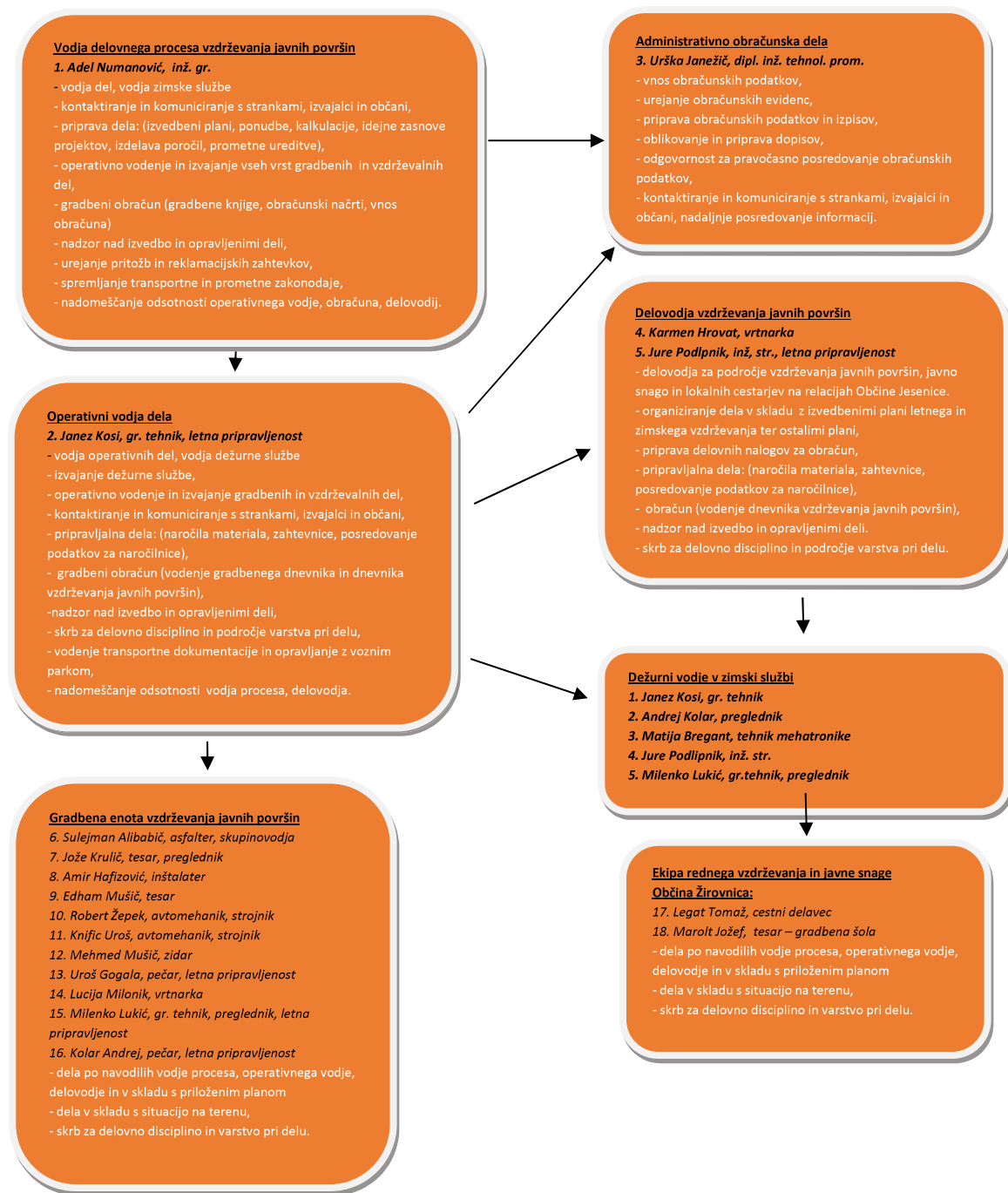
IZOBRAŽEVANJE

V tekočem letu se načrtuje usposabljanje za težko gradbeno mehanizacijo, varno uporabo motorne žage pri delu in usposabljanje za cestne preglednike. Z obnovljenimi in novimi znanji bodo delavci v procesu vzdrževanja javnih površin obnovili znanja v teoretičnih in praktičnih preizkusih.

FINANČNI PLAN S PREDVIDENO TERMINSKO PORABO SREDSTEV

PREDLOG FINANČNEGA PLANA REDNEGA VZDRŽEVANJA OBČINE ŽIROVNICA ZA LETO 2024																
		Plan v EUR z DDV	nov. 2023	dec. 2023	jan. 2024	febr. 2024	marec 2024	april 2024	maj 2024	junij 2024	julij 2024	avg. 2024	sep. 2024	okt. 2024	poraba skupaj	razpoložljiva sredstva po postopki:
1801	Finančni plana rednega vzdrževanja cest in ostalih javnih površin občina Žirovnica 2024	265.850,69 €														
Splošne javne površine:																
1801	PREGLADNA SLUŽBA (obračunna celo leto)	11.791,40 €	910,00 €	910,00 €	910,00 €	910,00 €	910,00 €	910,00 €	910,00 €	910,00 €	911,40 €	1.200,00 €	1.200,00 €	1.200,00 €	11.791,40 €	0,00 €
222	CESTARNA RELIJEVA Z JAVNO SNAGO	80.181,52 €	6.500,00 €	6.500,00 €	6.500,00 €	6.500,00 €	6.500,00 €	6.381,52 €	7.000,00 €	7.000,00 €	7.000,00 €	7.000,00 €	7.000,00 €	7.000,00 €	80.181,52 €	0,00 €
223	GOŠENJE NAPRAV ZA ODVOZOVANJE	8.253,98 €										2.453,98 €	2.900,00 €	2.900,00 €	8.253,98 €	0,00 €
224	KOŠNJA BANJIN, ERVA IN OBREZ GRMIČEVJA	44.099,84 €									6.414,80 €	6.000,00 €	5.000,00 €	4.885,04 €	44.099,84 €	0,00 €
225	OBREŽJE IN POPORNE ZAŠČITE	2.358,28 €									1.154,28 €	1.204,00 €			2.358,28 €	0,00 €
226	POPRAVILNO CESTNIH OBJEKTOV, NAPRAV IN VZDRŽEVANJE BANJIN	32.780,09 €	3.500,00 €	2.000,00 €	2.000,00 €	2.400,00 €	2.400,00 €	2.400,00 €	2.400,00 €	2.400,00 €	2.400,00 €	2.735,60 €	4.144,49 €	4.000,00 €	32.780,09 €	0,00 €
227	VZDRŽEVANJE ASFALTNIH VOZIŠČ	9.197,29 €									1.110,00 €	1.115,00 €	1.800,00 €	1.800,00 €	9.197,29 €	0,00 €
228	VZDRŽEVANJE VARNOSTNIH OGRAD	9.433,12 €									5.000,00 €	4.433,12 €			9.433,12 €	0,00 €
229	ZALIVANE RAZPOK	12.970,54 €									6.370,54 €	6.600,00 €			12.970,54 €	0,00 €
2211	INTERVENCIJSKA POPRAVILA OBČINA ŽIROVNICA	2.122,45 €	230,00 €	150,00 €	150,00 €	150,00 €	150,00 €	150,00 €	150,00 €	150,00 €	188,83 €	250,00 €	200,00 €	203,60 €	2.122,45 €	0,00 €
2212	VZDRŽEVANJE VARNOSTNIH VOZIŠČ	29.478,50 €	3.800,00 €	1.828,50 €	1.800,00 €	6.000,00 €	1.900,00 €	1.200,00 €	1.700,00 €	1.700,00 €	1.100,00 €	1.200,00 €	1.900,00 €	1.450,00 €	29.478,50 €	0,00 €
2216	PRIPRAVLJENOST NA DOJMU	3.183,68 €									320,00 €	408,28 €	300,00 €	350,00 €	3.183,68 €	0,00 €
1811	METODNA KANALIZACIJA	40.090,76 €	14.940,00 €	11.388,50 €	11.360,00 €	16.288,00 €	11.860,00 €	24.278,88 €	20.189,64 €	17.405,54 €	27.576,62 €	24.183,58 €	23.999,89 €	23.288,64 €	245.850,69 €	0,00 €
21	LEJNI PREGLED IN ČIŠČENJE METEORNE KANALIZACIJE	18.866,24 €	2.500,00 €	3.500,00 €	2.500,00 €	2.500,00 €	2.500,00 €	1.866,24 €							18.866,24 €	0,00 €
22	PREGLED IN ČIŠČENJE PESKOVIC	3.537,42 €													3.537,42 €	0,00 €
23	PREGLED IN ČIŠČENJE POKRALNIC	12.970,54 €													12.970,54 €	0,00 €
24	GOŠENJE LOVILEV OLJ NA OBČINSKIH PARKIRIŠČI	2.358,28 €													2.358,28 €	0,00 €
25	POPRAVILA OBJEKTOV IN NAPRAV METEORNIH SISTEMOV	15.918,39 €	0,00 €	4.231,42 €	5.306,00 €	2.500,00 €	1.865,24 €	0,00 €	3.600,00 €	3.600,00 €	3.600,00 €	4.000,00 €	6.170,54 €	5.158,28 €	40.090,76 €	0,00 €
213	PRAZNENJE PAS IN WC-LEV, KLOPI, ZAROLEV	8.843,55 €	630,00 €	698,53 €	750,00 €	750,00 €	750,00 €	750,00 €	750,00 €	750,00 €	750,00 €	750,00 €	750,00 €	750,00 €	8.843,55 €	0,00 €
2215	STROJNO ČIŠČENJE JAVNIH POVRŠIN	7.074,84 €													7.074,84 €	0,00 €
182	PARKIRIŠČA IN AVTOMOBILNA POSTAJALIŠČA	2.358,28 €	630,00 €	698,53 €	750,00 €	750,00 €	750,00 €	750,00 €	750,00 €	750,00 €	750,00 €	750,00 €	750,00 €	750,00 €	2.358,28 €	0,00 €
210	VZDRŽEVANJE AVTOMOBILNIH POSTAJALIŠČ	2.358,28 €													2.358,28 €	0,00 €
1831	OSTALE PROMETNE POVRŠINE IN SIGNALIZACIJA	43.628,18 €													43.628,18 €	0,00 €
217	VZDRŽEVANJE VERTIKALNE PROMETNE SIGNALIZACIJE	25.941,08 €	3.000,00 €	2.697,08 €	2.800,00 €	2.000,00 €	2.000,00 €	2.000,00 €	2.000,00 €	2.000,00 €	2.000,00 €	2.000,00 €	2.000,00 €	2.444,00 €	25.941,08 €	0,00 €
218	VZDRŽEVANJE TALNIH OZNAČB	17.687,10 €													17.687,10 €	0,00 €
1802	ZINSKA SLUŽBA	136.622,20 €	3.000,00 €	2.697,08 €	2.800,00 €	2.000,00 €	2.000,00 €	2.000,00 €	2.000,00 €	2.000,00 €	2.000,00 €	2.000,00 €	2.000,00 €	2.444,00 €	136.622,20 €	0,00 €
232	PRIPRAVA CEST NA ZINSKO SLUŽBO	13.897,20 €	4.800,00 €	3.607,29 €	1.710,00 €	1.500,00 €	1.500,00 €	1.500,00 €							13.897,20 €	0,00 €
232	ZINSKO VZDRŽEVANJE CEST IN JAVNIH POVRŠIN	81.534,00 €	8.000,00 €	15.000,00 €	25.834,00 €	21.200,00 €	11.500,00 €								81.534,00 €	0,00 €
233	POSIPNI MATERIALI (SOL, PEŠEN)	41.221,00 €	8.000,00 €	8.696,79 €	11.950,00 €	10.000,00 €	2.574,30 €								41.221,00 €	0,00 €
	REKAPITULACIJA:		20.800,00 €	27.303,98 €	39.484,00 €	32.700,00 €	16.324,30 €	0,00 €	0,00 €	0,00 €	0,00 €	0,00 €	0,00 €	0,00 €	136.622,20 €	0,00 €
1801	VZDRŽEVANJE OBČINSKIH CEST	285.941,45 €	22.274,28 €	14.784,13 €	18.341,42 €	24.586,00 €	17.560,00 €	36.719,36 €	40.689,64 €	43.282,64 €	34.176,62 €	31.197,58 €	33.228,11 €	31.758,91 €	484.468,50 €	0,00 €
1804	VZDRŽEVANJE JAVNIH POVRŠIN	15.918,39 €	44.024,28 €	42.086,03 €	57.284,00 €	57.284,00 €	33.084,30 €								347.846,30 €	0,00 €
1832	PARKIRIŠČA IN AVTOMOBILNA POSTAJALIŠČA	2.358,28 €													136.622,20 €	0,00 €
1831	OSTALE PROMETNE POVRŠINE IN SIGNALIZACIJA	43.628,18 €														0,00 €
1802	ZINSKA SLUŽBA	136.622,20 €														0,00 €
1802	Skupaj proračun vzdrževanja ceste in ostalih javnih površin:	484.468,50 €														0,00 €

ORGANIGRAM DELOVNE ORGANIZACIJE V ENOTI VZDRŽEVANJA JAVNIH POVRŠIN



7. PLAN REDNEGA VZDRŽEVANJA CEST IN OSTALIH PROMETNIH POVRŠIN

Plan rednega vzdrževanja cest in ostalih prometnih površin je izdelan na podlagi predloga proračuna, ki ga upravljavec posreduje občinskemu svetu v sklopu potrjevanja letnega proračuna. Postavke finančnega plana so opredeljene kot izvedbena dela rednega vzdrževanja.

7.1. VZDRŽEVANJE OBČINSKIH CEST (1301)

Ž21 PREGLEDNIŠKA SLUŽBA

Pregledniška služba se izvaja na podlagi 11. člena Pravilnika o rednem vzdrževanju cest (Ur.l.RS št. 38/2016). V njem je določeno, da mora pregledniška služba najmanj enkrat tedensko pregledati lokalne ceste, frekvenco pregleda javnih poti pa določi upravljavec cest. V Občini Žirovnica je upravljavec cest določil pregled javnih poti (JP) dvakrat mesečno.

V sklop pregledniške službe je upravljavec, občina Žirovnica dodala tudi tedenski pregled otroških igrišč in sicer na Rodinah v Vrbi in na »Glenci«. Časovno je pregledniška služba opredeljena na 6 ur tedensko.

Za izvajanje pregledniške službe se pripravi plan, ki je preglednikom navodilo za izvajanje pregleda in omenjenih del. Plan je sestavljen iz opisnega in grafičnega dela in je priloga letnemu planu. Ostala dela pregledniške službe se izvajajo v skladu z določili Pravilnika o rednem vzdrževanju cest.

Ž22 CESTARJI NA RELACIJAH Z JAVNO SNAGO

Cestarja na relacijah sta razporejena tako, da je ekipa na izvajanju del v posameznem krajevnem območju prisotni v določenem dnevu tedna. V času sezonskih del košnje, pometanja po zimski službi cestarja preideta na tekoče izvajanje sezonskega dela. Tedensko izvajata praznjenje košev in pasjih stranišč, ter interventna dela, ki jih zaznata ali so jima odrejena in so zabeležena v pregledniškem dnevniku.

Dela cestarjev na relacijah so razdeljena na dela javne snage in dela iz področja cestnega gospodarstva. Sodelujeta in pomagata tudi pri delih urejanja zelenic, cvetličnih ureditev in sezonske košnje. Ekipa se glede na obseg del dopolnjuje iz preostalega dela enote javnih površin, v kolikor pa delovnih kapacitet znotraj enote javnih površin ni možno zagotoviti, pa se dela izvedejo s pogodbenimi izvajalci.

Natančnejša opredelitev del in razporeditev po krajevnih območjih je priloga izvedbenemu planu rednega, letnega vzdrževanja – Piso > redno letno vzdrževanje cest. Sestavljena je iz opisnega in grafičnega dela, in služi kot navodilo delavcem pri izvajanju del.

Ž23 ČIŠČENJE NAPRAV ZA ODVODNJAVANJE

Naprave za odvodnjavanje se čisti in zagotavlja njihovo normalno odvajanje vode preko celega leta z ekipo cestnih delavcev na relacijah. Redno letno čiščenje z odstranjevanjem usedlin in njihovim pregledom pa se vrši enkrat letno v jesenskem obdobju. Dela izvaja proces odvajanja meteornih in fekalnih vod.

Dela se izvajajo strojno z visokotlačnim čistilcem. Ugotovljene poškodbe se vnašajo v pregledniški dnevnik. Odpadni material za katerega je izdelana ocena odpadka (19 08 02 odpadki iz peskolovov) se

začasno deponira na deponiji ob Zbirnem centru Jesenice in se nato transportira na stalno deponijo Mala Mežaklja v postopek deponiranja.

Ž24 KOŠNJA PREGLEDNIH BANKIN, PREGLEDNIH BERM IN OBREZ GRMIČEVJA

Košnja bankin, preglednih berm in obrez grmičevja se izvaja v obsegu kategorizacije občinskih cest, to je v dolžini 40,614 km obojestransko v različnih širinah obcestnega pasu, količina košenj je odvisna od vremenskih razmer, predvidoma do trikrat na leto. Zagotavljanje preglednosti križišč in preglednih berm mora zagotoviti ekipa cestnih delavcev na relaciji. V kolikor pride do povečanega obsega del ali do izpada delovnih kapacitet znotraj enote javnih površin se dela izvedejo preko pogodbenih izvajalcev. Košnja bankin se izvaja strojno z bočno traktorsko kosilnico in enoosnimi traktorji, ročno se izvaja obkoševanje in urejanje z motornimi kosilnicami. Obrez grmičevja se izvaja v jesenskem času v obsegu kategorizacije občinskih cest, ter po predhodnem seznamu kritičnih in potrebnih odsekov za ureditev pred zimsko sezono, ki se beleži v pregledniškem dnevniku in se še zabeleži po skupnem letnem pregledu cest pred zimsko sezono z pooblaščenim nadzornikom lastnika oz. upravljalca cest.

Ž25 OBREŽNE IN PODPORNE ZAŠČITE

Vzdrževanje in urejanje obrežnih in podpornih zaščit zajema dela na področju vzdrževanja proti erozijskih mrež, njihovo dopolnjevanje, urejanje in čiščenje. Sem sodi tudi urejanje manjših zemeljskih usadov s sonaravnimi obrežnimi zaščitami kot so lesene zložbe, in vzdrževanje armirano betonskih konstrukcij.

Ž26 POPRAVILO CESTNIH OBJEKTOV, NAPRAV IN BANKIN

Dela zajemajo celotno področje gradbeno vzdrževalnih del na cestah. Gre za sanacijo objektov in naprav odvajanja padavinskih vod, cestnih robnikov, sanacijo neravnin, izgradnjo manjših opornih in podpornih konstrukcij ter urejanje in utrjevanje bankin.

Vodilo pri organizaciji dela je pregledniški dnevnik, kjer se vpišejo potrebna dela, točna lokacija popravila, poškodovani deli se ustrezno označijo in zaščitijo, nato se določijo prioritete popravil s strani upravljalca cest.

Ž27 VZDRŽEVANJE ASFALTNIH VOZIŠČ

Način vgrajevanja asfaltnih zmesi na poškodovana vozišča je odvisno od kakovosti spodnjih neveznih nosilnih plasti:

- Režkanje obrabnega sloja se izvaja na odsekih katerih spodnje nevezne plasti prenašajo ustrezne tlačne obremenitve. Prekopi se preplastijo z asfaltno zmesjo AC 8 surf B 50/70.
- Preplastitve na odsekih z neustrezno podlago se izvedejo s predhodnim izkop zemljine, vgradnjo ustreznih certificiranih agregatov z utrjevanjem in preplastitvijo z veznimi nosilnimi plastmi in obrabnim slojem. Ob tem se uredi tudi odvajanje padavinskih voda in vgradnja ali obnova ostale komunalne infrastrukture v kolikor je to potrebno.
- Površinske prevleke se vgrajujejo na odsekih s slabo torno sposobnostjo vozišča in na odsekih, katerih spodnje nevezne nosilne plasti zagotavljajo ustrezno nosilnost. Vgrajujejo se v slojih od enega do tri nanose. Dela se izvajajo v skladu; TSC 08.311/1 : 2005 in TSC 06.417 : 2001.

Asfaltne zmesi ki jih vgrajujemo imajo agregatni del dolomitnega izvora. Asfaltne zmesi z agregati eruptivnih in žilidrnih materialov se uporabljajo samo pri posegih v državno cesto ali na odsekih kjer je potrebna večja torna sposobnost vozišča.

Vgradnja asfalta se izvaja ročno, ob večjem obsegu z uporabo bagra s planirno žlico in višinskih distančnikov. Ob preplastitvah posameznih večjih in širših odsekov se uporablja klasičen način strojne vgradnje v celoti z zunanjimi pogodbenimi izvajalci.

Za izvajanje asfalterških del se v aprilu tekočega leta pripravi plan, ki je sestavljen pretežno iz izpisov pregledniškega dnevnika in dodatnih naročil upravljalca po skupnem letnem pregledu cest, ki ga opravi upravljaletc in vzdrževalec cest. Dela je potrebno uskladiti z izvedbo letne obnove talnih oznak in zalivanja razpok in z predvidenimi investicijskimi deli na posameznih cestnih odsekih.

Ž28 VZDRŽEVANJE VARNOSTNIH OGRAJ

Varnostne ograje se vzdržujejo na podlagi zapisov v pregledniški dnevnik in pobud, ki jih prejme občina Žirovnica s strani občanov. Dela se izvajajo enkrat do dvakrat letno, na podlagi pripravljenega seznama in pridobljenih ponudb. Dela se izvajajo v lastni režiji ali glede na tehnično situacijo s pogodbenim izvajalcem, ki je za tovrstna dela ustrezno usposobljen in kvalificiran.

Ž29 ZALIVANJE RAZPOK

Zalivanje razpok se izvaja na odsekih, ki so dobro ohranjeni in struktura poškodb še ni v takem obsegu, da je potrebna preplastitev. Smiselno je tudi zalivanje nastalih dilatacij med različnimi materiali kot so cestni robniki in asfaltne podlage.

Dela se začnejo izvajati, na prehodu v poletje ob suhem vremenu, ko temperature omogočajo kakovostno vgradnjo in sprjetje bitumenskega materiala z asfaltom.

Za izvedbo del se v spomladanskem času pripravi seznam potrebnih del in nato pridobi ponudbe. Dela v celoti izvaja zunanji pogodbeni izvajalec.

Ž211 INTERVENCIJSKA DELA OBČINA ŽIROVNICA

Postavka pokriva intervencijsko posredovanje v primerih izrednih vremenskih in drugih dogodkov, ki zahtevajo takojšnji odziv na situacijo.

Ž212 VZDRŽEVANJE MAKEDAMSKIH VOZIŠČ

Krpanje makadamskih vozišč se izvaja strojno s planiranjem, čiščenjem in utrjevanjem, glede na potrebni obseg dela in finančna sredstva. Dela se izvajajo na kategoriziranih občinskih cestah, ki so tudi opredeljena v operativnem katastru in sicer v dolžini 8778 m v različnih širinah vozišča. Na odsekih, kjer strojna izvedba ni možna se dela izvajajo ročno. Material za krpanje makadamskih vozišč je mešanica posameznih frakcij kamnitega materiala, ki ima zadostno koherentno sposobnost in trajnost. Področje del je grafično prikazano v operativnem katastru makadamskih vozišč; Piso > redno letno vzdrževanje > makadamska vozišča.

Ž216 PRIPRAVLJENOST NA DOMU

Pripravljenost na domu je organizirana kot obvezna dežurna služba izvajalca rednega vzdrževanja cest, ki jo določa Pravilnik o rednem vzdrževanju javnih cest. Dežurstvo je organizirano preko celega leta, v sestavi glede na vremensko situacijo in ostale potrebe po delavcih podjetja Jeko d.o.o. na rednem vzdrževanju javnih cest.

7.2. METEORNA KANALIZACIJA (1511)

Vzdrževanje meteorne kanalizacije se izvaja skladno s podpisano Pogodbo o izvajanju del skupne rabe, plan vzdrževanja meteorne kanalizacije je izdelan na podlagi predloga proračuna, ki ga upravljavec posreduje občinskemu svetu v sklopu potrjevanja letnega proračuna. Postavke finančnega plana meteorne kanalizacije so opredeljene kot letni pregled in čiščenje meteorne kanalizacije, pregled in čiščenje peskolovov in pregled hudournikov pred in po dežnih nalivih, pregled in čiščenje ponikovalnic s peskolovi, čiščenje lovilcev olj, popravila objektov in naprav meteorne kanalizacije. Zbirni kataster vzdrževanih odsekov meteorne kanalizacije ter vseh objektov, ki se navezujejo so predstavljeni v geografskem informacijskem sistemu Ikomunala > Komunala JEKO>INFRA.Kanalizacija

Dela, ki sodijo v sklop vzdrževanja meteorne kanalizacije in ki jih izvajajo zaposleni v podprocesu odvajanja odpadnih vod skupaj z podprocesom vzdrževanja javnih površin smo razdelili v naslednje sklope:

- Ž1 - letni pregled in čiščenje meteorne kanalizacije,
- Ž2 - pregled in čiščenje peskolovov in pregled hudournikov pred in po dežnih nalivih,
- Ž3 - pregled in čiščenje ponikovalnic s peskolovi ,
- Ž4 - čiščenje lovilcev olj,
- Ž5 - popravila objektov in naprav.

	XI	XII	I	II	III	IV	V	VI	VII	VIII	IX	X
Letni pregled in čiščenje meteorne kanalizacije												
Pregled in čiščenje peskolovov												
Pregled in čiščenje ponikovalnic s peskolovi												
Čiščenje lovilcev olj												
Popravila objektov in naprav												

Terminski plan vzdrževanje meteorne kanalizacije za leto 2024

Za čiščenje in pregled meteorne kanalizacije imamo na razpolago:

- Specialno vozilo Unimog U530 z napravo za visokotlačno čiščenje cevi in črpanje mulja ter peska,
- Tovorno vozilo grezničar s cisterno za praznjenje ponikovalnic in peskolovov
- Kombinirana vozila za redna vzdrževalna dela

- Kombinirano vozilo z napravo za visokotlačno čiščenje manjših premerov cevi. (RomCube)

Ž1 LETNI PREGLED IN ČIŠČENJE METEORNE KANALIZACIJE

V ta sklop nalog sodi letni pregled in strojno in ročno čiščenje meteorne kanalizacije na celotnem območju občine Žirovnica. Enkrat letno se izvaja pregled meteorne kanalizacijskega sistema, katerega se na to strojno ali ročno očisti, glede na razpoložljivo mehanizacijo. Ves odpadni material se odpelje na deponijo Mala Mežakla (odpadek s klasifikacijsko številko odpadka 19 08 02 odpadki iz peskolovov), razen črpanih maščob iz oljnih lovilcev, katere odpelje pogodbeni zunanji izvajalec, ki se ukvarja samo z to dejavnostjo - čiščenjem oljnih lovilcev ter tudi poskrbi, da se odpadki, ki pri tem procesu nastanejo ustrezno predelajo in ustrezno deponirajo, za nastale odpadke se izdelata tudi evidenčni list o nastanku in deponiranju odpadka.

Predmet pregleda je vsa meteorna kanalizacija z vsemi pripadajočimi objekti (požiralni jaški, dežne mreže, vzdolžne in prečne rešetke,...) v vseh naseljih v občini Žirovnica, ki so navedena v spodnji tabeli.

Za lažje razumevanje tabel z navedenimi objekti (peskolovi, ponikovalnice) in vpisi v operativni kataster v nadaljevanju podajamo legendo oznak, označevanje je prikazano tudi na primeru.

Zap. št.	OZNAKA	POMEN
1.	Pe	peskolov
2.	P	ponikovalnica
3.	Ž	Občina Žirovnica
4.	1	oznaka naselja
5.	01	tekoča številka objekta

Legenda oznak

Primer: PŽ101 – ponikovalnica v občini Žirovnica v naselju Rodine pod tekočo številko 01.

Zap. št.	LOKACIJA	OZNAKA NASELJA
1.	naselje Breg	0
2.	naselje Rodine	1
3.	naselje Smokuč	2
4.	naselje Doslovče	3
5.	naselje Breznica	4
6.	naselje Zabreznica	5
7.	naselje Vrba	6
8.	naselje Selo pri Žirovnici	7
9.	naselje Žirovnica	8
10.	naselje Moste	9

Oznake lokacij v občini Žirovnica

V letu 2024 planiramo strojno čiščenje meteornega sistema z specialnim vozilom Unimog U 530. Dela planiramo izvesti v čim večjem obsegu strojno strojno, saj s tem pridobimo na učinkovitosti in kvaliteti izvedenega dela. Pri tem se pokažejo tudi vsa potrebna dela glede samih popravil meteornih objektov in naprav, ki so potrebni sanacije.

Dodatna čiščenja se izvajajo po potrebi, lahko po naročilu redne pregledniške službe ali naročil upravljavca cest občine Žirovnica, izrednih dogodkov, nepredvidenih vremenskih razmer.

Ž2 PREGLED IN ČIŠČENJE PESKOLOV IN HUDOURNIKOV

Enkrat letno se pregledajo in po potrebi očistijo usedline peskolovov na meteorni kanalizaciji, ki predstavljajo zelo pomembno hrambo odpadnega materiala, ki se ujame v zato prirejenih prostorih preden vstopi v meteorni sistem. Čiščenje usedlin peskolovov se običajno izvaja v spomladanskem času z visokotlačnim čiščenjem in sesanjem ali pa strojnim nakladanjem odpadnega materiala. V letu 2024 je predviden čim večji vris peskolovov, povezav in kanalov v operativni kataster.

OZNAKA	LOKACIJA	
Pe201	Smokuč 24-38	peskolov
Pe202	Smokuč 42a	peskolov
Pe203	Smokuč 39	peskolov
Pe301	Doslovče 18	kamnit zidan peskolov
Pe401	Breznica pokopališče	peskolov
Pe701	Selo 3b-3d	peskolov
Pe901	Moste - Ajdna	peskolova + kanal nad želez. nadvozom

Lokacije peskolovov v občini Žirovnica

Ž3 PREGLED IN ČIŠČENJE PONIKALNIC

Enkrat letno, v poletnem času, se ročno ali strojno očistijo vse ponikovalnice s pripadajočimi peskolovi, ki so zavedene v evidenci in jih postopoma dodajamo v geografski informacijski sistem.

V letu 2024 bomo nadaljevali s pregledom po naseljih, vrisom in označevanjem ponikovalnic v kataster saj so vse vrisane le v naselju Breg in Moste z ožjo okolico (lokacije ponikovalnic dodane v prilogi), zaradi tega bodo tudi vse ponikovalnice na novo oštevilčene z ustreznimi oznakami. Seznam ponikovalnic bomo opremili z grafično in opisno podobo ter njihovo lokacijo, tehničnimi opisi in jih zbrali v navodilo za pregled in čiščenje ponikalnic, ki bo tudi podlaga za operativno izvajanje del.

Zap. Št.	LOKACIJA	Zap. Št.	LOKACIJA
	Zabreznica		Vrba
1.	Zabreznica nad Planiko	1.	Vrba 30
2.	Zabreznica 19a - 1	2.	Vrba - železniški podvoz - 1
4.	Zabreznica 19a – 2	3.	Vrba - železniški podvoz - 2
5.	Zabreznica 19a – 3	4.	Vrba 9
6.	Zabreznica pod regionalno (par. 144/1)	5.	Vrba 16a
	Selo	6.	Vrba 17 - prva
1.	Selo 117 - ob hlevu	7.	Vrba 17 - druga
2.	Selo 117 - ob cesti na travniku prva	8.	Vrba - parkirišče
3.	Selo 117 - ob cesti na travniku druga	9.	Vrba - 7b
4.	Selo nad Zimo		Moste
	Žirovnica	1.	Moste 4 (parc.št.727/6)
1.	Žirovnica 48	2.	Moste 5a
2.	Žirovnica 102a	3.	Moste 11 - prva
3.	Žirovnica 81	4.	Moste 11 - druga
4.	Žirovnica 82	5.	Moste 19b
5.	Poslovna cona	6.	Moste 19f
6.	Poslovna cona	7.	Moste 22a
7.	Poslovna cona	8.	Moste 22d
8.	Poslovna cona	9.	Moste 31
9.	Poslovna cona	10.	Moste 61c
10.	Poslovna cona	11.	Mosta 76
11.	Zbirni center OŽ		
12.	Zbirni center OŽ		
13.	Zbirni center OŽ		
14.	Zbirni center OŽ		
15.	Zbirni center OŽ		

Zap.	LOKACIJA	Zap.	LOKACIJA
------	----------	------	----------

Št.		Št.	
	Rodine		Breg
1.	Rodine 3 - ob cesti	1.	Breg 6
2.	Rodine 3b - na polju	2.	Breg 20a
3.	Rodine 20	3.	Breg 18-22
4.	Rodine 23b	4.	Breg 22a - 23
5.	Rodine-Smokuč - na polju	5.	Breg 23a
6.	Rodine 30	6.	Breg 25a
7.	Med Rodinam 40 in Smokučem 77		
	Smokuč	7.	Breg 28b - 32
1.	Smokuč 31	8.	Breg 35
2.	Smokuč 30	9.	Breg 40 - pri cerkvi
3.	Smokuč 50 (nad cesto) prva	10.	Breg 48
4.	Smokuč 50 (nad cesto) druga	11.	Breg 46 - 52
5.	Smokuč 50 (pod cesto)	12.	Breg 48 - 49
6.	Smokuč 66 + peskolov	13.	Breg 52 - 59
7.	Smokuč42	14.	Breg 63
	Doslovče	15.	Breg 64 - 64a
1.	Doslovče 5	16.	Breg 64a
2.	Doslovče 12 - prva	17.	Breg 69a
3.	Doslovče 12 - druga	18.	Breg 70
4.	Doslovče 18 - prva	19.	Breg 78
5.	Doslovče 18 - druga	20.	Breg 74a
6.	Doslovče 24a - 1	21.	Breg 75
7.	Doslovče 24a - 2	22.	Breg 75b
8.	Doslovče 132a	23.	Breg 76 - pri otroškem igrišču
	Breznica	24.	Breg 81
1.	Breznica 43	25.	Breg 93
2.	Breznica parkirišče - prva	26.	Breg 116
3.	Breznica parkirišče - druga	27.	Breg 117
4.	Breznica parkirišče - tretja	28.	Breg 132
5.	Breznica parkirišče - četrta	29.	Breg 132 - 133
6.	Breznica pred vežicami	30.	Breg 139
7.	Breznica nad pokopališčem	31.	Breg 142
8.	Breznica pod pokopališčem	32.	Breg 166
9.	Breznica nasproti igrišča	33.	Breg 170
10.	Breznica Planika - prva	34.	Breg 172 - na otoku
11.	Breznica Planika - druga	35.	Breg 171 - na pločniku
12.	Breznica 28	36.	Breg 64 - ob glavni cesti
13.	Breznica 32b	37.	Breg - ob cesti pred naseljem
14.	Breznica 60		
15.	Breznica 52		

Lokacije ponikovalnic s pripadajočimi se peskolov

LOKACIJA	Število ponikovalnic
Rodine	7
Smokuč	7
Doslovče	8
Breznica	15
Zabreznica	6
Vrba	9
Selo	4
Žirovnica	15
Moste	11
Breg	37
SKUPAJ	119 ponikovalnic

Število ponikovalnic po posameznih naseljih

Ž4 ČIŠČENJE LOVILCEV OLJ NA OBČINSKIH PARKIRIŠČIH IN OBJEKTIH

V občini Žirovnica je pet lovilcev olj, ki jih je potrebno dvakrat letno redno pregledati in enkrat letno izprazniti. Praznjenje izvaja zunanje pogodbeno podjetje, ki je pooblaščen za odstranjevanje maščob in olj. Lovilce olj ustrezno izprazni in očisti, pri praznjenju se izvede tudi pregled stanja, vodotesnosti in morebitnih poškodb objektov lovilcev olj in maščob, katere se nemudoma odpravi.

LOKACIJA	Število lovilcev olj in maščob
Parkirišče občina Žirovnica	1
Parkirišče Završnica	2
Most Piškovca	2
SKUPAJ	5 lovilcev olj in maščob

Lovilci olj v občini Žirovnici

Ž5 POPRAVILA OBJEKTOV IN NAPRAV METEORNIH SISTEMOV

Vsa morebitna popravila in obnove meteornih objektov se beležijo v pregledniškem dnevniku, ki se nato vršijo na podlagi dogovora z občino Žirovnica, ki potrebna dela potrdi in da v izvedbo. Dela se izvajajo v obsegu zagotovljenih proračunskih sredstev, v kolikor se ta presežejo, lastnik zagotovi za morebitna dela dodatna sredstva iz drugih postavk. Po izdelavi se novozgrajen objekt vnese v operativni kataster. V letu 2024 bomo opravljali sanacije na poziv cestnih preglednikov, obdobjih pregledov in po dodatnih naročilih občine Žirovnica. Sanacije, ki so bile planirane za leto 2023 in ne bodo opravljene do konca leta bomo opravili v začetku letu 2024.

7.3. VZDRŽEVANJE JAVNIH POVRŠIN (1634)

Ž213 PRAZNJENJE PASJIH WC-JEV, VZDRŽEVANJE KLOPI, ZABOJEV ZA SMETI

Dela se izvajajo na lokacijah kjer so postavljeni zaboji. Pasja stranišča se polnijo z vrečkami za pobiranje pasjih iztrebkov. Zaboje praznita lokalna cestarja na tedenskem obhodu in sicer dvakrat tedensko. Finančna postavka pokriva tudi vzdrževanje in menjavo poškodovanih klopi ter zabojev za smeti. Operativni kataster; Piso > javne zelene površine > koši za smeti, zaboji za pasje iztrebke.

Ž215 STROJNO ČIŠČENJE JAVNIH POVRŠIN

Strojno čiščenje javnih površin se izvaja v obdobju po zaključku zimske službe. Dela se izvajajo enkrat letno, izmenično iz smeri Brega proti Rodinam. Ob tem se izvaja tudi ročno čiščenje vozišč, predvsem z strojnimi puhalniki ali ročno na težje dostopnih poteh in cestah.

Dela se izvajajo z lastnim strojem za pometanje, v primeru tehničnih težav pa se vpokliče zunanji izvajalca.

7.4. PARKIRIŠČA IN AVTOBUSNA POSTAJALIŠČA (1332)

Ž210 VZDRŽEVANJE AVTOBUSNIH POSTAJALIŠČ

Vzdrževanje avtobusnih postajališč zajema čiščenje stekel, odstranjevanje grafitov in manjša vzdrževalna dela na konstrukcijah. Dela se izvajajo po potrebi, preko celega leta. Seznam avtobusnih postajališč je vnesen v operativnem katastru Piso>avtobusne postaje.

7.5. OSTALE PROMETNE POVRŠINE IN SIGNALIZACIJA (1331)

Ž217 VZDRŽEVANJE VERTIKALNE PROMETNE SIGNALIZACIJE

Osnova za vzdrževanje vertikalne prometne signalizacije je pregledniški dnevnik. V njem se zabeleži poškodovana in dotrajana prometna signalizacija. Pooblaščen nadzornik nadalje odloča o zamenjavi in posreduje naročilo zavedeno z zabeležko v pregledniškem dnevniku, ta del spada pod tekoče redno vzdrževanje vertikalne signalizacije.

Nova prometna signalizacija se postavlja na podlagi izdanih sklepov občine Žirovnica. Na podlagi sklepa se novo postavljena prometna signalizacija vnese v bazo cestnih podatkov, vnos opravi upravljalec cest občina Žirovnica.

Obračun se izvaja na podlagi enote mere s tremi postavkami. Postavitev cestno prometnega znaka v celoti, zamenjava drogu in zamenjava prometnega znaka. Dela, ki jih ni možno zaračunati na tak način, se obračunajo po režijski postavki delovne ure po veljavnem ceniku, ki je sprejet na občinskem svetu. Cestno prometno signalizacijo nabavljamo v okviru sukcesivne nabave materiala v sklopu podjetja preko razpisov za posamezni sklop nabave materiala.

V obdelavi je ureditev in zamenjava vertikalne prometne signalizacije po elaboratu prometne ureditve št. E-50/20 ki ga je izdelalo zunanje podjetje Gorenjska gradbena družba d.d.

Ž218 VZDRŽEVANJE TALNIH OZNAČB

Talne označbe se vzdržujejo v skladu z letnim planom vzdrževanja v mesecu juniju in juliju tekočega leta. Dela se izvajajo na podlagi katastra talnih označb in dodatnih naročil upravljavca cest. Dela v celoti opravlja zunanje podjetje, preko pogodbenega razmerja.

7.6. ZIMSKA SLUŽBA (1302)

Izvedbeni program zimske službe za tekoče leto se pripravi kot svoj dokument in se pošlje v potrditev do 15.10. tekočega leta.

Priloga 1-4

KATEGORIZACIJE OBČINSKIH CEST

KATEGORIZACIJA OBČINSKIH CEST V OBČINI ŽIROVNICA

Lokalne ceste so ceste namenjene povezovanju naselij v občini z naselji v sosednjih občinah, naselij ali delov naselij v občini med seboj in ceste pomembne za navezovanje prometa na ceste enake ali višje kategorije.

Lokalne cest Lokalne ceste (LC) so:

Zap. št.	Številka odseka	Začetek odseka	Potek odseka	Konec odseka	Dolžina odseka v občini [m]
1.	150011	452	R2 Ajdna – R3 Moste	638	1.053
2.	150041	638	R3 – Breznica – R2 Vrba	452	1.267
3.	150061	452	Breg – Piškovica – Breg	634	3.406
4.	348031	452	Lesce – Hraše – Rodine	638	640
5.	349121	209	Radovljica – golf igrišče	parkirišče	264
6.	150071	150010	Moste – jezero	jezero	1.443
v...vsa vozila				SKUPAJ:	8.073 m

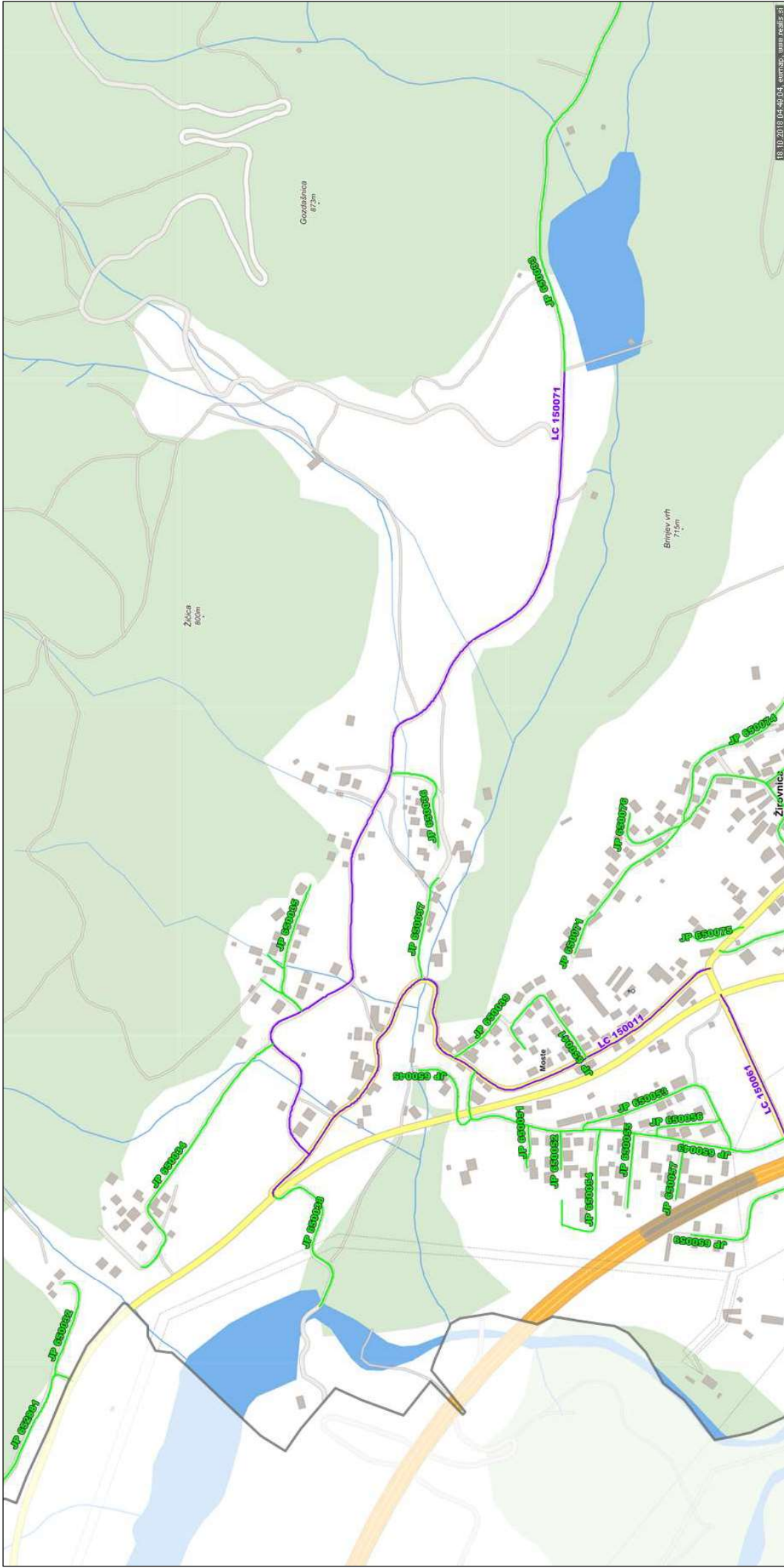
Javne poti so namenjene povezovanju naselij ali delov naselij v občini in ne izpolnjujejo predpisanih meril za lokalno cesto ali so namenjene samo določenim vrstam udeležencev v prometu.

Zap. št.	Številka odseka	Začetek odseka	Potek odseka	Konec odseka	Dolžina odseka v občini [m]
1.	650011	150060	Breg 66 – HŠ 125a	HŠ125a	393
1.1	650012	150060	Breg 81 – Breg 103	HŠ 103	92
2.	650013	150060	Breg 163 – Breg 166	HŠ 166	74
3.	650014	150060	Breg 161 – Breg 156	HŠ 156	71
4.	650015	150060	Breg 143 – Breg 146	HŠ 146	72
5.	650016	150060	Breg 135 – Breg 137	HŠ 137	48
6.	650017	150060	Breg 114 – Breg 117	HŠ 117	141
7.	650018	150060	Breg 114 – Breg 124	650010	80
8.	650021	150060	Breg 64 – Breg 88	HŠ 88	158
9.	650022	150060	Breg 59 – Breg 62	HŠ 62	123
10.	650023	150060	Breg 52 – Breg 55	HŠ 55	110
11.	650024	150060	Breg 45 – Breg 51	HŠ 51	141
12.	650025	150060	Breg 40 – AC – R2 Selo	452	989
13.	650026	150060	Breg 39 – Breg 35	HŠ 35	130
14.	650027	150060	Breg 26 – 24a	HŠ 24a	100
15.	650028	150060	Breg 16 – Breg 12a	HŠ 12a	169
16.	650029	150060	Breg 18 – Breg 20b	HŠ 20b	116
16.1	650031	150060	Breg 4 – Breg 4i	HŠ 4i	115
17.	650032	652880	Križišče Ratibovec – Moste 78	HŠ 78	167
18.	650033	150070	odcep Valvazor – Zabreznica 74	HŠ 74	1.140
19.	650034	150070	Moste 65c – Moste 78a	HŠ 78a	445
20.	650035	150070	Moste 65a – 66b	HŠ 66b	218
21.	650036	150070	Križišče Lovski dom	HŠ 69a	174
22.	650037	150010	železniški most – Moste 57a	HŠ 57a	167
23.	650038	452	Iskra – Kavčke – HE Moste	HE Moste	274
24.	650039	150010	Moste 45 – Moste 48a	HŠ 48a	96
25.	650041	150010	Moste 11 – Moste 11o	HŠ 11o	188
26.	650042	650040	Moste 11o – Moste 11m	HŠ 11	27
27.	650043	150010	Moste 44 – podvoz R2 – nadvoz AC	150060	579
28.	650044	650060	Žirovnica 102a – Žirovnica 100c	HŠ 100c	84
29.	650045	650040	podvoz R2 – Matuhov most	HŠ 52	154

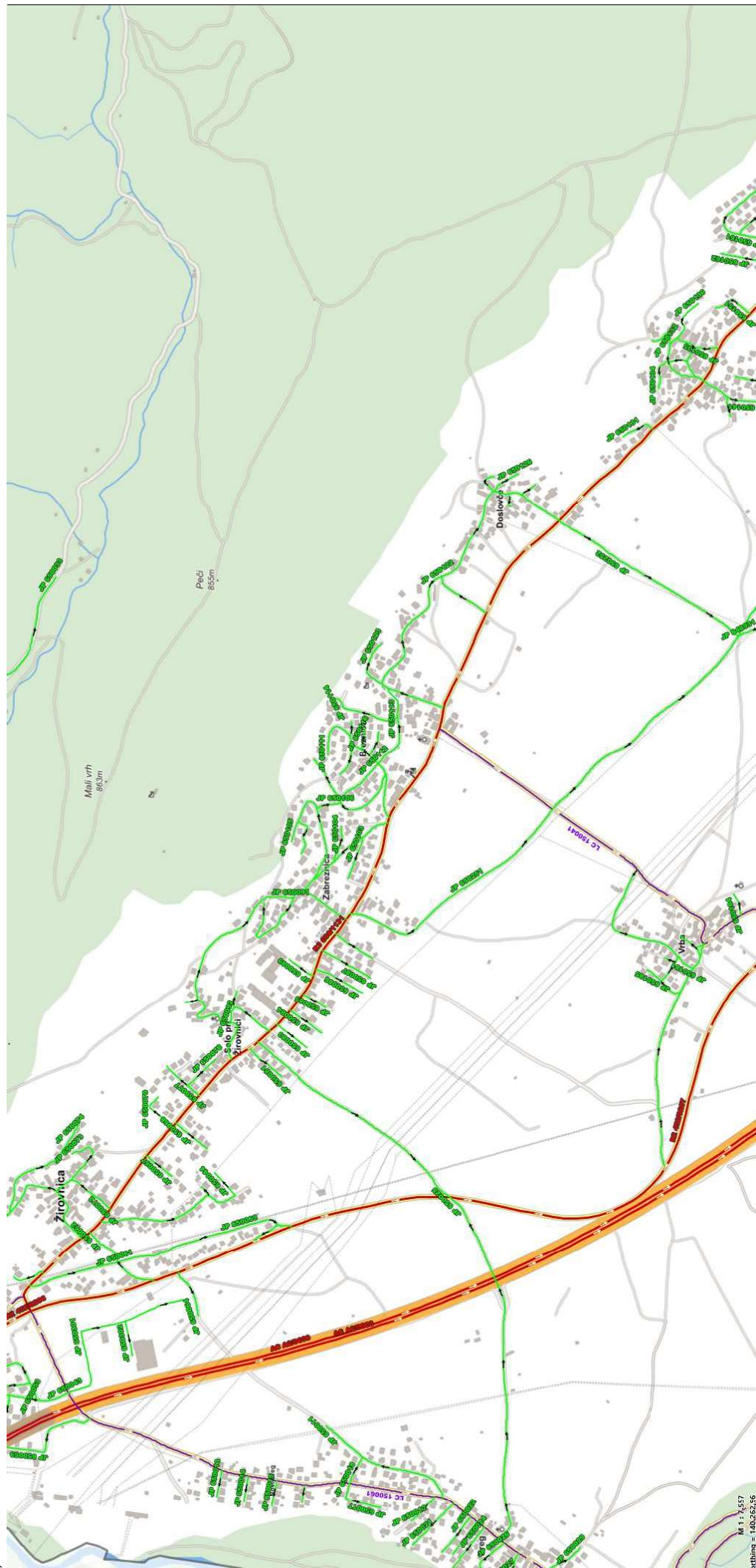
30.	650051	650040	Moste 17 – Moste 17d	HŠ 17d	67
31.	650052	650040	Moste 19d – Moste 19b	HŠ 19b	60
32.	650053	650040	Moste 20 – Moste 31a	650040	311
33.	650054	650040	Moste 19 – Moste 17g	HŠ 17g	251
34.	650055	650040	Moste 22 – Moste 25e	HŠ 25e	135
35.	650056	650040	Moste 24 – Moste 27b	650050	112
36.	650057	650040	Moste 28 – Moste 39	HŠ 39	92
37.	650059	150060	nadvoz AC – Moste 35	HŠ 35	295
38.	650061	638	Moste 1 – TVD Partizan	650060	251
39.	650062	452	R2 – železniški podvoz – R3	638	231
40.	650063	650060	TVD – Partizan – R2	452	497
41.	650064	452	R2 – odcep – Moste 33a	HŠ 33a	137
42.	650065	638	R3 – Žirovnica 102a	HŠ 102a	398
43.	650066	650060	Žirovnica 99a – Žirovnica – 108	HŠ 108	32
44.	650067	638	R3 – Žirovnica 107	HŠ 107	89
45.	650068	638	R3 – Žirovnica 113a	HŠ 113a	111
46.	650069	650060	Žirovnica 82 – R2	452	82
47.	650071	638	R3 – Žirovnica 35	HŠ 35	593
48.	650072	638	Znamenje R3 – Žirovnica 13	650070	183
49.	650073	650070	Žirovnica 52 – Žirovnica 45	HŠ 45	167
50.	650074	650070	Žirovnica 21 – Žirovnica 44a	HŠ 44a	334
51.	650075	638	Žirovnica 1 – Žirovnica 36	HŠ 36	91
52.	650076	650070	Žirovnica 21 – Žirovnica 27	HŠ 27	129
53.	650077	638	R3 – Selo 4c	HŠ 4c	119
54.	650078	650070	Selo 5a – Selo 7b	HŠ 7b	104
55.	650079	638	R3 – Selo 3b	HŠ 3b	118
56.	65008	638	R3 – Selo 12f	HŠ 12f	119
57.	650082	638	R3 – Selo 16c – R2	452	678
57.1.	650083	638	R3 – OPPN Selo-jug	parc. 312/11	104
58.	650084	638	R3 – Selo 40	HŠ 40	106
59.	650085	638	R3 – Zabreznica 1d	HŠ 3c	71
60.	650086	638	R3 – Zabreznica 3c	HŠ 3c	145
61.	650087	638	R3 – Zabreznica 7d	HŠ 7d	152
62.	650088	638	R3 – Zabreznica 12d	HŠ 12d	123
63.	650089	638	OŠ ŽIROVNICA	OŠ	80
64.	650091	638	R3 – Zabreznica 33	650090	732
65.	650092	638	R3 – Selo 22	650090	163

66.	650093	650090	Selo 32 – tenis dvorana	tenis	47
66.1.	650094	650090	Selo 30 – Selo 31a	HŠ 31a	37
67.	650095	638	R3 – Zabreznica 39	HŠ 39	425
68.	650101	638	Zabreznica 57 – Zabreznica 30	650090	301
69.	650103	650100	Zabreznica 58	HŠ 58	120
70.	650104	650100	Zabreznica 49a – Zabreznica 53a	HŠ 53a	98
71.	650105	650100	Zabreznica 44b – Zabreznica 50j	HŠ 50j	360
72.	650106	650100	Zabreznica 53e – Zabreznica 32	650110	67
73.	650107	650100	Zabreznica 50l – Zabreznica 44c	HŠ 44c	110
74.	650111	638	R3 Planika – Breznica 60	HŠ 60	406
75.	650112	650110	Breznica 37b – Breznica 36	650110	334
76.	650113	650110	Breznica 37a – Breznica 14a	650120	242
77.	650114	650110	Breznica 12a – Breznica 56a	HŠ 56a	195
78.	650115	650110	Breznica 38 – Breznica 41	HŠ 41	72
79.	650116	650110	Breznica 44 – Breznica 48	HŠ 48	56
80.	650117	650110	Breznica 52 – Breznica 49	HŠ 49	90
81.	650118	650110	Breznica 54 – Breznica 55	HŠ 55	41
82.	650119	650110	Breznica 32 – Breznica 60a	HŠ 60a	131
83.	650122	638	Breznica 6a – Breznica 26	638	1031
84.	650123	650120	Breznica 14a – Breznica 22	HŠ 22	141
85.	650124	638	R3 kapelica – Doslovče	650120	163
86.	650125	650120	Doslovče 12 – Doslovče 15	HŠ 15	71
87.	650126	650120	Doslovče 14 – Doslovče 16	HŠ 16	82
88.	650127	650120	Doslovče 18 – Doslovče 22	HŠ 22	39
89.	650128	650120	Doslovče 25 – Doslovče 25b	HŠ 25b	47
90.	650131	638	R3 transformator – Smokuč 1f	HŠ 1f	95
91.	650132	650130	Smokuč 22 – Smokuč 36 – Smokuč 33	650130	169
92.	650133	638	R3 – Smokuč 27 – Smokuč 31	HŠ 31	248
93.	650134	650130	Smokuč 27 – Smokuč 28	HŠ 28	89
94.	650135	638	Smokuč 41 – Smokuč 36	650130	69
94.1.	650136	650130	Smokuč 33 – Smokuč 34c	HŠ 34c	125
94.2.	650137	650130	Smokuč (mimo HŠ 39)	650130	53
95.	650141	638	Smokuč 14 – cesarska	650250	621

96.	650142	650140	Smokuč 16a – Smokuč 19	HŠ 19	56
97.	650143	650140	Smokuč 17e – Smokuč 42b	HŠ 42b	176
98.	650144	650140	Smokuč 17e – Smokuč 42f	HŠ 42f	92
99.	650151	638	R3 – Smokuč 44a	HŠ 44a	112
100.	650152	638	R3 – Smokuč 52	HŠ 52	136
101.	650161	638	R3 Smokuč – Smokuč 109	HŠ 109	545
102.	650162	650160	Smokuč 55a – Smokuč 63	HŠ 63	165
103.	650163	650160	Smokuč 70 – Rodine 45	HŠ 45	443
104.	650171	650160	Rodine 36 – Rodine 27	650160	204
105.	650172	628	R3 – Rodine 32a	650170	180
106.	650173	650170	Rodine 19 – Rodine 76	HŠ 76	378
107.	650174	650170	Rodine 51 – Rodine 55	HŠ 55	127
108.	650175	638	R3 Rodine – Rodine 23b	HŠ 23b	413
109.	650176	650170	Rodine 22 – Rodine 60	HŠ 60	141
110.	650177	650160	Rodine 13 – Rodine 17e	HŠ 17e	66
111.	650181	150040	Vrba ekootok – Vrba 9	650180	428
112.	650182	452	R2 Vrba – železniški prehod – Vrba 6	150040	641
113.	650183	650180	Vrba 8 – Vrba 25	HŠ 25	79
114.	650184	150040	Vrba 1 – cerkev Sv. Marka	Cerkev	62
115.	650185	650180	Vrba 15a – Vrba 16b	HŠ 16b	117
116.	650186	650180	Vrba 15 – Vrba 20	650180	83
117.	650187	650180	Vrba 17 – Vrba 18	HŠ 18	33
118.	650188	650180	Lipa – Vrba 26	650180	23
119.	650191	452	R3 Vrba – nadvoz AC – JP	650255	436
120.	650251	638	R3 mlekarna – križišče Blato	348030	2931
121.	650252	638	R3 AP Doslovče – Na Varžetih	650250	582
122.	650255	650190	Železniški prehod – golf igrišče – meja Radovljica	Meja Radovljica	1.390
123.	650257	348030	Rodine – Velike njive – Zapuže	348010	142
124.	652881	452	Potoki	452	407
125.	848931	348030	Hraše – Studenčice – Na Varžetih	650250	800
126.	650301	150060	Obrtna cona I	p.705/7	506
127.	650302	650301	Obrtna cona II	p.705/18	97
129.	650311	650030	Moste 65a – Moste 63a	HŠ 63a	41
130.	650312	650030	Moste 63 – Moste 63b	HŠ 63b	37
v...vsa vozila				SKUPAJ:	32.541 m



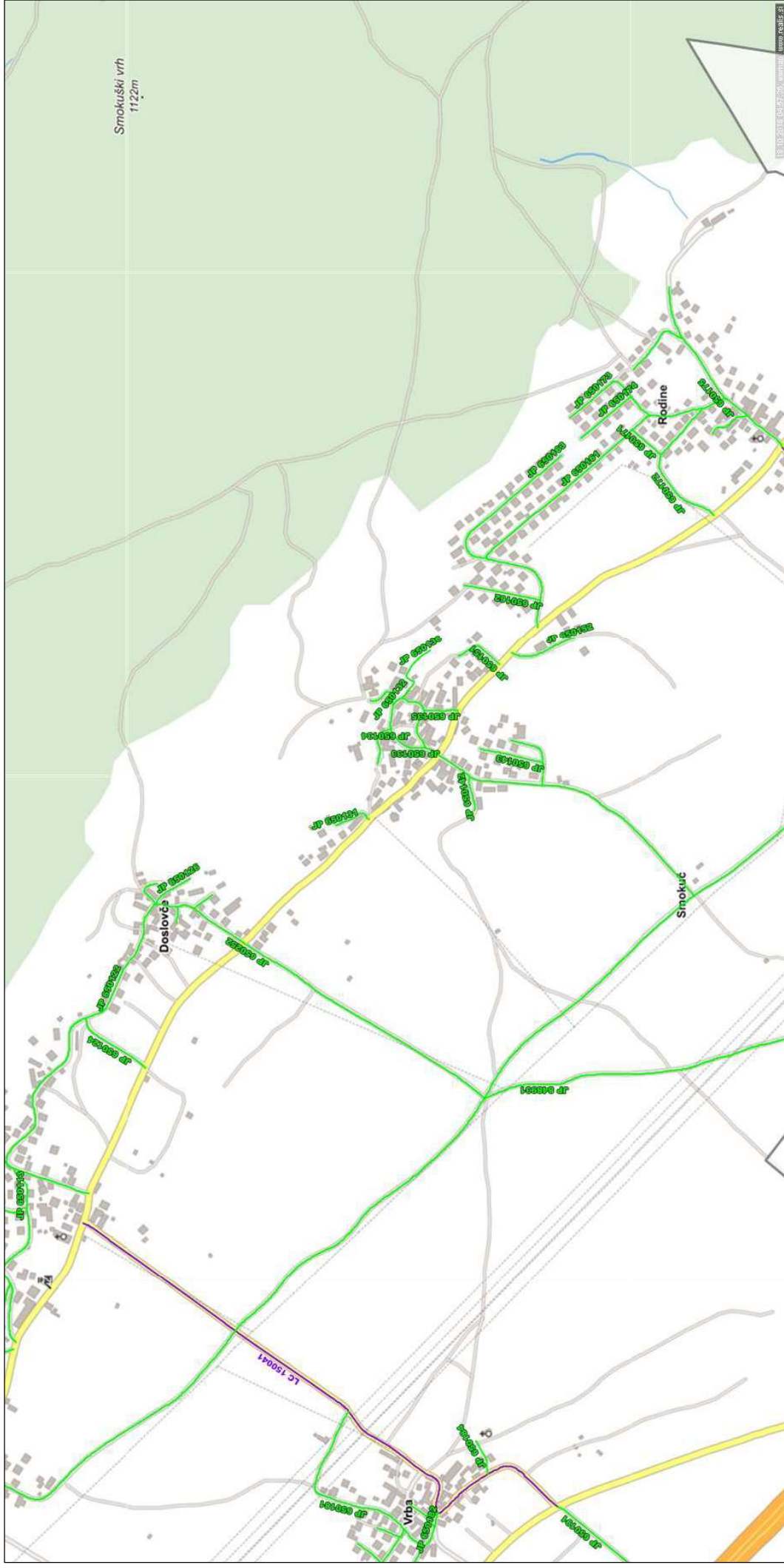
A-E



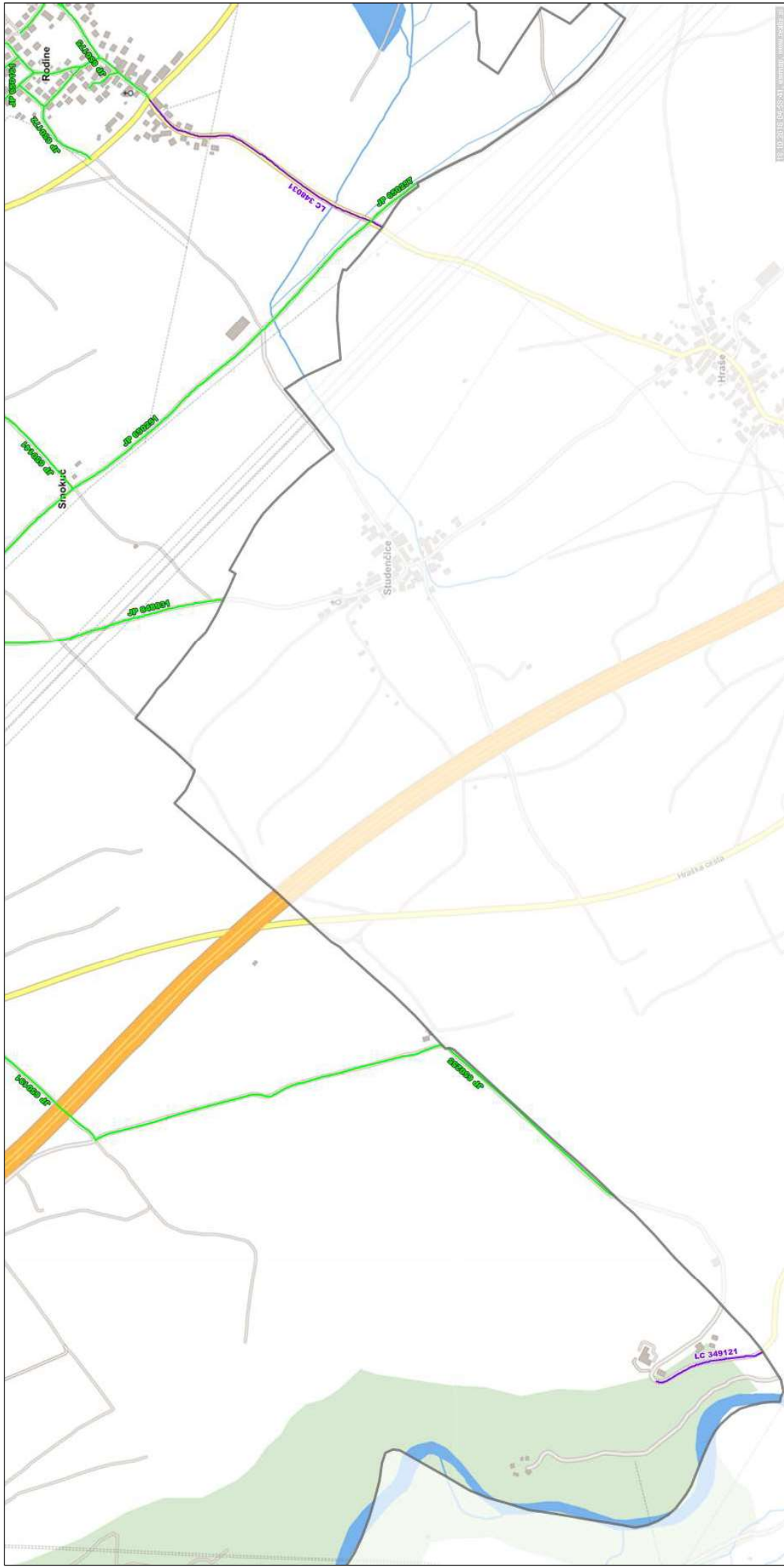
B-E



C-E



D-E



E-E

Priloga 2-4

PREDNOSTNI RAZERDI

Razvrstitev del rednega vzdrževanja v prednostne razrede

Dela rednega vzdrževanja	AC	HC	G1	G2	R1	R2	R3	LC	JP	LG	LZ	LK	KD	KG	KR	KJ
1. PREGLEDI CEST																
1.1 Pregledniška služba	1	1	1	1	1	1	1	1	1	1	1	1	1	1	1	1
2. VZDRŽEVANJE PROMETNIH POVRŠIN																
2.2 Čiščenje vozišča	1	1	1	1	2	2	2	2	2	1	2	2	2	2	2	2
2.3 Čiščenje prometnih površin zunaj vozišča	2	2	2	2	2	2	2	2	2	2	2	2	2	2	2	2
2.4 Popravila zmrzlinjskih poškodb	2	2	2	2	2	2	2	2	2	2	2	2	2	2	2	2
2.5 Asfaltne prometne površine																
2.5.1 Udarne jame (krpanje s hladno ali vročo zmesjo ali asfaltne prevleke)	1	1	1	1	1	1	1	1	1	1	1	1	1	1	1	1
2.5.2 Mrežaste razpoke (krpanje ali asfaltne prevleke)	2	2	2	2	2	2	2	2	3	2	2	2	2	2	2	2
2.5.3 Popravilo lokalnih neravnin (vdori, izbokline)	2	2	2	2	2	2	2	2	2	1	2	2	2	2	2	2
2.5.4 Zalivanje reg in razpok	2	2	3	3	3	3	3	2	3	2	2	2	3	3	3	2
2.5.5 Ohrabljevanje obrabne plasti za zagotovitev ustrezne oprijemljivosti (rezkanje, vgradnja asfaltnih prevlek)	2	2	2	2	2	2	2	2	3	2	2	2	2	2	2	2
2.6 Betonske prometne površine																
2.6.1 Zalivanje reg in razpok	2	2	2	2	2	2	2	2	3	2	2	2	2	2	2	2
2.6.2 Krpanje vozišča	1	1	2	2	2	2	2	2	3	2	2	2	2	2	2	2

(protikorozijska zaščita, pleskanje) 3

7. CESTNA RAZSVETLJAVA, NAPRAVE IN UREDITVE

7.1 Čiščenje 2
 7.2 Popravila, nadomestitev 1 1 2
 7.3 Vzdrževanje telekomunikacijskih naprav 1
 7.4 Ureditve na počivališčih 2

8. VEGETACIJA

8.1 Košnja na območju cestišča v širini
bankine ali pregledne berme 1 1 1 1 1 1 1 1 1 1 3 1 1 1 1 1 1 1 1 1 1 1 1 3
 8.2 Obsekavanje, obrezovanje 2 2 2 2 2 2 2 2 2 2 3 2 2 2 2 2 2 2 2 2 2 2 2 3
 8.3 Košnja trave izven območja cestišča 3

9. PREGLEDNOST

9.1 Čiščenje preglednega polja 1

10. ČIŠČENJE CEST

10.1 Čiščenje smeti, praznjenje kontejnerjev
in odstranjevanje predmetov (zaradi izgleda) 1 1 2

11. PROSTI PROFIL CESTE

11.1 Odstranitev fizičnih ovir 1 1 2 2 2 2 2 2 2 2 3 3 3 3 3 3 3 3 3 3 3 3 3 3
 11.2 Označitev fizičnih ovir s
prom. signalizacijo in opremo 1

12. MEJNIKI CESTNEGA SVETA

Prednostni razred:

- 1: neodložljiva dela; opustitev teh del lahko ogrozi cesto in varnost prometa na njej kot tudi samo cesto (opravljajo se v skladu z izvedbenim programom rednega vzdrževanja cest oziroma nemudoma po ugotovitvi pomanjkljivosti);
- 2: dela, ki so nujno potrebna (opravljajo se v rokih, določenih v izvedbenem programu rednega vzdrževanja cest, in ob upoštevanju zagotovljene višine finančnih sredstev za to vrsto del);
- 3: dela, katerih opustitev neposredno ne ogroža ceste in varnosti prometa, so pa potrebna za ohranjanje funkcionalnosti in urejenosti ceste (opravljajo se v skladu z izvedbenim programom rednega vzdrževanja cest oziroma po ugotovitvi pomanjkljivosti in ob upoštevanju zagotovljene višine finančnih sredstev za to vrsto del).

Legenda:

AC	avtocesta
HC	hitra cesta
G1	glavna cesta I. reda
G2	glavna cesta II. reda
R1	regionalna cesta I. reda
R2	regionalna cesta II. reda
R3	regionalna cesta III. reda
LC	lokalna cesta
JP	javna pot
LG	glavna mestna cesta
LZ	zbirna mestna cesta ali zbirna krajevna cesta
LK	mestna ali krajevna cesta
KD	daljijska kolesarska pot
KG	glavna kolesarska pot
KR	regionalna kolesarska pot
KJ	občinska kolesarska pot

Priloga 3-4

PREGLEDNIŠKA SLUŽBA



PREGLEDNIŠKA SLUŽBA

PRAVILNIK O REDNEM VZDRŽEVANJU JAVNIHV CEST

(1) Pregledniška služba nadzira vsa dogajanja, ki lahko vplivajo na cesto in promet na njej, ter z vizualnim pregledom preverja stanje vseh sestavnih delov ceste. Pregledniška služba opravlja tudi manjša vzdrževalna ali zavarovalna dela in meritve na cesti, ki jih je mogoče opraviti s predpisano pregledniško opremo in sredstvi, ki so potrebna za izvajanje zimske službe.

(2) Med manjša ali zavarovalna dela na cesti, ki jih opravlja pregledniška služba, spadajo zlasti:

- takojšnje zavarovanje nevarnih mest in ovir na cesti,
- odstranjevanje predmetov, ki ogrožajo varnost prometa, z vozišča in drugih prometnih površin,
- preprečevanje drsnosti vozišča ob razlitju oljnih tekočin, razsutega tovora, nanosov blata,
- preverjanje in preprečevanje posegov v cestno telo ali varovalni pas,
- čiščenje sistema za odvodnjavanje, če bi zastajajoča voda ogrožala cesto ali varnost prometa,
- popravilo in čiščenje vertikalne prometne signalizacije,
- čiščenje in manjša popravila prometne opreme,
- obsekovanje in obrezovanje rastlinja za zagotovitev vidnosti prometne signalizacije v preglednem polju in pregledni bermi,
- ravnanje smernikov in stebričkov za zaznamovanje mejnikov,
- ravnanje in ponovna postavitvev zimskih kolov,
- manjša popravila bankin,
- ročna košnja v preglednem polju,

- krpanje udarnih jam,
- kontrola stanja in vidnosti mejnikov,
- zagotavljanje prostega profila ceste,
- nadziranje postavitve in delovanja začasne prometne signalizacije,
- nadziranje stanja brežin in naprav za zaščito ceste pred padajočim kamenjem,
- preverjanje stanja in ustreznosti varnostnih in varovalnih ograj,
- čiščenje območja ceste.

(3) Podatke o ugotovitvah s pregledov in o opravljenih delih mora izvajalec rednega vzdrževanja ceste zapisovati in hraniti ter jih posredovati upravljavcu cest.

(4) Pregledniška služba opravlja preglede cest najmanj:

- enkrat dnevno na avtocestah in hitrih cestah,
- dvakrat tedensko na glavnih cestah, glavnih mestnih cestah, zbirnih mestnih ali krajevnih cestah ter na regionalnih in drugih cestah s PLDP nad 4000,
- enkrat tedensko na regionalnih cestah s PLDP do 4000, lokalnih cestah, mestnih ali krajevnih cestah ter na kolesarskih poteh.

(5) Na cestah nižjih kategorij (npr. javna pot) pogostost pregledov določi upravljavec ceste glede na pomen ceste, prometne obremenitve, geografsko-klimatske razmere ter druge posebne razmere.

(6) V obdobjih neugodnih vremenskih razmer in v drugih primerih, ki lahko ogrožajo cesto ali promet na njej, je treba pogostost in obseg pregledov prilagoditi razmeram. Pregled se opravi takoj, ko to omogočajo vremenske razmere ali ko preneha nevarnost, zaradi katere je lahko ogrožena varnost cestnega preglednika. Glede na potek ceste v prostoru in ogroženost cestnega prometa lahko upravljavec ceste določi pogostnost pregledov glede na stopnjo ogroženosti (npr. padajoče kamenje, zdrsi pobočij, zavarovanje zožitev zaradi usadov).

(7) Pregledniška služba najmanj enkrat na tri mesece vizualno pregleda cestne objekte, pri čemer mora pregledati zlasti elemente, ki so bistvenega pomena za stabilnost, funkcionalnost in trajnost cestnega objekta ter varnost prometa (npr. pregled dilatacije, naprav za odvodnjavanje, opornih in podpornih konstrukcij).

- Pregled cestnih objektov: mostovi, viadukti, podvozi, nadvozi, prepusti, predori, galerije, podhodi, nadhodi,
- oporne konstrukcije: oporne konstrukcije vkopov h>1,50 m
- podporne konstrukcije vozišča: h>1,00 m
- **IZOGIBANJE VSAKRŠNI NEVARNOSTI IZ NASLOVA VARNOSTI IN ZDRAVLJA PRI DELU**

(8) Pregledniško službo opravljajo cestni pregledniki. Nadzor nad delom pregledniške službe opravlja upravljavec cest

PREGLEDNIŠKA SLUŽBA PO PROGRAMU REDNEGA VZDRŽEVANJA OBČINE ŽIROVNICA

Pregledniška služba se izvaja na podlagi 11. člena Pravilnika o rednem vzdrževanju cest (Ur.l.RS št. 38/2016). Na podlagi 14. člena Pravilnika o vrstah vzdrževalnih del na javnih cestah in nivoju rednega vzdrževanja javnih cest (U.l. RS, št. 62/98, 109/10 in 38/16) je določeno, da mora pregledniška služba najmanj enkrat tedensko pregledati lokalne ceste. Pregled javnih poti je prepuščen določitvi upravljavca ceste, ki je odredil pregled dvakrat mesečno.

V sklop pregledniške službe je upravljavec, občina Žirovnica dodal tudi tedenski pregled otroških igrišč: Rodine, Vrba in Glenca. Časovno je pregledniška služba opredeljena na 6 ur tedensko.

Za izvajanje pregledniške službe se pripravi plan, ki ga dobita preglednika, kot navodilo k pregledu in izvajanju del. Plan je sestavljen iz opisnega in grafičnega dela in je 3. priloga letnemu planu. Ostala dela pregledniške službe se izvajajo v skladu z določili Pravilnika o rednem vzdrževanju cest.

DOLOČITEV PREDNOSTNIH RAZREDOV CEST GLEDE NA KATEGORIZACIJO

Pravilnik o rednem vzdrževanju javnih cest (Ur. L. št.: 38 /27.5.2016)	Vrsta ceste
III.	Lokalne cest
V.	Javne poti
VI.	Površine za pešce

RAZVRSTITEV CEST

Vrsta	Ceste	Občina Žirovnica
LC	Lokalne ceste med naselji v občini ter med naselji v občini in naselji v sosednjih občinah	8,073 km
LZ	Zbirne mestne ceste ali zbirne krajevne ceste	
LK	Mestne ceste ali krajevne ceste	
JP	Javne poti v naseljih v občini in med naselji	32,541 km
Skupaj:		40,614 km

Pločniki	Občina Žirovnica
Ob občinskih cestah (ob. LC in JP)	819 m
Ob državnih cestah	1.633 m
Skupaj:	2.412 m

Parkirišča	Občina Žirovnica
Završnica	1.712 m ²
Parkirišče ob Elektro Gorenjske (par. št 12/5 k.o. Žirovnica)	214 m ²
Breznica	663 m ²
Osnovna šola	1.639 m ²
Parkirišče Občina Žirovnica	339 m ²
Vrba (par. št. 678/2 k.o. Zabreznica)	795 m ²
Žirovnica Rebro (par. št 929/59 k.o. Žirovnica)	240 m ²
Breznica nad pokopališčem (par. št 32/169 k.o. Doslovče)	90 m ²
Rodine parkirišče cerkev (par. št 1063/9 k.o. Doslovče)	1158 m ²
Skupaj:	6850 m²

Avtobusne postaje	Občina Žirovnica
Ob občinskih cestah in R3 v naseljih	6
Ob državni cesti R2	4
Šolske	10

Stopnišča in poti	Občina Žirovnica
Stopnišče Selo	1
Stopnišče Breznica pokopališče	1
Pešpot + stopnišče Breg pod regionalno cesto – poslovna cona	1



LETNI PREGLED

PREMOSTITVENI OBJEKTI SVETLE RAZPETINE VEČJE OD 5 METROV



NAROČNIK:	OBČINA ŽIROVNICA
PREGLEDNIK:	MILENKO LUKIČ, ANDREJ KOLAR
PRIPRAVIL:	ADEL NUMANOVIĆ

1.



MOST REČICA

KAT. CESTA: 150071

KONSTRUKCIJA: GREDNA AB KONSTRUKCIJA

ODVODNJAVANJE: NAKLON VOZIŠČA

STANJE:

- NEZADOSTNA DEBELINA ZAŠČITNEGA SLOJA ARMATURE
- DOTRAJANA KAMNITA ZAŠČITA TEMELJA

IZVAJANJE PREGLEDA (1 x na tri mesece)

Datum pregleda, opis stanja:

2.



NADVOZ MOSTE

KAT. CESTA:65033

**KONSTRUKCIJA: BETONSKA LOČNA
KONSTRUKCIJA**

ODVODNJAVANJE: NAKLON VOZIŠČA

STANJE:

- **BREZHIBNO**

IZVAJANJE PREGLEDA (1 x na tri mesece)

Datum pregleda, opis stanja:

3.



MOST ZAVRŠNICA, TALCI

KAT. CESTA: 150011

KONSTRUKCIJA: JEKLENA KONSTRUKCIJA Z AB VOZNO PLOŠČO

ODVODNJAVANJE: NAKLON VOZIŠČA

STANJE:

- **DOTRAJANA KOROZIJSKA ZAŠČITA VARNOSTNE OGRAJE**
- **NEUSTREZNO SIDRANA VARNOSTNA OGRAJA, BREZ ROBNEGA VENCA**
- **DELNO DOTRAJANA KOROZIJSKA ZAŠČITA JEKLENIH NOSILCEV**
- **POŠKODOVANA BOČNA BETONSKA OPORA VOZIŠČA**

IZVAJANJE PREGLEDA (1 x na tri mesece)

Datum pregleda, opis stanja:

4.



NADVOZ BREG

KAT. CESTA: 150061

KONSTRUKCIJA: AB KONSTRUKCIJA

**ODVODNJAVANJE: CESTI POŽIRALNIKI, ZBIRNO
NEPOSREDNO V OBCESTNI KANAL**

STANJE:

IZVAJANJE PREGLEDA (1 x na tri mesece)

Datum pregleda, opis stanja:

5.



MOST PIŠKODVCA

KAT. CESTA: 150061

**KONSTRUKCIJA: ARMIRANO BETONSKA
KONSTRUKCIJA Z PREDNAPETIMI NOSILCI**

ODVODNJAVANJE: NAKLON VOZIŠČA

STANJE:

- **BREZHIBNO OBNOVLJENO**

IZVAJANJE PREGLEDA (1 x na tri mesece)

Datum pregleda, opis stanja:

6.



8

MOST ŠEBAT

KAT. CESTA: 650251

KONSTRUKCIJA: GREDNA AB KONSTRUKCIJA

ODVODNJAVANJE: NAKLON VOZIŠČA

STANJE:

- **NEZADOSTNA DEBELINA ZAŠČITNEGA SLOJA ARMATURNIH PASOV**

IZVAJANJE PREGLEDA (1 x na tri mesece)

Datum pregleda, opis stanja:

7.



NADVOZ AC VRBA

KAT. CESTA: 650191

KONSTRUKCIJA: AB KONSTRUKCIJA

ODVODNJAVANJE: METEORNI SISTEM, DEŽNE MREŽE

STANJE:

- **NEZADOSTNA DEBELINA ZAŠČITNEGA SLOJA NATEZNIH ARMATURNIH PASOV**

IZVAJANJE PREGLEDA (1 x na tri mesece)

Datum pregleda, opis stanja:

8.



MOST HRAŠE - RODINE

KAT. CESTA: 348031

KONSTRUKCIJA: AB KONSTRUKCIJA

ODVODNJAVANJE: NAKLON VOZIŠČA

STANJE:

- NEZADOSTNA DEBELINA ZAŠČITNEGA SLOJA ARMATURE
- KRAJNI OPORNIKI NISO TEMELJENI
- POŠKODOVANA LEŽIŠČA MOSTNE PLOŠČE

IZVAJANJE PREGLEDA (1 x na tri mesece)

Datum pregleda, opis stanja:

9.



MOST HRAŠE - RODINE

KAT. CESTA: 348031

KONSTRUKCIJA: AB KONSTRUKCIJA

ODVODNJAVANJE: NAKLON VOZIŠČA

STANJE:

- **BREZHIBNO**

IZVAJANJE PREGLEDA (1 x na tri mesece)

Datum pregleda, opis stanja:

10.



PREMOSTITVENI OBJEKT INŠTALACIJ

KAT. CESTA: 650071

KONSTRUKCIJA: AB KONSTRUKCIJA

ODVODNJAVANJE: NAKLON VOZIŠČA

STANJE: BREZHIBNO

IZVAJANJE PREGLEDA (1 x na tri mesece)

Datum pregleda, opis stanja:

11.



MAHUTOV MOST

KAT. CESTA: 650045

**KONSTRUKCIJA: JEKLENA NOSILNA
KONSTRUKCIJA Z AB VOZNO PLOŠČO**

ODVODNJAVANJE: NAKLON VOZIŠČA

STANJE: BREZHIBNO

IZVAJANJE PREGLEDA (1 x na tri mesece)

Datum pregleda, opis stanja:

Priloga 4-4

PROGRAM DELA CESTNIH DELAVCEV

PROGRAM DELA CESTNIH DELAVCEV V OBČINI ŽIROVNICA

PROGRAM DELA CESTNIH DELAVCEV NA RELACIJAH, LETNO VZDRŽEVANJE

VARSTVO PRI DELU:

- Pri vsakem delu je potrebno ravnati **v skladu z navodili varstva in zdravja pri delu** in ne izpostavljati svojega zdravja in življenja, ravno tako tu ne ogrožati zdravja in življenja svojih sodelavcev.
- Pri vseh delih je potrebno uporabljati obvezna zaščitna sredstva in delovna sredstva v skladu z njihovim namenom in navodili.
- Pri izvajanju del na cesti je potrebno ravnati v skladu s Pravilnikom o zaporah na cestah (4/16) (**priloga tipske zapore cest**). V kolikor so pri urejanju prometne situacije nejasnosti je potrebno o tem obvestiti nadrejenega.

IZVAJANJE DEL:

1. **PRIORITETA: dela, ki se ne smejo opustiti. Izvedejo se nemudoma, ko je situacija zazna na vozišču:**

- Krpanje udarnih jam na asfaltnem vozišču (HAZ).
- Krpanje udarnih jam na makadamskem vozišču.
- Krpanje poškodovanih bankin.
- Označevanje in zavarovanje poškodovanih cestnih objektov in naprav.
- Urejanje prometne signalizacije in njeno nadomeščanje v primerih odtujitve ali poškodbe.
- Zagotavljanje preglednosti na vozišču, obrezovanje grmovja in vejevja z odvozom.
- Zagotavljanje odvajanja vode s prebijanjem cestnih robov in čiščenje naprav za odvodnjavanje.
- Odstranjevanje ovir, nanosov materiala in oljnih madežev, ki ogrožajo normalno, odvijanje cestnega prometa.
- **Obveščanje nadrejenih o stanju in posebnostih na terenu.**

2. **PRIORITETA: dela ki se izvajajo redno v okviru tedenskega razporeda na relaciji.**

- Krpanje asfaltnih (HAZ) in makadamskih vozišč.
- Obrezovanje grmičevja in vejevja z odvozom.
- Ravnanje, čiščenje in urejanje prometne signalizacije in ostale opreme (prometnih znakov, krajevnih tabel, obvestilnih tabel, cestnih smernikov), košev za smeti, pasjih wc-jev, odbojnih ograj.
- Zagotavljanje odvajanja vode iz vozišč z urejanjem bankin.
- Čiščenje in urejanje naprav za odvajanje vode.
- Pometanje in čiščenje vozišč, pohodnih površin za pešce parkirnih površin in ostalih cestnih objektov.
- Trebljenje in čiščenje brežin.
- Pletje plevela ob cestnih robnikih.
- Urejanje in čiščenje avtobusnih postaj.
- Javna snaga (pobiranje odpadkov ob cestah in javnih površinah, praznjenje zabojev za odpadke, praznjenje pasjih wc-jev).
- Pomoč pri košnji zelenic, obrezovanju živih mej in urejanju cvetličnih ureditev.
- Izvajanje ostalih del po navodilih nadrejenih.
- **Zaboji za smeti in pasje iztrebke se čistijo enkrat tedensko v sklopu relacije**

- V času sezonskih del košnje, pometanja po zimski službi cestarja preideta na tekoče izvajanje sezonskega dela, neodvisno od relacije.

INTERVNETNA DELA:

- Pregled in čiščenje kritičnih točk med in po nalivih (Završnica, Piškovca, Rebro, Potoki) in vetru.
- Po potrebi razporejeni v letno dežurstvo.

REŽIJSKA DELA:

- Skrb za cestarsko vozilo (potni nalogi, seznam nafta, servis, redna vzdrževanje in urejenost vozila).
- Skrb za strojno orodje: motorne žage, motorne kose, motorne škarje, kosilnice, puhalniki, vibracijske plošče (redno servisiranje in vzdrževanje).
- Skrb za urejenost in vzdrževanje objektov: skladišča orodja, cestarskih objektov, skladišč materialov, garderobnih prostorov.

RED IN DISCIPLINA:

- Cestni delavci konec delovnega dne poročajo nadrejenemu o situaciji in izvedenih delih, v kolikor so razporejeni na dela v Občini Žirovnica pokličejo nadrejenega in mu poročajo.
- Cestni delavci pravočasno sporočajo nadrejenemu potrebo po pomoči v primeru interventnih in ostalih del, ki jih po navodilu ne zmorejo izvesti.
- Dnevno število prevozov je omejeno na relacijo izvajanja del oz. glede na potrebo po transportu materiala. Na relaciji se izvajajo pregledi in dela v največji možni meri peš v spremstvu vozila.
- Transporte potrebnega materiala opravlja en delavec, drugi opravljajo dela na relacijah.
- Voznik na terenu organizira malico tako, da ta traja 30 min.
- Prepovedano je obiskovanje gostinskih lokalov, z izjemo v času malice.
- Delo se opravlja vestno po vrsti od začetka do konca, tako da je situacija na terenu urejena.

TEDENSKI RAZPORED RELACIJ

Ekipa cestnih delavcev na relacijah:

EKIPA 1
1. Legat Tomaž
2. Marolt Jožef

Tedenski raspored:

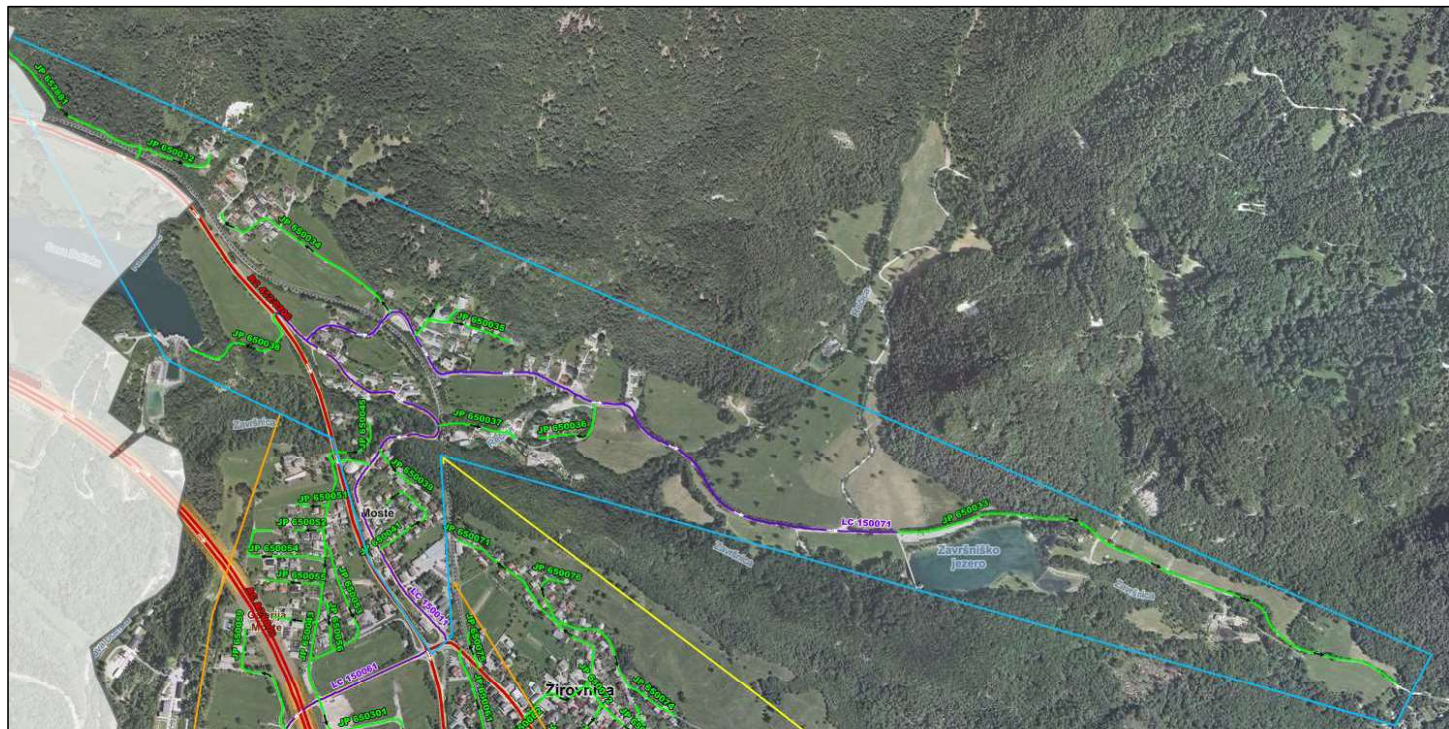
	EKIPA 1
PONEDELJEK	<ul style="list-style-type: none">POTOKIZAVRŠNICAZGORNJE MOSTE
TOREK	<ul style="list-style-type: none">SPODNJE MOSTEBREG, PIŠKOVCAŽIROVNICA MED GLAVNO CESTO SKOZI ŽIROVNICO IN REGIONALNO CESTO (JUŽNI DEL)
SREDA	<ul style="list-style-type: none">ŽIROVNICA LEVO OD GLAVNE CESTE (SEVERNI DEL)SELOZABREZNICA S CESARSKO CESTO
ČETRTEK	<ul style="list-style-type: none">BREZNICA S CESARSKO CESTOVRBA S CESARSKO CESTO VRBADOSLOVČE
PETEK	<ul style="list-style-type: none">SMOKUČ S CESARSKO IN PRIKLJUČKIRODINE

Priloga:

- grafični prikaz relacije.

Pripravil: Adel Numanović





TOREK

