



# IZVEDBENI PROGRAM LETNEGA VZDRŽEVANJA ZELENIH JAVNIH POVRŠIN

OBČINA ŽIROVNICA

2024

**Naročnik:** Občina Žirovnica, Breznica 3, 4274 Žirovnica

**Nadzor:** Občina Žirovnica, oddelek za urejanje prostora in gospodarske javne službe

**Pripravil:** JEKO, d.o.o., Adel Numanović, inž. gr.

**Pripravil:** Adel Numanović

**Direktor:** Uroš Bučar, uni. dipl. ekon.

**Občina Žirovnica:**

**Pregledal (nadzor):** .....

**Datum:** .....

## Kazalo vsebine

<b>Kazalo vsebine .....</b>	<b>2</b>
<b>1. SPLOŠNO.....</b>	<b>3</b>
1.1 OSNOVNI PODATKI .....	3
<b>2. NAČRTOVANJE IZVAJANJA REDNEGA VZDRŽEVANJE ZELENIH JAVNIH POVRŠIN .....</b>	<b>4</b>
2.1 ENOTA ZA IZVAJANJE REDNEGA VZDRŽEVANJA .....	4
2.2 OBRAČUNAVANJE STORITEV.....	4
2.3 IZOBRAŽEVANJE .....	4
2.4 FINANČNI PLAN S PREDVIDENO TERMINSKO PORABO SREDSTEV.....	5
2.5 ORGANIGRAM DELOVNE ORGANIZACIJE V ENOTI VZDRŽEVANJA JAVNIH POVRŠIN.....	6
<b>3. PLAN LETNEGA REDNEGA VZDRŽEVANJA ZELENIH JAVNIH POVRŠIN .....</b>	<b>7</b>
<b>3.1 REDNO VZDRŽEVANJE ZELENIC (1631) .....</b>	<b>7</b>
Ž11 KOŠNJA ZELENIC.....	7
Ž12 OBREZ ŽIVIH MEJ.....	7
Ž13 UREJANJE ZELENIC (ČIŠČENJE ZELENIC, GRABLJENJE LISTJA, PLANIRANJE) .....	8
Ž14 CVETLIČNE GREDE, KORITA, VRTNICE, GRMOVNICE, TRAJNICE, ENOLETNICE.....	8
Ž15 HORITKULTURALNA UREDITEV SPOMENIKOV .....	8
Ž16 INVAZIVNE VRSTE IN VODARINA.....	8
<b>3.2 PARKIRIŠČE ZAVRŠNICA (1334) .....</b>	<b>9</b>
Ž214 KOMUNALNI ODPAD OD PRAZNJENJA ZABOJEV.....	9
Ž219 TEKOČE VZDRŽEVANJE (KOŠNJA, ČIŠČENJE, POMETANJE).....	9
<b>3.2 OTROŠKA IGRIŠČA (1633).....</b>	<b>9</b>
Ž220 TEKOČE VZDRŽEVANJE OTROŠKIH IGRIŠČ .....	9

## 1. SPLOŠNO

V skladu z 8. členom Pogodbe o izvajanju del skupne rabe, mora izvajalce vzdrževanja javnih zelenih površin pripraviti izvedbeni program vzdrževanja zelenih javnih površin. Program se nanaša na redno vzdrževanje in vsebuje opis vzdrževalnih del in način njihovega izvajanja.

Izvedbeni program rednega vzdrževanja zelenih javnih površin pripravi izvajalec rednega vzdrževanja, pri tem pa mora upoštevati razpoložljiva finančna sredstva, ki mu jih dodeli upravljavec. Predlog izvedbenega programa predloži izvajalec do 15.10. Strokovni nadzor do 31.10. pripravi pripombe. S 1.11. preide program v izvajanje.

JEKO, d.o.o., izvaja redno vzdrževanje zelenih površin na kategoriziranih krajevnih območjih občine Žirovnica.

### 1.1 OSNOVNI PODATKI

#### Podatki o izvajalcu

Naziv:	JEKO, d.o.o.
Naslov:	Cesta Maršala Tita 51, 4270 Jesenice
ID DDV:	SI67496717
Odgovorna oseba podjetja:	Direktor: Uroš Bučar, uni. dipl. ekon.
Vodja vzdrževanja javnih površin :	Vodja del: Adel Numanović, inž. gr.

Podatki o izvajalcu rednega vzdrževanja cest

#### Zakonska določila

OBČINA	ŽIROVNICA	
PREDPIS		OBJAVA
<i>Odlok o načinu opravljanja gospodarske javne službe urejanja in čiščenja javnih površin v Občini Žirovnica</i>		Ur. l.RS št. 106/12
<i>Odlok o ustanovitvi JEKO, javnega komunalnega podjetja d.o.o., Jesenice</i>		Ur. l.RS št.104/11, 2/16, 13/17, 39/19, 81/22
<i>Zakon o delovnih razmerjih</i>		Ur. l. RS, št. <u>21/13</u> , <u>78/13</u> – popr., <u>47/15</u> – ZZSDT, <u>33/16</u> – PZ-F, <u>52/16</u> , <u>15/17</u> – odl. US in <u>22/19</u> ZPosS, <u>81/19</u> , <u>203/20</u> – ZIUPOP DVE, <u>119/21</u> – ZčmIS-A, <u>202/21</u> – odl. US, <u>15/22</u> in <u>54/22</u> – ZUPŠ-1)
<i>Uredba o zagotavljanju varnosti in zdravja pri delu na začasnih in premičnih gradbiščih</i>		Ur. l. RS, št. <u>83/05</u> in <u>43/11</u> – ZVZD-1

Zakonska določila

#### Območje izvajanja rednega vzdrževanja zelenih površin

JEKO d.o.o., izvaja redno vzdrževanje zelenih javnih površin, ki so opredeljene v tem izvedbenem programu in zbirnem katastru vzdrževanih javnih zelenih površin. **Zbirni kataster vzdrževanih javnih zelenih površin in izvedbeni program rednega vzdrževanja cest so predstavljeni v Geografskem informacijskem sistemu Piso > Splošni katastri: Javne zelene površine.**

## **2. NAČRTOVANJE IZVAJANJA REDNEGA VZDRŽEVANJE ZELENIH JAVNIH POVRŠIN**

### **2.1 ENOTA ZA IZVAJANJE REDNEGA VZDRŽEVANJA**

Potrebno število zaposlenih za izvajanje rednega vzdrževanja zelenih površin se določi glede na razpoložljiva finančna sredstva, izkustveno podlago preteklih let, razpoložljivo strojno mehanizacijo in predviden obseg del, ki se ga opredeli v izvedbenem programu po zabeleženem in potrjenem seznamu izvedbe potrebnih del v pregledniškem dnevniku občine Žirovnica in dodatnih pisnih naročilih upravljalca cest občine Žirovnica.

**V situacijah povečanega obsega del, nezadostnih lastnih delovnih kapacitet ter zagotavljanja potrebne strojne mehanizacije, si enota zagotavlja potrebne delovne kapacitete preko pogodbenih izvajalcev, ki so izbrani na podlagi javnih razpisov.** Pogodbeni izvajalci so ustrezno usposobljeni in imajo prijavljeno ter zavarovano dejavnost iz področja del za katera imamo z njimi sklenjeno pogodbeno razmerje.

### **2.2 OBRAČUNAVANJE STORITEV**

Storitve izvajanja rednega vzdrževanja se obračunavajo na podlagi sprejetega in s strani upravljalca potrjenega cenika, v kolikor ni drugače dogovorjeno – v skladu s Pogodbo o izvajanju del skupne rabe. Za potrjevanje izvedenih del se vodi dnevnik vzdrževanja javnih površin, ki se tedensko oddaja v pregled nadzornemu organu preko elektronske pošte. Ob koncu meseca se še fizično dostavi dnevnik vzdrževanja javnih površin v podpis in pregled mesečne situacije.

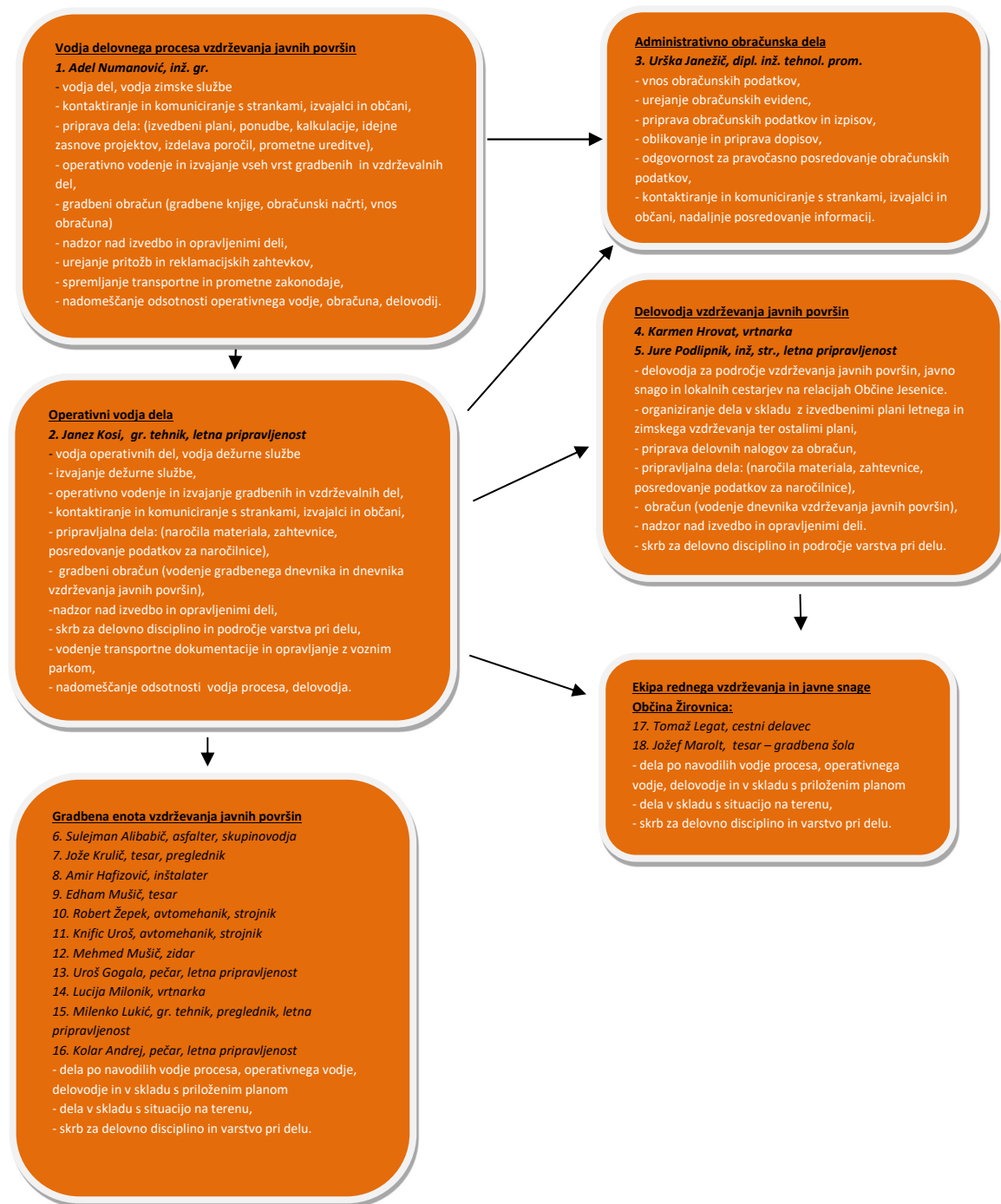
Enkrat mesečno se pregleda in uskladi finančna sredstva po posameznih finančnih postavkah.

### **2.3 IZOBRAŽEVANJE**

V tekočem letu se načrtuje usposabljanje delavcev za težko gradbeno mehanizacijo, varno uporabo motorne žage pri delu in usposabljanje za cestne preglednike, kjer bodo v procesu vzdrževanja javnih površin delavci obnovili znanja v teoretičnem in praktičnem preizkusu.



## 2.5 ORGANIGRAM DELOVNE ORGANIZACIJE V ENOTI VZDRŽEVANJA JAVNIH POVRŠIN



### **3. PLAN LETNEGA REDNEGA VZDRŽEVANJA ZELENIH JAVNIH POVRŠIN**

Plan rednega vzdrževanja zelenih javnih površin je izdelan na podlagi predloga proračuna, ki ga upravljavec posreduje občinskemu svetu v sklopu potrjevanja letnega proračuna.

Postavke finančnega plana so opredeljene kot izvedbena dela rednega letnega vzdrževanja zelenih površin, ki se delijo na postavke, redno letno vzdrževanje zelenic (1631), parkirišče v Završnici (1334) in otroška igrišča (1633).

Področje vzdrževalnih del zajema kategorizirane površine, ki so opredeljene v elektronskem katastru **Piso > Splošni katastri: Javne zelene površine**

**Nivo rednega vzdrževanja zelenih javnih površin v občini Žirovnica ni opredeljeno s prioritetskimi razredi, vendar se vzdržuje vsakokratno urejeno stanje.**

#### **3.1 REDNO VZDRŽEVANJE ZELENIC (1631)**

##### **Ž11 KOŠNJA ZELENIC**

Košnja zelenic se izvaja na podlagi predhodno določenih območjih zelenih površin, ki so vnesena v splošnih katastrih Piso pod javnimi zelenimi površinami - zelenice, površina zelenic znaša 19 209,31 m<sup>2</sup>, obseg izvedbe košenj je sicer do deset košenj letno, odvisno seveda od vremenskih razmer. Dela se izvajajo z motornimi kosami, parkovnimi in kladivastimi mulčarji ter parkovno kosilnico. Pri izvajanju del se posebna pozornost posveča mirujočemu prometu ob zelenicah, kjer se po potrebi izvaja ustrezna zaščita vozil.

Košenina se pograbi in transportira v zbirni center Žirovnica ali načasno deponijo ob zbirnem centru Jesenice, od tam pa na kompostiranje na Deponijo Mala Mežakla.

##### **Ž12 OBREZ ŽIVIH MEJ**

Obrez živih mej se izvaja na podlagi predhodno določenih območjih živih mej in grmičevja, ki so vnesena v splošnem katastru Piso pod javnimi zelenimi površinami – grmovnice in žive meje. Površina živih mej znaša 509,21 m<sup>2</sup>. Obrez živih mej se izvaja pretežno z motornimi škarjami. Odpadni material se odvaža na deponijo Mala Mežakla v postopek kompostiranja, v primeru večjih frakcij pa v mletje ali odvoz odpadnega materiala na sežig. Striženje živih mej se izvaja trikrat letno v celoti, odvisno od vremenskih razmer.

### **Ž13 UREJANJE ZELENIC (ČIŠČENJE ZELENIC, GRABLJENJE LISTJA, PLANIRANJE)**

Na prehodu iz zimske sezone v letno vzdrževanje ali obratno se izvaja priprava in ureditev zelenic. To delo zajame humuziranje in zatravitev poškodovanih področij med izvajanjem del v zimski službi, trebljenje in odstranjevanje posipnega drobljenca, ki predstavlja potencialno nevarnost za povzročanje materialne škode na vozilih pri izvajanju vzdrževanja zelenih javnih površin v občini Žirovnica.

V jesenskem obdobju se izvaja čiščenje in trebljenje listja z ostalim odpadnim materialom na zelenicah. Ves odpadni material se glede na frakcijo odpelje na deponijo Mala Mežakla ali v mletje na začasno deponijo ob zbirnem centru Jesenice ali Žirovnica. Površina del znaša 19 209,31 m<sup>2</sup>.

#### **Redna vzdrževalna dela:**

- **spomladanska dela:** trebljenje, prevoz komposta, planiranje, zatravitev,
- **jesenska dela:** trebljenje, transport odpadnega materiala.

### **Ž14 CVETLIČNE GREDE, KORITA, VRTNICE, GRMOVNICE, TRAJNICE, ENOLETNICE**

Urejanje cvetličnih gred, korit, vrtnic, grmovnic, trajnic, enoletnic se izvaja na podlagi predhodno določenih območjih, ki so vnesena v splošnem katastru Piso pod javnimi zelenimi površinami – grede, korita. Obseg del in površina je 353,93 m<sup>2</sup>.

V spomladanskem obdobju pričnemo z urejanjem, čiščenjem in pripravo cvetličnih ureditev na cvetenje. Pregleda in popravi se poškodbe na objektih in območjih v katerih so zasaditve. Območja nasaditev glede na potrebe dodatno gnojimo z umetnim gnojem in tretiramo proti zajedavcem.

V času cvetenja se izvajajo dela, ki zagotavljajo splošni izgled in urejenost nasaditev. Ob zmanjšanju padavinskega režima v poletnem času je potrebno organizirati zalivanje.

V jesenskem obdobju, se pripravi in uredi cvetlične nasade na zimovanje z odstranjevanjem in obrezovanjem odmrlih delov rastlinja dopolnjevanje in revitalizacijo cvetličnih nasadov.

#### **Redna vzdrževalna dela:**

- **spomladanska dela:** popravila objektov v katerih so nasadi, čiščenje, dopolnjevanje trajnic, sajenje enoletnic, pletje, striženje, zastiranje z lubjem.
- **poletno obdobje:** pletje, čiščenje odcvetelega rastlinja, zalivanje,
- **jesenska dela:** čiščenje in priprava na zimo, gnojenje.

### **Ž15 HORITKULTURALNA UREDITEV SPOMENIKOV**

Urejanje spomenikov zajema sezonsko ureditev in zagotavljanja splošnega izgleda. Območja spomenikov, ki se urejajo so vnesena v splošnem katastru Piso pod javnimi zelenimi površinami – spomeniki. Letno se spomeniki urejajo za spominske obletnice in ob dnevu spomina na mrtve.

### **Ž16 INVAZIVNE VRSTE IN VODARINA**

Vzdrževanje invazivnih vrst obsega košnjo japonskega dresnika in spravilo na t.i. območju Selških ramp in vodohrana Smokuč ter preostalih zabeleženih invazivnih vrst, ki so zabeležene ali preko upravljalca cest ali vzdrževalca cest, območje del je vneseno in zabeleženo v splošnem katastru Piso pod javnimi zelenimi površinami – invazivne vrste.



### **3.2 PARKIRIŠČE ZAVRŠNICA (1334)**

#### **Ž214 KOMUNALNI ODPAD OD PRAZNIJENJA ZABOJEV**

Cestna delavca v občini Žirovnica na parkirišču Završnice skrbita za javno snago območja in ves mešani komunalni odpad odvažata v zbirni center Žirovnica. Odpadni material se nato v sklopu odvoza odpadkov iz zbirnega centra transportira na deponijo Mala Mežakla na deponiranje. Finančna postavka je bremenjena tudi z odvozom odpadkov iz odjemnega mesta Završnica na parkirišču.

#### **Ž219 TEKOČE VZDRŽEVANJE (KOŠNJA, ČIŠČENJE, POMETANJE)**

Košnja zelenic se izvaja na podlagi predhodno določenih območjih zelenih površin okoli parkirišča, ki so vneseni v splošnih katastrih Piso pod javnimi zelenimi površinami - zelenice, površina območja znaša 3467,66 m<sup>2</sup>, obseg izvedbe košenj je sicer do deset košenj letno, odvisno seveda od vremenskih razmer. Dela se izvajajo z motornimi kosami, parkovnimi in kladivastimi mulčarji ter parkovno kosilnico. Preostala dela so sezonske narave, ki so razdeljena po opravilih in sicer na prehodu iz zimske sezone v letno vzdrževanje ali obratno se izvaja priprava in ureditev zelenic. To delo zajame humuziranje in zatravitev poškodovanih področij med izvajanjem del v zimski službi, trebljenje in odstranjevanje posipnega drobljenca, ki predstavlja potencialno nevarnost za povzročanje materialne škode na vozilih pri izvajanju vzdrževanje zelenih javnih površin v občini Žirovnica.

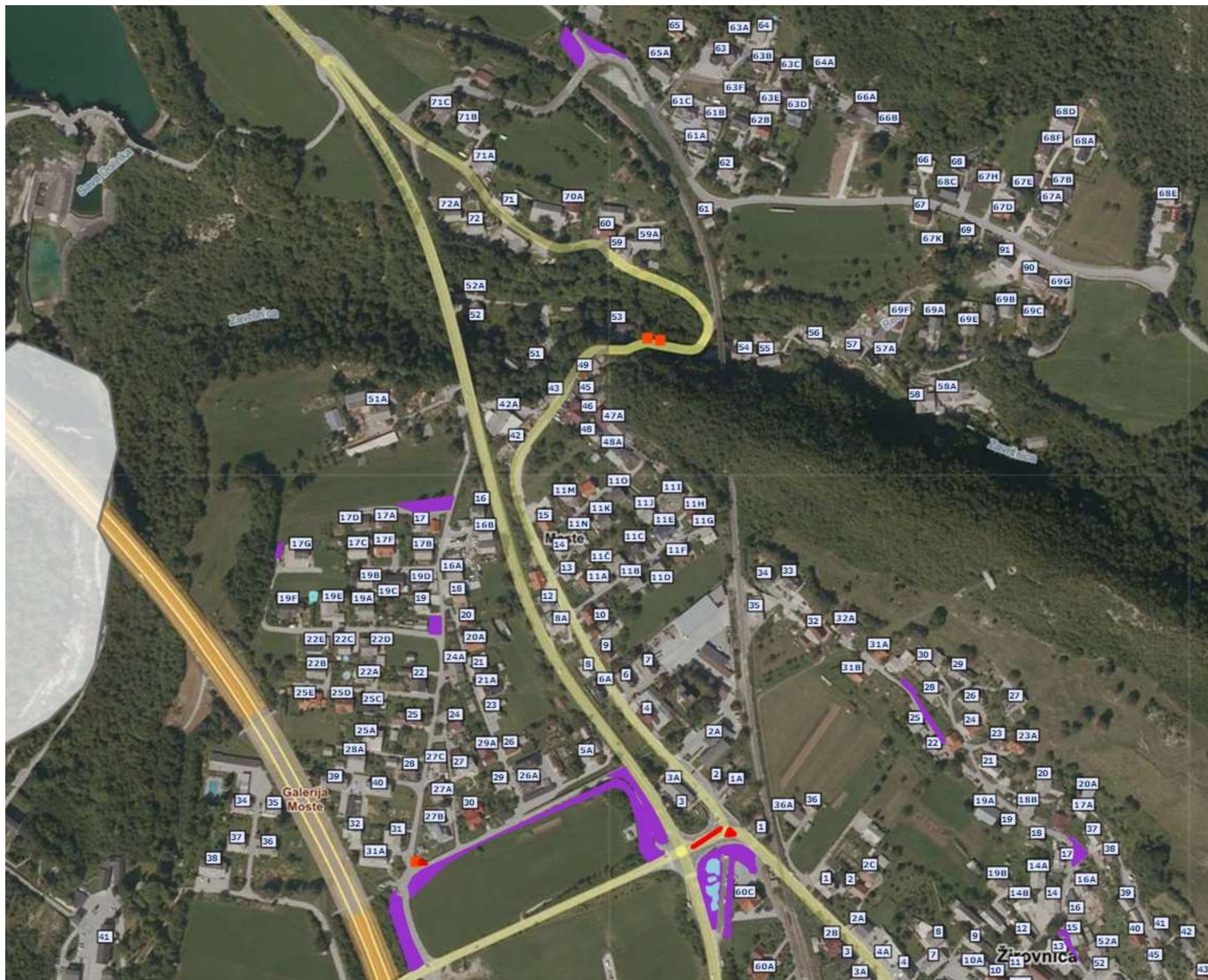
V jesenskem obdobju se izvaja čiščenje in trebljenje listja z ostalim odpadnim materialom na zelenicah, ter odstranitev vseh nevarnih delov korenin, panjev, ki olajšajo sezonsko vzdrževanje in izvajanje del na zelenih površinah. Ves odpadni material se glede na frakcijo odpelje na deponijo Mala Mežakla ali v mletje na začasno deponijo ob zbirnem centru Jesenice ali Žirovnica.

### **3.2 OTROŠKA IGRIŠČA (1633)**

#### **Ž220 TEKOČE VZDRŽEVANJE OTROŠKIH IGRIŠČ**

Vzdrževanje otroških igrišč se izvaja na podlagi predhodno določenih območjih in površin s strani lastnika občine Žirovnica, ki so vnesena v splošnih katastrih Piso pod javnimi zelenimi površinami pod postavko otroška igrišča. Otroška igrišča, ki so predmet vzdrževanja sta otroški igrišči na Rodinah in v Vrbi. Površina otroških igrišč znaša 1470,49 m<sup>2</sup>. Obseg košenj je do desetkrat na leto, odvisno seveda od vremenskih razmer. Dela, ki se izvajajo so košnja, pletje, čiščenje, pometanje, javna snaga, ureditev in vzdrževanje objektov in igral ter vse preostale opreme na igriščih. Vzdrževalec izvaja tedenski pregled stanja otroških igrišč v sklopu redne pregledniške službe v občini Žirovnica in o morebitnih spremembah obvešča upravljalca. Upravljalca enkrat letno odredi izredni pregled otroških igrišč in izdela poročilo o stanju vseh otroških igrišč, kjer so zabeležene še dodatne pomanjkljivosti in morebitne nevarnosti za varno uporabo otroških igrišč in njihovih objektov.



1. Območje: Moste



2. Območje: Završnica



## 3. Območje: Žirovnica

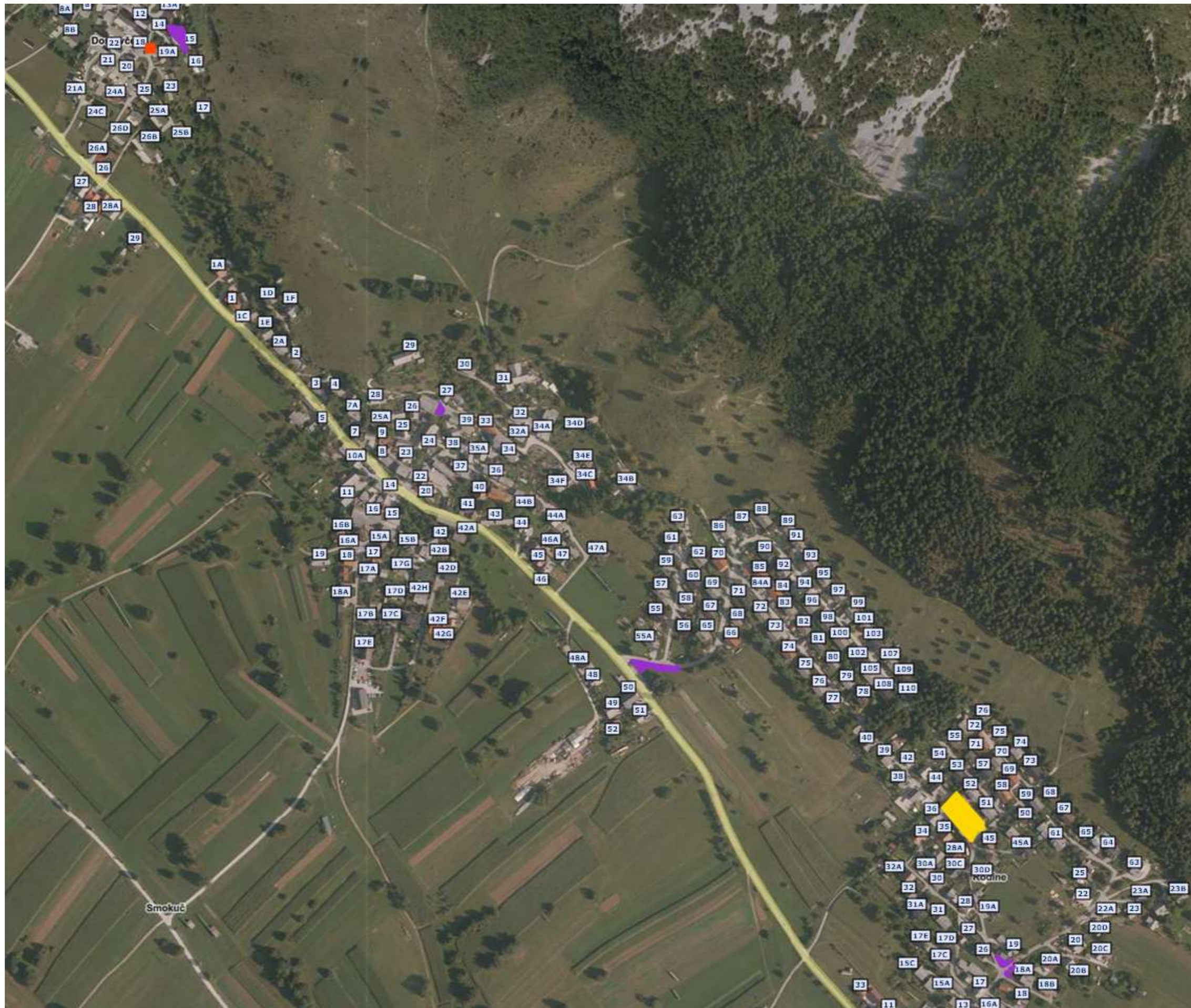




## 4. Območje: Breznica, Zabreznica





5. Območje: Doslovče, Smokuč, Rodine







## 6. Območje Vrba



28.09.2017 08:23:11, eumap, www.realis.si

<b>Vrsta zelene površine</b>	<b>Št. območij</b>	<b>Skupna površina (m2)</b>
<b>GREDE</b>	11	353,93
<b>ZELENICE</b>	92	19209,31
<b>OTORŠKA IGRIŠČA</b>	2	1470,49
<b>GRMOVNICE IN ŽIVE MEJE</b>	6	509,21
<b>KORITA</b>	34	
	<b>145</b>	<b>21542,94</b>