



IZVEDBENI PROGRAM ZIMSKE SLUŽBE

OBČINA ŽIROVNICA 2024

Naročnik: Občina Žirovnica, Breznica 3, 4274 Žirovnica

Nadzor: Občina Žirovnica, Oddelek za okolje in prostor ter gospodarske javne službe

Pripravil: JEKO, d. o. o., Adel Numanović, gr. inž.

Pripravil: Adel Numanović

Direktor: Uroš Bučar, uni. dipl. ekon.

Občina Žirovnica:

Nadzor:

Datum:

Kazalo vsebine

Kazalo vsebine	2
1. SPLOŠNO.....	5
OSNOVNI PODATKI	6
2. OBRAZLOŽITEV IZVEDEBENEGA PROGRAMA ZIMSKE SLUŽBE	7
PRIPRAVLJALNA DELA (povzeto po 28. členu Pravilnika).....	8
IZVEDEBENA DELA (povzeto po 29. in 30. členu Pravilnika).....	8
DELA PO KONČANI ZIMSKI SLUŽBI	9
Dela, ki se izvajajo v času trajanja zimske službe, ko se ne izvaja pluženje in posipanje.....	9
3. IZVAJANJE ZIMSKE SLUŽBE.....	10
SPLOŠNA NAVODILA	10
ODSTRANJEVANJE SNEGA.....	10
POLEDICA IN POSIPANJE	10
OBVEZNOSTI PRAVNIH IN FIZIČNIH OSEB V ČASU ZIMSKIH RAZMER	11
MEHANIZACIJA IN OPREMA.....	11
POSIPNI MATERIALI	11
DEŽURNA SLUŽBA	12
ZAPOSLENI V ZIMSKI SLUŽBI	12
4. MERILA IN NAČIN DOLOČANJA PREDNOSTNIH RAZREDOV CEST IN OBSEG IZVAJANJA ZIMSKE SLUŽBE .	13
DOLOČITEV PREDNOSTNIH RAZREDOV CEST GLEDE NA KATEGORIZACIJO	13
RAZVRSTITEV CEST	13
5. ORGANIZACIJSKA SHEMA, VODENJE TER PRISTOJNOSTI IN ODGOVORNOSTI IZVAJALCEV V ZIMSKI SLUŽBI	14
NALOGE, PRISTOJNOSTI IN ODGOVORNOSTI V ZIMSKI SLUŽBI	14
KOOPERANTI V ZIMSKI SLUŽBI.....	15
6. ORGANIZACIJSKA STRUKTURA	16
ORGANIGRAM DELOVNE ORGANIZACIJE V ENOTI VZDRŽEVANJA JAVNIH POVRŠIN ZIMSKA SLUŽBA	16
VODJA ZIMSKE SLUŽBE	17
DEŽURNI ZIMSKE SLUŽBE.....	17
REDNO VZDRŽEVANJE IN ROČNO ČIŠČENJE.....	17
NADZOR NAD STANJEM PREVOZNOSTI	18
7. OBVEŠČANJE V ČASU ZIMSKE SLUŽBE	18
NAČIN OBVEŠČANJA	18

8.	POSIPNI MATERIALI IN POSIPANJE	18
	<i>SOL</i>	19
	<i>PESEK (DROBLJENEC)</i>	19
	<i>OKVIRNE KOLIČINE POSIPA</i>	19
	<i>DEPONIJE POSIPNIH MATERIALOV</i>	19
	SPLOŠNA POLEDICA	20
	KONDENZACIJA CESTE	20
	PODHLADITEV CESTE	20
	ŽLED	20
	SNEŽNE PLOHE	20
9.	NAČINI PLUŽENJA CEST, ULIC, PLOČNIKOV, PARKIRNIH PROSTOROV, PEŠPOTI IN OSTALIH JAVNIH POVRŠIN	20
	<i>JAVNE CESTE</i>	20
	<i>ŠIRJENJE CEST, ULIC, PLOČNIKOV – REZKANJE</i>	20
	<i>PLOČNIKI</i>	21
	<i>PREHODI ZA PEŠČE</i>	21
	ŽELEZNIŠKE PROGE NA CESTNIH NIVOJSKIH PREHODIH IN OB ŽELEZNIŠKIH TIRIH	21
	<i>PARKIRNI PROSTORI</i>	21
	<i>AVTOBUSNA POSTAJALIŠČA</i>	21
	<i>PEŠPOTI</i>	21
	<i>STOPNICE</i>	21
	<i>METEORNA KANALIZACIJA, PROPUSTI</i>	21
	<i>ŠOLE, VRTCI IN DRUGE JAVNE USTANOVE</i>	21
	<i>POKOPALIŠČA</i>	22
	<i>DIALIZNI BOLNIK</i>	22
	<i>ZABOJNIKI ZA ODPADKE – EKOLOŠKI OTOKI</i>	22
	<i>SNEŽNI KOLI</i>	22
	<i>PREVENTIVNO POSIPANJE</i>	22
	<i>ODVOZ SNEGA</i>	22
	<i>POSEBNI POGOJI PRI IZVAJANJU ZIMSKE SLUŽBE</i>	22
10.	UKREPI V IZJEMNO SLABIH – IZREDNIH ZIMSKIH RAZMERAH – ŠTAB ZIMSKE SLUŽBE	23
11.	SEZNAM MEHANIZACIJE JEKO	24
	VOZILA ROČNEGA VZDRŽEVANJA JAVNIH POVRŠIN	24
12.	TERMINSKI PLAN IZVAJALCEV ZIMSKE SLUŽBE DEŽURNI DELAVCI JEKO	25

13. PODIZVAJALCI V ZIMSKI SLUŽBI Z MEHANIZACIJO OBČINA ŽIROVNICA..... 27

1. SPLOŠNO

V skladu z določili Zakona o cestah (*Ur.l.RS št.109/10, 48/12, 36/14, 46/15, 10/18, 123/21*), Pravilnik o rednem vzdrževanju javnih cest Ur.l.RS št. 38/2016, (v nadaljevanju Pravilnik), Odlok o občinskih cestah v Občini Žirovnica (Ur.l.RS št. 93/2020) je potrebno v času izvajanja zimske službe izdelati Izvedben program zimske službe.

Izvedbeni program zimske službe podaja organizacijo ter obseg del zimske službe na kategoriziranih občinskih javnih cestah ter ostalih javnih površinah, določa pripravljala dela, dela med samim izvajanjem oz. trajanjem zimske službe ter dela po končani zimski službi. Ceste in ostale javne površine se v zimskem času, ki praviloma traja od 15. novembra tekočega leta do 15. marca naslednjega leta oziroma v času zimskih razmer izvaja v skladu s tem programom. Zimske razmere nastopijo takrat, ko je lahko zaradi oprijemanja snega na vozišču, poledice ali drugih zimskih pojavov oviran cestni promet.

Izvedbeni program zimske službe je dolžan pripraviti izvajalec rednega vzdrževanja cest in javnih površin in ga dostaviti v sprejem resornemu oddelku upravljavca do 15. oktobra tekočega leta.

Jeko d.o.o., izvaja redno vzdrževanje občinskih cest in ostalih javnih površin, ki so opredeljene v tem planu v občini Žirovnica.

OSNOVNI PODATKI

Podatki o izvajalcu

Tabela 1: Podatki o izvajalcu rednega vzdrževanja cest

Naziv:	<i>JEKO, d.o.o.</i>
Naslov:	<i>Cesta Maršala Tita 51, 4270 Jesenice</i>
ID DDV:	<i>SI67496717</i>
Odgovorna oseba podjetja:	<i>Direktor: Uroš Bučar, uni. dipl. ekon.</i>
Vodja vzdrževanja javnih površin :	<i>Vodja del: Adel Numanović inž. gr.</i>
Kontakt:	<i>(04) 581 04 67</i>
DEŽURNA TELEFONSKA ŠTEVILKA	<i>INTERNA UPORABA:</i>
E-pošta:	<i>adel.numanovic@jeko.si</i>

Zakonska določila

OBČINA	ŽIROVNICA	
PREDPIS		OBJAVA
<i>Zakon o cestah</i>		<i>Ur.l.RS št.109/10, 48/12, 36/14, 46/15, 10/18, 123/21</i>
<i>Pravilnik o rednem vzdrževanju javnih cest</i>		<i>Ur.l.RS št. 62/98, 109/10 in ZCes-1 in 38/2016</i>
<i>Odlok o ureditvi in varnosti cestnega prometa v naseljih občine Žirovnica</i>		<i>Ur.l. RS št.: 101/06, 74/15, 35/22</i>
<i>Odlok o kategorizaciji občinskih cest v občini Žirovnica</i>		<i>Ur.l. RS št.: 19/13, 58/13, 24/14, 24/15, 80/17, 59/19, 93/20</i>
<i>Odlok o ustanovitvi JEKO, javnega komunalnega podjetja d.o.o., Jesenice</i>		<i>Ur.l.RS št.104/11, 2/16, 13/17, 39/19, 81/22</i>
<i>Zakon o delovnih razmerjih</i>		<i>Ur. l. RS, št. 21/13, 78/13 – popr., 47/15 – ZZSDT, 33/16 – PZ-F, 52/16, 15/17 – odl. US in 22/19 ZPosS, 81/19, 203/20 – ZIUPOPDVE, 119/21 – ZČmIS-A, 202/21 – odl. US, 15/22 in 54/22 – ZUPŠ-1)</i>
<i>Uredba o zagotavljanju varnosti in zdravja pri delu na začasnih in premičnih gradbiščih</i>		<i>Ur. l. RS, št. 83/05 in 43/11 – ZVZD-1</i>

OBMOČJE IZVAJANJA ZIMSKE SLUŽBE

Zimska služba se izvaja območju občine Žirovnica in obsega vzdrževanje kategoriziranih občinskih cest, pločnikov, parkirišč in ostalih javnih površin, ki so v lasti lokalne skupnosti in nekategoriziranih površin katere določi upravljavec in jih predloži na seznamu. **Zbirni kataster vzdrževanih javnih površin in objektov ter izvedbeni program zimske službe so predstavljeni v Geografskem informacijskem sistemu Piso > Splošni katastri: Vzdrževanje cest zimska služba, Letno redno vzdrževanje cest in Cestni objekti.**

V občini Žirovnica so po Odloku o kategorizaciji občinske ceste razdeljene po kategorijah, namenu uporabe in glede na vrsto cestnega promet.

2. OBRAZLOŽITEV IZVEDEBENEGA PROGRAMA ZIMSKE SLUŽBE

Zimska služba se v skladu z 27. členom Pravilnika prične s 15. novembrom tekočega leta in se zaključi 15. marca naslednjega leta. V kolikor vremenske razmere zahtevajo drugače, se ta čas uskladi s trajanjem zimskih razmer oz. se zimska služba izvaja po potrebi ne glede na datume. Zimska služba je del rednega vzdrževanja cest.

Zimska služba v splošnem pomenu obsega naslednje ukrepe:

- zagotavljanje potrebnega števila prometne signalizacije (prometnih znakov, obvestil in snežnih kolov),
- pluzenje in posipanje javnih prometnih površin,
- odstranjevanje in odvažanje snega z javnih prometnih površin,
- čiščenje mrež in odtočnih uličnih požiralnikov v času odjuge,
- čiščenje zasnežene prometne signalizacije,
- obveščanje javnosti o stanju cest,
- pluzenje snega z glavnih pešpoti na javnih površinah, čiščenje avtobusnih postaj, stopnišč, otresanje snega z drevja in grmovja, odstranjevanje poškodovanih dreves in polomljenih vej, ki ogrožajo varnost ljudi in stvari.

Javne prometne površine so vse kategorizirane ceste, ulice, trgi, kolesarske steze, pločniki in javni parkirni prostori.

Nivo zimske službe je potrebno vzdrževati na taki ravni, da se v čim večji možni meri prepreči nastanek materialne in gospodarske škode.

Izvedba zimske službe obsega naslednje sklope:

- pripravljalna dela,
- izvedbena dela,
- dela po končani zimski sezoni,

PRIPRAVLJALNA DELA (povzeto po 28. členu Pravilnika)

Pripravljalna dela se izvajajo pred začetkom zimskega obdobja z namenom, da se omogoči učinkovito delo zimske službe.

Pripravljalna dela, ki se izvajajo od 1.10. do 15.11. obsegajo naslednja del:

- priprava in postavitvev zimske signalizacije,
- postavitvev snežnih kolov,
- označevanje cestnih požiralnih jaškov,
- priprava deponij za posipne materiale,
- priprava zimske mehanizacije,
- polnjenje zabojčkov za pesek,
- priprava cest in njene okolice (obrezovanje vej, ki segajo v cestno telo)
- izobraževanje delavcev

Še pred 15.10 je potrebno izvesti naslednja dela:

- priprava razpisov za dobavo soli in drobirja za posipanje cest,
- zbiranje ponudb za izbor pogodbenih izvajalcev,
- izdelava in potrditev izvedbenega programa zimske službe (do 15.10. tekočega leta).

IZVEDBENA DELA (povzeto po 29. in 30. členu Pravilnika)

Izvedbena dela se izvajajo v skladu s prednostnimi razredi izvajanja zimske službe. Odstranjevanje snega in ledu z mehanizacijo je potrebno izvajati tako, da ne pride do poškodbe cest in drugih javnih površin. V naseljih morajo biti omogočeni prehodi za pešce, ob taljenju snega in ledu pa mora biti omogočen odtok vode z vozišča.

Ob nevarnosti nastanka poledice, se izpostavljeni in prometno nevarni odseki cest preventivno posipajo proti poledici. Mesta in način posipanja se določi na podlagi geografsko-klimatske razmere, lego, naklon in kategorijo ceste ter druge lokalne razmere.

Na delih cest, kjer se poledica pogosto pojavlja, je treba namestiti dopolnilno prometno signalizacijo, ki na to nevarnost opozarja ali pa zagotoviti stalno spremljanje razmer in izvajanje ukrepov za preprečitev poledice na vozišču.

Posipne materiale se uporablja v minimalnih potrebnih količinah, za izvajanje del je dovoljeno uporabljati naprave, ki omogočajo natančno odmerjanje količin. Pri odmerjanju količin posipa je potrebno upoštevati količino posipnega materiala, ki je že na cestišču.

(1) Vzdrževanje prevoznosti posameznih cest in dostopnosti v zimskih razmerah je določeno s prednostnimi razredi, v katere so ceste in druge prometne površine razvrščene glede na kategorijo, gostoto in strukturo prometa, geografsko-klimatske razmere in krajevne potrebe. Razvrstitev cest po prednostnih razredih določi upravljavec cest tako, da je zagotovljena usklajena prevoznost cestne mreže. Prednostni razredi za vzdrževanje cest in drugih prometnih površin v zimskih razmerah so določeni v Prilogi 2, ki je sestavni del tega pravilnika.

(2) Prevoznost je zagotovljena, če višina snega na cestah I. in II. prednostnega razreda ne presega 10 cm, na drugih cestah pa 15 cm, promet pa je možen z uporabo zimske opreme vozil. Na odsekih cest

z vzdolžnim naklonom nad 10 odstotkov se šteje, da je prevoznost zagotovljena tudi, če je promet možen samo z uporabo snežnih verig.

(3) Ne glede na prejšnji odstavek prevoznosti ni nujno treba zagotavljati v obdobju izredno močnega sneženja, ob močnih snežnih zametih in snežnih plazovih. Enako velja za poledico, ki je ni mogoče odpraviti z razpoložljivimi tehničnimi sredstvi. Ceste, katerih prevoznost je odvisna od snežnih razmer, se lahko hkrati uvrstijo v I.–V. in VII. prednostni razred, površine za pešce pa v VI. prednostni razred. Nivo vzdrževanja se v teh primerih prilagaja trenutnim vremenskim in snežnim razmeram.

(4) Načrt pluženja, mesta odvažanja in odlaganja snega se določijo z izvedbenim programom zimske službe. Strojno odstranjevanje snega in ledu je treba izvajati tako, da ne pride do poškodb ceste.

(5) Če opravljanje zimske službe upravljavca ceste določene ceste ali druge prometne površine vpliva na opravljanje zimske službe upravljavca ceste druge ceste ali druge prometne površine, mora biti delo medsebojno koordinirano. Delo koordinira upravljavec ceste višje kategorije.

Izvedbena dela se izvajajo od 15.11. tekočega leta do 15.3. naslednjega leta.

DELA PO KONČANI ZIMSKI SLUŽBI

Po koncu zimske sezone je potrebno s cest odstraniti ostanke posipnih materialov (peska), začasno dopolnilno prometno signalizacijo, začasno prometno opremo. Izvesti je potrebno popravilo poškodb na cestiščih, nastalih ob izvajanju zimske službe ter izvesti čiščenje, popravilo in konzerviranje zimske mehanizacije.

Dela po končani zimski službi se izvajajo od 15.3. do 15.4. tekočega leta oz. glede na razmere. Ta dela so predvsem:

- Odstranjevanje zimske signalizacije,
- Odstranjevanje snežnih kolov,
- Pospravljanje in čiščenje deponij snega,
- Pospravljanje in čiščenje deponij posipnih materialov,
- Strojno in ročno pometanje pločnikov in cestišč
- Čiščenje, popravila in konzerviranje zimske mehanizacije,
- Popravila in zamenjava zaboječkov za pesek.

Dela, ki se izvajajo v času trajanja zimske službe, ko se ne izvaja pluženje in posipanje

- čiščenje koritnic, muld in kanalet,
- čiščenje jarkov, propustov, jaškov,
- čiščenje smernikov in popravila snežnih kolov,
- čiščenje prometnih znakov,
- polnjenje zaboječkov za pesek,
- krpanje udarnih jam s hladno asfaltno maso,
- pregledi cest,
- intervencije,
- odstranjevanje in obrez dreves in grmičevja,
- ostala dela REDNEGA VZDRŽEVANJA CEST.

3. IZVAJANJE ZIMSKE SLUŽBE

SPLOŠNA NAVODILA

Izvajalci so dolžni pričeti z izvajanjem zimske službe v slučaju poledice, če je le-to pričakovati po vremenski napovedi ali če zapade 10 centimetrov snega. Ob pojavu poledice, pričakovanju le-te po vremenski napovedi ali ob nastanku snežne deske so izvajalci dolžni posipati ceste in pločnike ter ostale javne površine. Izbiro materialov in način posipanja določa Pravilnik, predvsem pa sta odvisna od strokovne presoje izvajalca glede na vsakokratne okoliščine in razporeditve cest ali cestnega odseka po prioriteti. Izvajalce na relacije izvajanja zimske službe pozove dežurni vodja zimske službe.

ODSTRANJEVANJE SNEGA

Odstranjevanje snega s cest se prične, ko je višina snega na cestah I. prednostnega razreda (lokalne ceste, relacije dializnih bolnikov, dostopov do zdravstvenih objektov, javnih objektov pomembnih za oskrbo ljudi in šolskih objektov) 5 – 10 centimetrov in še vedno sneži, promet pa je možen z uporabo zimske opreme vozil. V izjemnih primerih, ko so napovedane obilnejše in neprekinjene snežne padavine, je možno z odstranjevanjem snega pričeti že pri nižji višini zapadlega snega. S čiščenjem snega pri nižjih količinah lahko pričnemo tudi v primerih, ko se poraba posipnih materialov zaradi tega bistveno zmanjša.

Sneg mora biti odstranjen s pločnikov tako, da dopušča nemoten promet. Z javnih površin je potrebno zagotoviti odvoz snega, če le-ta ovira in ogroža varnost prometa ali ne omogoča nadaljnega odstranjevanja.

Avtobusna postajališča morajo biti po zaključku sneženja očiščena v celotni dolžini. Na avtobusnih postajališčih se sneg ne sme odložiti na pločniku, v kolikor bi s tem ogrozili normalno odvijanje prometa.

Sneg s parkirnih površin in funkcionalnih zemljišč ob javnih objektih odstrani upravljavec objekta.

Pri odstranjevanju snega upoštevamo prioritete določene v izvedbenem programu zimske službe. Sneg je potrebno odstraniti v roku 48 ur po prenehanju sneženja s cest po prednostnem vrstnem redu. Šteje se, da je prevoznost zagotovljena, če višina snega na cestah I. in II. prednostnega razreda ne presega 10 centimetrov, na drugih cestah pa 15 centimetrov, promet pa je možen z uporabo zimske opreme vozil.

POLEDICA IN POSIPANJE

Poledica nastane zaradi podhladitve vozišča, nenadne vlage pri nizkih temperaturah, slane, ledenega dežja (žled) ali snežne plohe.

Poledica najpogosteje nastopi ob pogojih, ko je podnevi toplo (taljenje snega), ponoči pa se temperature spustijo pod ledišče. Zato morajo dežurne ekipe stalno opravljati nadzor nad stanjem cestišč, posebej kritičnih odsekov, ki so kot taki že izkustveno znani. To velja predvsem za ostre krivine, večje strmine, premostitvene objekte, senčne odseke, cestna križišča in podobno. Manjše odseke dežurni vodja posipa sam s posipalnikom na pregledniškem vozilu, za večji obseg dežurni aktivira tovarno vozilo s posipalnikom.

Posipanje se začne izvajati takoj, ko se na cestišču zazna poledica, na poziv policije, MIR-a ali Centra za obveščanje. Na cestnih odsekih, kjer se pogosto pojavlja poledica in je to glede na splošne značilnosti ceste posebno nevarno za promet, je potrebno postaviti dodatno prometno signalizacijo, kot opozorilo udeležencem v prometu na nevarnost nenadnega nastanka poledice.

Na cestah, kjer je v izvedbenem programu zimske službe predvideno tudi preventivno posipanje, se posip izvrši že ob sami napovedani možnosti nastanka poledice, kar velja za vse prednostne razrede.

Posipanje asfaltiranih lokalnih cest, javnih poti I. reda in pločnikov se izvaja s soljo ali mešanico soli in peska, makadamske ceste se posipajo izključno s peskom. Preventivni posip se izvaja izključno s soljo v minimalno potrebnih količinah.

Vrsto, količino in razmerje posipnih materialov določi dežurni vodja na podlagi situacije na voziščih in vremenske napovedi.

OBVEZNOSTI PRAVNIH IN FIZIČNIH OSEB V ČASU ZIMSKIH RAZMER

Lastniki oz. uporabniki stavb so dolžni pred svojim objektom oz. dovozom na javno cesto pospraviti in odstraniti sneg, ki ostane pri pluzenju javne ceste, če jih ta sneg ovira.

Objekti, s katerih se lahko sproži snežni plaz, in ogroža varnost občanov ter premoženja, oz. vsi objekti, ki mejijo na javne površine, morajo imeti ustrezne zadrževalne snegolove. Žlebovi, strešne odtočne cevi in odtoki meteornih voda na objektih ne smejo biti speljani na javne površine. Lastniki oz. uporabniki objektov, ki mejijo na javne površine, so dolžni sproti odstranjevati ledene sveče. Pred odstranjevanjem snega in ledenih sveč s streh je potrebno pločnik za pešce ustrezno zavarovati. Odtekanje strešnih vod ne sme biti speljano na javne površine.

Pri odstranjevanju snega s streh, funkcionalnih in drugih površin, je prepovedano odlaganje na javne prometne površine. Sneg se odlaga tako, da ni ovirano odvodnjavanje, hoja in promet z vozili.

V času odstranjevanja snega s površin, določenih v tem programu, so lastniki vozil dolžni po predhodnem obvestilu odstraniti svoja vozila z javnih parkirnih površin.

MEHANIZACIJA IN OPREMA

Mehanizacija in oprema za zimsko službo podjetja JEKO d.o.o. morata biti ob začetku zimske službe pripravljene in postavljene v Komunalni bazi na Prešernovi. Mehanizacija in oprema podizvajalcev morata biti ob začetku zimske službe pripravljena in postavljena na izhodiščnih mestih na naslovu podizvajalca.

Za okvare, ki nastanejo na vozilih, strojih in opremi podizvajalcev, poskrbijo podizvajalci sami. Vsa ta popravila se izvajajo prioritarno. O izpadih vozil, strojev ali izostanka delavcev je vsak izvajalec v zimski službi dolžan obvestiti dežurnega vodjo in poskrbeti za ustrezno nadomestilo.

POSIPNI MATERIALI

Posipni materiali so ob pripravi programa zimske službe delno že na zalogi v Komunalni bazi Prešernovi 13 na Jesenicah in na dislociranih deponijah.

DEŽURNA SLUŽBA

Dežurstvo se smatra kot redno spremljanje vremenskih poročil in napovedi vremena ter sprotne kontrola količine padavin in stanja na cestah. Dežurna služba se izvaja kot pripravljenost na domu izven rednega delovnega časa, po potrebi tudi v Komunalni bazi na Prešernovi 13 na Jesenicah.

Dežurna služba je sestavljena iz dežurnega vodja, strojnikov in voznikov (v pripravljenosti na domu) in kooperantov. Dežurni vodja spremlja stanje na cestah, vremenske razmere in napoved, skrbi za pravočasni poziv in sklic plužnih in posipnih enot in vodi predpisano dokumentacijo o stanju na cestah. Zadolžen je tudi za formiranje tedenskega dežurstva na podlagi razporeda in vremenskih razmer. Skrbi za spremljanje stanja posipnih materialov. Dežurna služba je v dopoldanskem času od ponedeljka do petka stacionirana v Komunalni bazi na Prešernovi 13 na Jesenicah, v popoldanskem, nočnem času ter dela prostih dneh pa razporejena v pripravljenost na domu

Izvajalci morajo biti v času zimske službe stalno dosegljivi na telefon ter na razpolago vodji zimske službe in dežurnemu vodji zimske službe.

ZAPOSLENI V ZIMSKI SLUŽBI

Zaposleni, ki so razporejeni v zimsko službo, imajo opredeljene določene obveznosti. Vodja zimske službe mora o obveznostih in načinu izvajanja posameznih del v zimski službi poučiti razporejene delavce in kooperante v zimski službi v obliki pisnih in ustnih navodil. Voznikom in kooperantom ter vodjem ekip za ročno čiščenje je potrebno pred začetkom zimske službe predati ustrezno dokumentacijo (relacijo pluženja in/ali posipanja, terminski plan dežurstev, telefonske številke,...).

4. MERILA IN NAČIN DOLOČANJA PREDNOSTNIH RAZREDOV CEST IN OBSEG IZVAJANJA ZIMSKE SLUŽBE

PREDNOSTNI RAZREDI (PR) V ZIMSKI SLUŽBI

Prednostni razredi vzdrževanja cest in drugih prometnih površin v zimskem času v občini Žirovnica so prilagojeni Pravilniku o rednem vzdrževanju javnih cest (Ur. L. št.: 38 /27.5.2016)

Po pravilniku (Ur. L. št.: 38 /27.5.2016)	Vrsta ceste	Prevoznost ceste	Sneženje	Močno sneženje
	relacije cest za oskrbo dializnih bolnikov, dostopi do zdravstvenih objektov	24 ur	Zagotoviti prevoznost voziča	Koordinacija z izvajalci prevozov dializnih bolnikov in upravitelja zdravstvenega objekta
III., IV.	Lokalne cest, lokalne zbirne ceste, lokalne krajevne ceste	od 5.00 do 20.00 ure	zagotoviti prevoznost; možni zastoji do 2 h med 20. in 5. uro	Zagotoviti prevoznost, (pri večpasovnih cestah saj enega prom. pasu) možni zastoji predvsem med 20. in 5. uro
V.	javne poti	od 7.00 do 20.00 ure, upoštevati krajevne potrebe	Zagotoviti prevoznost; možni krajši zastoji	Zagotoviti prevoznost; možni večdnevni zastoji
VI.	Površine za pešce	od 7.00 do 20.00 ure, upoštevati krajevne potrebe	Zagotovitev dostopnosti do objektov v javni rabi	Zagotoviti dostopnost do objektov v javni rabi
VII.	ceste oz. odseki cest, ki se v zimskih razmerah ne vzdržujejo (plužijo in posipajo)			

Opomba k tabeli:

- Šteje se, da je prevoznost zagotovljena, če višina snega na cesti I. in II. prednostnega razreda ne presega 10 centimetrov, na drugih cestah pa 15 centimetrov snega, promet pa je možen z uporabo zimske opreme vozil.
- Ne glede na določila v tretjem stolpcu, v obdobju izredno močnega sneženja, ob močnih zametih in snežnih plazovih prevoznosti ni nujno potrebno zagotavljati. Podobno velja za poledico, če je zaradi dežja cesta gladka in poledice ni mogoče odpraviti z razpoložljivimi tehničnimi sredstvi.
-

DOLOČITEV PREDNOSTNIH RAZREDOV CEST GLEDE NA KATEGORIZACIJO

Pravilnik o rednem vzdrževanju javnih cest (Ur. L. št.: 38 /27.5.2016)	
III.	Lokalne cest
V.	Javne poti
VI.	Površine za pešce

RAZVRSTITEV CEST

Vrsta	Ceste	Občina Žirovnica
LC	Lokalne ceste	8.073 m
LZ	Zbirne mestne ceste ali zbirne krajevne ceste	
LK	Mestne ceste ali krajevne ceste	
JP	Javne poti	32.541 m
Skupaj:		40.614 m

OSTALA INFRASTRUKTURA ZIMSKEGA VZDRŽEVANJA	Občina Žirovnica
Pločniki	4.067 m
Parkirišča	10.148 m ²
Pešpoti in stopnišča	585 m
Avtobusne postaje	21
Nekategorizirani odseki	4
Zaboji za pesek	17

Lokacije in načina vzdrževanje so opredeljene v Geografskem informacijskem sistemu: [Piso > Splošni katastri: Vzdrževanje cest zimska služba, Redno letno vzdrževanje cest in Cestni objekti.](#)

Regionalne ceste skozi občino Jesenice in Občino Žirovnica so v upravljanju DRI, katerih vzdrževalec je Gorenjska gradbena družba. To so:

- Regionalna cesta Begunje – Žirovnica
- Regionalna cesta Vrba – Žirovnica

5. ORGANIZACIJSKA SHEMA, VODENJE TER PRISTOJNOSTI IN ODGOVORNOSTI IZVAJALCEV V ZIMSKI SLUŽBI

Za izvajanje zimske službe v občini Žirovnica je zadolžen Vodja zimske službe – Vodja procesa vzdrževanja javnih površin.

Skupina za izvajanje zimske službe je sestavljena iz:

- a. Zaposleni delavci podjetja JEKO, d.o.o.
 - vozniki in strojniki
 - skupine za ročno čiščenje snega
- b. Podizvajalci – kooperanti

NALOGE, PRISTOJNOSTI IN ODGOVORNOSTI V ZIMSKI SLUŽBI

ODGOVORNA OSEBA ZA IZVEDBO ZIMSKE SLUŽBE

Odgovorna oseba za izvedbo zimske službe skrbi za celotno organizacijo zimske. V primeru ugotovitve pomanjkljivosti v sistemu delovanja zimske službe, nemudoma ukrepa. Uvede tudi stopnjo pripravljenosti v zmanjšanem ali povečanem obsegu glede na vremenske razmere in razmere na cestah.

Med naloge vodje zimske službe (koordinator) sodi tudi:

- V primeru obilnih snežnih padavin organizira štab zimske službe
- Obvešča vodstvo podjetja in obe občini o važnih dogodkih in stanju cest v času zimske službe
- Spremlja stroške zimske službe
- Organizira zapore cest in obvozi ter postavitve ustrezne cestno-prometne signalizacije
- Kontrolira dnevnik zimske službe o opravljenem delu, vreme, stanje in prevoznost cest, prejete račune, obračun storitev

IZVAJALCI ZIMSKE SLUŽBE

Vsi izvajalci, zaposleni v JEKO, d.o.o. in kooperanti so dolžni pravilno in dosledno izvajati zimsko službo v skladu z izvedbenim programom zimske službe in navodili vodje, predvsem v zadevah posipanja in pluženja cest in drugih javnih površin, pravočasnega poročanja o stanju cest in izvedenih ukrepih, ki so povezani s cestnim prometom. Dolžni so skrbeti za kakovostno opravljeno pluženje in posipanje, ročno čiščenje in ostala dela v zimski službi. Kooperanti so dolžni poleg navedenega upoštevati določila sklenjenih pogodb, odgovarjajo pa neposredno odgovorni osebi za izvedbo zimske službe.

KOOPERANTI V ZIMSKI SLUŽBI

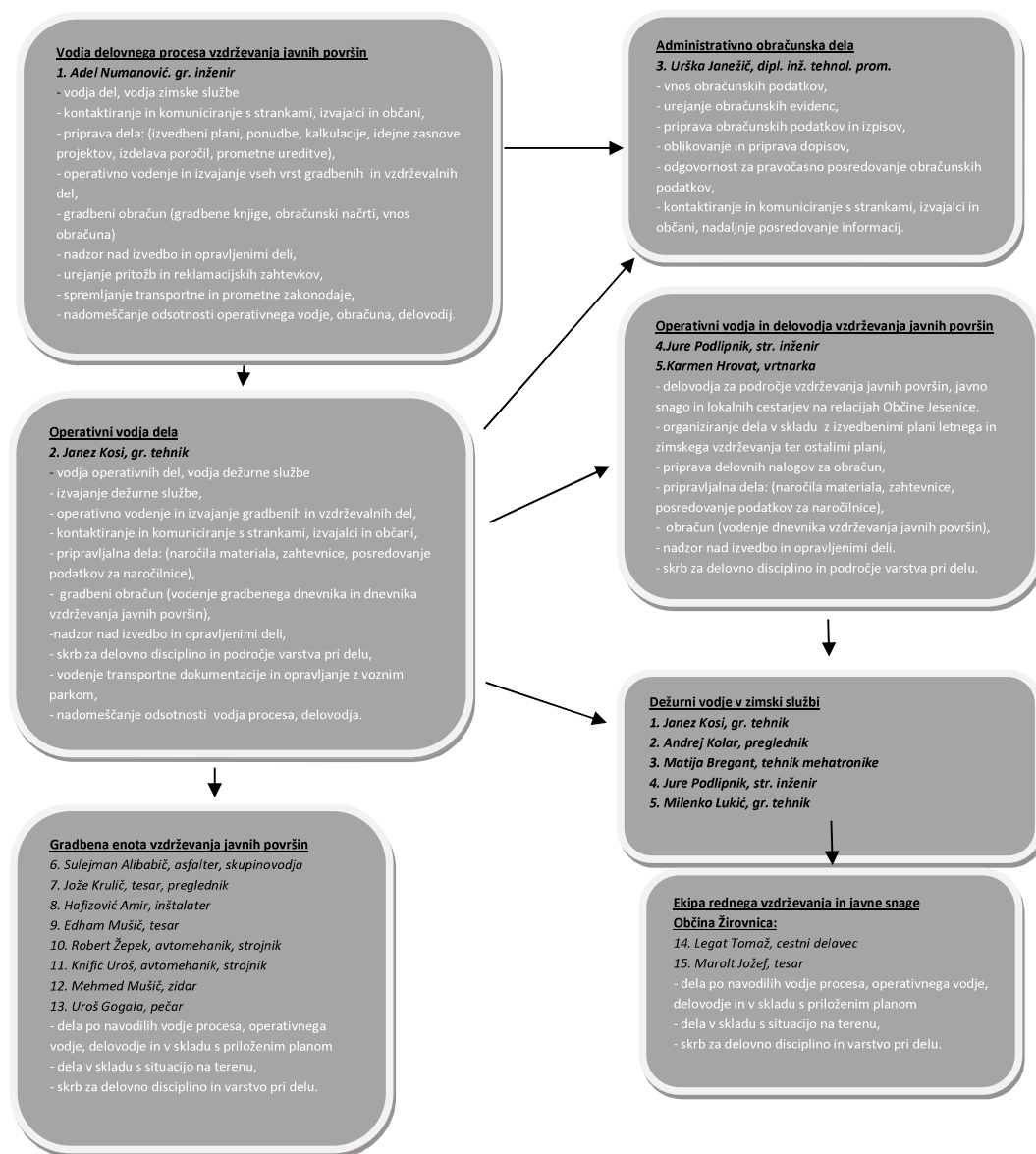
Naloge kooperanta v zimski službi so:

- Izvajalec je dolžan delo opraviti strokovno in kvalitetno in pod pogoji, ki so določeni z izvedbenim programom za izvajanje zimske službe v tekoči zimi. Plužiti prične ob neposrednem naročilu dežurnega oz. v situaciji ko je to potrebno. Dela pluženja in posipanja in ostala potrebna dela izvaja do zaključka del oz. do prekinitve. Ko zaključi dela situacijo javi dežurnemu vodju.
- Ob začetku dela je izvajalec dolžan vklopiti GPS napravo za spremljanje gibanje vozila in jo po končanem delu izklopiti
- Ko izvajalec konča delo, ki mu ga je določil naročnik (relacija, naročila dežurnega vodje zimske službe), se javi dežurnemu vodji zimske službe, da je naročeno delo zaključeno.
- Po prenehanju sneženja oz. čiščenju snega se opravi redno posipanje cest. Posipanje cest se opravlja s stroji, ki imajo poleg plužnih priključkov tudi priključke za posipanje cest.
- Vsak izvajalec posipa relacijo, za katero je prejel plan pluženja oz. tisto relacijo, na kateri ga napoti dežurni vodja zimske službe.
- Izvajalec zimske službe, ki v svoji mehanizaciji nima priključkov za posipanje cest mora o zaključku pluženja oz. čiščenja snega, obvestiti dežurnega vodjo zimske službe, da le ta organizira posipanje tudi teh odsekov cest.
- Ko se ob cesti oz. bankini naberejo večje količine odloženega snega, ki ovirajo izvajalca pri nadaljnjem opravljanju dela (pluženje), le-ta pripravi seznam odsekov cest, kjer je potrebno širjenje s snežnim puhalom oziroma odvozom snega. Seznam izvajalec odda dežurnemu vodji zimske službe ali vodji procesa vzdrževanja cest, ki v čim krajšem času organizira širjenje cestišča.
- V času obratovanja delovnega stroja mora izvajalec poskrbeti, da se nihče ne zadržuje v delovnem področju stroja.
- vodi delovne naloge in jih dnevno oddaja v podpis naročniku, izjemoma najkasneje v 48 urah po opravljenem delu;
- v zunanjih skladiščih sam naklada posipne materiale in naložene količine tekoče vpisuje v delovne naloge;
- da naročnika sproti obvešča o vsem, kar bi lahko imelo vpliv na realizacijo pogodbenih obveznosti
- izvaja vsa ostala nepredvidena potrebna dela.

6. ORGANIZACIJSKA STRUKTURA

Področje izvajanja del v občini Žirovnica je razdeljeno na posamezne relacije izvajalca in podizvajalcev. Pripravljenost določi vodja zimske službe in je odvisna od napovedanih vremenskih zimskih razmer oz. vremenskih napovedi (spletna stran Vreme pro). Pripravljenost na domu traja 24 ur dnevno, vse dni v mesecu in traja od začetka do konca zimske sezone ne glede na vremenske razmere.

ORGANIGRAM DELOVNE ORGANIZACIJE V ENOTI VZDRŽEVANJA JAVNIH POVRŠIN ZIMSKA SLUŽBA



VODJA ZIMSKE SLUŽBE

Vodja zimske službe je vodja procesov vzdrževanja javnih površin – Adel Numanović

Naloge vodje zimske službe so:

- izdelava izvedbeni program – načrt zimske službe,
- v primeru obilnih snežnih padavin organizira štab zimske službe,
- obvešča vodstvo podjetja in obe občini o važnih dogodkih in stanju cest v času zimske službe,
- obveščanje javnosti preko sredstev javnega obveščanja,
- spremlja stroške zimske službe,
- organizira zapore cest in obvozi ter postavitve ustrezne cestno-prometne signalizacije,
- kontrolira dnevnik zimske službe o opravljenem delu, vreme, stanje in prevoznost cest, prejete račune, obračun storitev.

DEŽURNI ZIMSKE SLUŽBE

Naloge dežurnega v zimski službi opravljajo delavci podjetja Jeko d.o.o., ki opravljajo delo skupinovodje, delovodja ali operativnega vodje in so za ta dela poučeni in usposobljeni. Dežurstvo opravljajo 24 ur dnevno neprekinjeno po razporedu dežurstva za ves čas trajanja zimske sezone od 15. novembra tekočega leta do 15. marca naslednje leto. Dejanski začetek ali konec zimske službe lahko nastopi tudi prej ali kasneje, odvisno od vremenskih razmer. V času večjih obremenitev se dežurna služba organizira tako, da se posamezni vodje menjajo na 12 ur oz. glede na dejanske potrebe.

Vodja dežurne službe v zimskem času je Operativni vodja del v procesu vzdrževanja javnih površin – Janez Kosi.

Naloge dežurnega vodje so:

- izvaja pregledniško službo,
- vrši nadzor nad stanjem in prevoznostjo cest in ustrezno ukrepa,
- organizira in vodi pluženje in posipanje posameznih cestnih odsekov po programu zimske službe
- vrši stike s policijsko postajo ter vodjo zimske službe,
- spremlja vremenske razmere in napoved (višino padavin, temperaturo,...),
- organizira zapore cest, obvozov ter postavitve ustrezne cestno prometne signalizacije,
- obvešča svojega naslednika o važnih dogodkih, o morebitnem izpadu strojne mehanizacije in stanju cest v času svojega dežurstva,
- preusmerja in nadomešča vozila, stroje in opremo pri morebitnih izpadih ter organizira takojšnja popravila vozil Jeko d.o.o.,
- vodenje dnevnika zimske službe,
- pomaga pri odpravljanju okvar mehanizacije in opreme v zimski službi,
- odreja dodatno pluženje in posipanje ter določa vrsto in način posipa,
- obvešča o izrednih dogodkih glavnega dežurnega,
- vrši vsa ostala nepredvidena dela.

REDNO VZDRŽEVANJE IN ROČNO ČIŠČENJE

Za ekipo ročnega čiščenja snega in rednega vzdrževanja je zadolžen delovodja Jure Podlipnik. Delo organizira v skladu z izvedbenim programom – načrtom zimske službe in njegovimi prilogami.

NADZOR NAD STANJEM PREVOZNOSTI

Nadzor nad stanjem prevoznosti je organiziran v okviru pregledniške službe, ki dnevno po planu pregleduje odseke cest in o tem obvešča dežurne v zimski službi. Po potrebi se opravljajo tudi morebitna manjša dela za vzpostavitev varnega in tekočega prometa (ureditev odvodnjavanja, odstranjevanje snega in poledice, popravila in nadomestitev polomljene prometne signalizacije, izločanje vozil v izrednih razmerah in podobno).

Dežurni vodja zimske službe v času od 15.11. do 15.3 tekočega leta izvaja vsakodnevni pregled cest ob 1.30. uri zjutraj po planu, ki zajema pregled cest in kritičnih odsekov v obeh občinah. Izvaja tudi interventni in preventivni posip vozišč v kolikor je to potrebno. Dela zimskega pregleda cest lahko opusti le če vremenske razmere jasno in nedvoumno izkazujejo da pregled ni potreben.

7. OBVEŠČANJE V ČASU ZIMSKE SLUŽBE

Na območju Občine Žirovnica se obveščanje v času zimske službe izvaja preko lokalne radijske postaje, na spletni strani Občine Žirovnica in podjetja Jeko d.o.o.

NAČIN OBVEŠČANJA

Medsebojno obveščanje med udeleženci pri opravljanju del zimske službe se izvaja s pomočjo mobilnih telefonov.

Po določilih Zakona o cestah ter Pravilnika o vrstah vzdrževalnih del na javnih cestah in nivoju rednega vzdrževanja javnih cest mora vzdrževalec cest redno in izredno poročati o stanju in prevoznosti cest, še posebej v času zimske službe.

8. POSIPNI MATERIALI IN POSIPANJE

Posipne materiale zagotavlja Jeko d.o.o., preko svojih skladišč. Glavno skladišče peska in soli je v Komunalni bazi na cesti Franceta Prešerna 13, Jesenice, zunanja skladišča pa pri kooperantih in dislociranih skladiščih v Planini pod Golico in Javorniškem Rovtu.

Kot posipni materiali se uporabljajo morska sol granulacije 0-4 mm in drobljenec za posipanje cest granulacije 4-8 mm.

Vsakemu izvajalcu je točno določeno iz katerega skladišča bo prevzemal posipne materiale.

Pred pričetkom zimske službe Jeko d.o.o. v skladiščih vzpostavi začetne zaloge posipnih materialov, ki jih redno spremlja in pravočasno popolnjuje glede na dejanske potrebe.

V Komunalni bazi nakladanje posipnih materialov poteka z zato določenim delovnim strojem, v zunanjih skladiščih pa nakladajo posipne materiale izvajalci (kooperanti) sami (s samonakladalnimi posipalci oziroma ročno). Izvajalci morajo o prevzemu in porabi posipnega materiala voditi evidenco na za to predpisanih obrazcih. Porabljeno količino se evidentira na delovnem nalogu za vsak dan izvajanja zimske službe skupaj s količino izvedenih delovnih ur oz. v skladu z navodili, ki jih pred pričetkom zimske službe dobijo izvajalci.

Osnovna posipna materiala sta sol (natrijev klorid NaCl) in drobljenec.

SOL

Za posipanje cest se uporablja morska in kamena sol, ki ustreza vsem pogojem glede granulometrijske sestave, dovoljene vsebnosti vlage in primesi (nečistoč).

Uporablja se morska in kamena sol (NaCl) za posipanje cest, granulacije 0-4 mm, suha z maksimalno vlago do 1% za kameno in do 4% za morsko sol. Specifična teža v razsutem stanju je cca 1.100 kg/m³. Sol se uporablja za posip z vlečnimi in avtomatskimi posipalci, sama ali kot mešanica soli in peska.

Nabavljamo in skladiščimo jo v treh različnih oblikah:

- Silos velikosti 100 m³
- Nadstrešnica - v vrečah po 25 kg
- Objekt peska in soli - v razsutem stanju (rinfuza)

PESEK (DROBLJENEC)

Pesek za posipanje cest je drobljen material iz apnenčeve kamnine, ki se pridobiva v kamnolomu frakcij 4-8 mm. Drobljenec ustreza vsem zahtevanim standardom. Uporabljam ga samega za posipanje makadamskih cest in kot mešanico s soljo v določenem razmerju za posipanje asfaltnih površin. Asfaltno površine posipamo z mešanico soli in peska predvsem v izrednih vremenskih razmerah – poledica, žled, močan veter - nanosi, strmi odseki cestišč in ostalih situacijah po nalogu dežurnega vodja. Skladiščimo ga v Komunalni bazi in dislociranih deponijah.

OKVIRNE KOLIČINE POSIPA

Iz ekoloških in ekonomskih razlogov je potrebno količine posipnih materialov optimizirati. Poraba je omejena na najmanjšo možno mejo, ki še zagotavlja učinkovito odpravo poledice ali preprečitev poledice.

POSIPNI MATERIAL	KOLIČINA POSIPA
sol	5 – 50 g /m ²
pesek	25 – 200 g /m ²
Mešanica (30% drobljenec in 70% soli)	50 – 200 g /m ²

DEPONIE POSIPNIH MATERIALOV

	LOKACIJA	SOL	PESEK
1.	Komunalna baza Prešernova		
	silos	100 ton	/
	objekt peska in soli	rinfuza 300 ton	200 m ³
	nadstrešnica (garaža)	100 ton (vreče po 25 kg)	/
2.	Parkirišče Konjensiški klub Stol	10 ton	10 m ³
3.	Vrba (Mežnarec Janez)	5 ton	5 m ³
4.	Smokuč (Rozman Anže)	5 ton	5 m ³
5.	Breg (Toman Anže)	5 ton	5 m ³

SPLOŠNA POLEDICA

Za preprečevanje in odstranjevanje poledice na voziščih in ostalih kategoriziranih javnih površinah se uporabljajo posipne naprave, ki v največji možni meri zagotavljajo optimalno doziranje. Na površinah kjer njihova uporaba ni možna (stopnišča, avtobusne postaje) se posipanje izvaja ročno.

KONDEZACIJA CESTE

Pri nenadni podhladitvi ceste pride do učinka kondenzacije vozniških površin. Temu sledi nenadni pojav poledenelega vozišča. Vizualno se poledica kaže kot bel sreš na vozišču. Preventivno se situacija lahko predvidi na podlagi nenadnih temperaturnih sprememb.

PODHLADITEV CESTE

Do te situacije pride v daljšem obdobju hladnega vremena. Situacija postane zahtevna ob nenadni vremenski spremembi, ko na ohlajena tla pade dež ali kombinacija dežja in snega. Pri tem običajno pride do splošno poledenelega vozišča, zato je potrebno zadevo kar se da hitro splužiti z vozišča ne glede na količino snega na vozišču. Za posipanje se uporablja mešanica drobirja in soli, ki je odvisna od padavinskega razmerja sneg – dež.

ŽLED

Pri pojavu ledenega dežja ali žledu prihaja najpogosteje do loma grmičevja in drevja oziroma posameznih drevesnih vej ob ali na samem cestnem telesu. Interventno je potrebno pristopiti k odstranjevanju ovir in preventivnemu poseku rastlinja, ki ogroža varnost prometa. V primeru pojava poledice se izvajajo tudi dela iz prejšnjih odstavkov.

SNEŽNE PLOHE

V primeru močnega sneženja, ki nastopi ob sicer normalnih razmerah na cestah (suho vozišče), se ukrepa tako, kot v primeru prvega sneženja. V primeru vremenske napovedi daljšega sneženja se cesta posuje (preventivni posip) zaradi preprečevanja nastanka t.i. "snežnih desk," v fazi sneženja pa se ceste plužijo.

9. NAČINI PLUŽENJA CEST, ULIC, PLOČNIKOV, PARKIRNIH PROSTOROV, PEŠPOTI IN OSTALIH JAVNIH POVRŠIN

JAVNE CESTE

Javne ceste, pločniki, parkirišča in ostale javne površine se pluži s kamioni, specialni tovornimi vozili in traktorji, na katere so priključeni čelni plugi. Posip cest se vrši z vlečnimi in avtomatskimi posipalniki, priključenimi na vozila. Material za posip je mešanica drobirja in soli, sol ter na makadamih voziščih izključno drobir.

ŠIRJENJE CEST, ULIC, PLOČNIKOV – REZKANJE

Ko se ob cesti oziroma bankini naberejo večje količine snega, ki ovirajo izvajalca pri nadaljnjem delu (pluženju), ovirajo varno odvijanje prometa ali zmanjšujejo preglednost v križiščih in nepreglednih ovinkih, ali če lastniki zemljišč ne dovolijo odlaganja snega na svoja zemljišča, izvajalci pripravijo

seznam odsekov cest, kjer je potrebno širjenje s snežnimi puhali ali/in odvozom snega. Sezname oz. informacije o potrebnih delih se posreduje pristojni občinski službi v ustno potrditev.

PLOČNIKI

Pločniki se pluži z manjšimi traktorji. Ob večji količini snega se sneg odstranjuje s snežnimi puhali. Nekateri dele pločnikov je potrebno čistiti ročno. Posipni material je sol, posipni material se prilagodi materialu pohodne površine. Posip se vrši ročno ali strojno. Pločniki se čistijo fazno, in sicer se najprej očistijo pločniki ob eni strani vozišča (kjer so zgrajeni obojestransko) in za manjšo širino. V drugi fazi se izvede čiščenje druge strani ob vozišču in razširitve – ta dela se izvedejo po čiščenju pripadajočih cest zaradi zameta, ki ga povzročijo snežni plugi, ki čistijo vozišča.

PREHODI ZA PEŠCE

Ob prehodih za pešce je potrebno ročno očistiti toliko prostora, da lahko občani varno počakajo do prostega prehoda cestišča.

ŽELEZNIŠKE PROGE NA CESTNIH NIVOJSKIH PREHODIH IN OB ŽELEZNIŠKIH TIRIH

Pri odstranjevanju snega se mora upoštevati, da so prehodi iz gumiranih materialov, ki so občutljivi na mehanske poškodbe. Prehode se ne posipa s soljo ali adetivi, ki povzročajo poškodbe tirnega materiala in ostalih železniških naprav. Pri odstranjevanju snega se sneg odstrani iz prehoda v takšni meri, da ne ovira vožnje vlaka in ne poškoduje signalno varnostnih naprav.

PARKIRNI PROSTORI

Parkirni prostori plužijo s traktorji, tovornimi vozili in nakladači. Za nakladanje snega se bo uporabljal nakladalci. Posipni material je na asfaltnih površinah sol, mešanica peska in soli, na makadamskih površinah pa izključno pesek. Posip se vrši z avtomatskimi, vlečnimi ali rotacijskimi posipalci, priključenimi na traktorje, tovorna ali večnamenska vozila.

AVTOBUSNA POSTAJALIŠČA

Avtobusna postajališča se čistijo strojno, oz. kjer to ni možno, ročno. Prednost imajo postajališča v okolici šol, zdravstvenega doma in ostalih javnih ustanov. Priloga planu.

PEŠPOTI

Pešpoti se čistijo ročno ali s snežnimi puhali. Posipni material je sol, pesek ali mešanica soli in peska, odvisno od materiala pohodne površine. Posip se vrši ročno ali strojno.

STOPNICE

Stopnice na javnih površinah se čistijo ročno. Posipni material je sol, pesek ali mešanica soli in peska, odvisno od materiala pohodne površine. Posip se vrši ročno. V občini Žirovnica je eno stopnišče.

METEORNA KANALIZACIJA, PROPUSTI

V zimskem času pogostokrat pride do nenadnih otoplitev, zato je potrebno sprotno vzdrževanje meteornih sistemov, ki omogočajo odvajanje meteornih voda. Po končanem čiščenju pločnikov in avtobusnih postajališč je potrebno pričeti s čiščenjem jaškov in požiralnikov meteorne kanalizacije.

ŠOLE, VRTCI IN DRUGE JAVNE USTANOVE

Čiščenje dovozov in parkirnih mest v okolici šol, vrtcev in drugih javnih ustanov se izvaja v skladu s seznamom z dolžinami cest, vključenih v zimsko službo ter prioriteten vrstnim redom pluzenja letih. Funkcionalne površine teh objektov čistijo upravljavci objektov na svoje stroške.

POKOPALIŠČA

Ko preneha sneženje in so opravljene vse prej naštete dejavnosti, se očistijo tudi pokopališča – vhode in glavne poti. Delo se opravlja ročno, v kombinaciji z manjšimi traktorji oz. snežnimi puhali. V občini Žirovnica sta pokopališči Breznica in Rodine. Dela se izvajajo pod GJS, preko njihovih izvajalcev, delavcev pogrebno-pokopališke dejavnosti.

DIALIZNI BOLNIK

Pred začetkom zimske službe je potrebno pridobiti seznam dializnih bolnikov. Čiščenje dostopov do njih je v I. prioritetenem razredu, izjemoma prevoz bolnika na dializo opravi dežurni s pregledniškim vozilom.

ZABOJNIKI ZA ODPADKE – EKOLOŠKI OTOKI

Vsi izvajalci zimske službe morajo skrbeti, da ob izvajanju del ne zasujejo zabojnikov za odpadke na ekoloških otokih. Po končanem čiščenju, ob širitvah vozišča, se očisti tudi prostor okrog zabojnikov za odpadke na ekoloških otokih – dela se izvajajo pod GJS, tako da to delo opravijo delavci enote za odvoz odpadkov.

SNEŽNI KOLI

V občini Žirovnica je postavljenih 1.800 snežnih kolov na kategoriziranih in nekategoriziranih odsekih, ki so predmet zimskega vzdrževanja.

PREVENTIVNO POSIPANJE

Preventivno posipanje se izvaja pred napovedanimi snežnimi padavinami in na tako imenovanih kritičnih odsekih cest, kot so osojne lege, klanci, mostovi, soteske ter cestnih odsekov I. in II. prioritetnega razreda. Izvaja se na področjih opredeljenih s prilogo (pregled cest s preventivnim posipom)

ODVOZ SNEGA

Z javnih površin je potrebno zagotoviti odvoz snega, če ta ovira in ogroža varnost prometa ter ne omogoča nadaljnega odstranjevanja oz. takrat in tam, kjer nimamo več možnosti odstranjevanja snega ob robu vozišča. Z nameravanim odvozom snega je potrebno seznaniti nadzornika upravljavca.

V občini Žirovnica so določene deponije snega, in sicer:

OBČINA	LOKACIJA DEPONIJE SNEGA
Občina Žirovnica	Deponija Javornik
Občina Žirovnica	Deponija Piškovca
Občina Žirovnica	Deponija Breg

POSEBNI POGOJI PRI IZVAJANJU ZIMSKE SLUŽBE

V času pluženja in posipanja morajo upravljavci plužnih enot prilagoditi hitrost vozil in strojev razmeram na cesti, da ne povzročijo škode na objektih, ob cestah povzročijo čim manj zametov pločnikov. Sprotno morajo paziti na dostopnost do zabojnikov za odpadke.

V primeru večjih padavin so vozniki obvezni upoštevati prednostni red vzdrževanja cest s poudarkom na čiščenju okolice zdravstvenih domov in bolnišnic, izobraževalnih ustanov, gasilskih domov in drugih javnih ustanov.

Posebna pozornost mora biti namenjena širjenju križišč in njihovi preglednosti. Strojniki morajo biti pozorni pri narivanju snega ob cestno opremo, v izogib povzročanju škode. Ravno tako morajo biti pozorni pri narivanju snega v slepih ulicah, kjer je potrebno narivati sneg proti izhodu

10. UKREPI V IZJEMNO SLABIH – IZREDNIH ZIMSKIH RAZMERAH – ŠTAB ZIMSKE SLUŽBE

Ob nastopu izrednih razmer (izredne količine snežnih padavin, okvare in izpad večjega števila plužnih sredstev) se aktivira štab zimske službe. Štab zimske službe odloča o ukrepih za zagotovitev prevoznosti v izrednih razmerah, poišče pomoč pri sorodnih organizacijah in je v stiku z občinskim štabom za civilno zaščito.

Sestavljajo ga:

- direktor podjetja;
- vodja tehničnih dejavnosti;
- vodja zimske službe;
- glavni dežurni.

Po potrebi se lahko razširi s predstavniki občin, MIR-a, Policijske postaje Jesenice, Gars-a., civilne zaščite. Sklepi sestanka se vpišejo v dnevnik zimske službe.

Ob nastopu izrednih zimskih razmer je potrebno zagotoviti najnujnejšo prevoznost skladno s potrjenimi prednostnimi razredi.

O zapori določenih cestnih odsekov je potrebno preko sredstev javnega obveščanja takoj obvestiti vse ustrezne službe in udeležence v prometu.

Na podlagi ugotovitev in ocene situacije, štab v razširjeni sestavi da pobudo za sklic izrednih razmer.

11. SEZNAM MEHANIZACIJE JEKO

	TIP VOZILA	VRSTA VOZILA	PLUG	POSIPALEC	RELACIJA
1.	TOVORNO VOZILO	UNIMOG 1400	DESKA	AVTOMATSKI	O.J. ZAHOD
4.	TOVORNO VOZILO	UNIMOG 530	DESKA	AVTOMATSKI	O.J. SEVER, ZAHOD
3.	TOVORNO VOZILO	MB 1524 kiper 4 x 4	DESKA	AVTOMATSKI	O.J. VZHOD
4.	TOVORNO VOZILO	MB 1523 kiper 4 x 4	DESKA	AVTOMATSKI	O.J. DEPONIJA MM, REZERVA
5.	TRAKTOR	LAMBORGINI	VARIABILNI		OZKA VOZIŠČA, PLOČNIKI
6.	TRAKTOR	NEW HOLLAND	VARIABILNI	SAMONAKLADALNI	REZERVA
7.	TRAKTOR	NEW HOLLAND	VARIABILNI	SAMONAKLADALNI	JAVORNIK
8.	TOVORNO VOZILO	FORD PICK UP		REGULACIJSKI	PREGLEDNIŠKO VOZILO
9.	ROVOKOPAČ	JCB 2CX			DEPONIJA POS. MAT.
10.	SNEŽNO PUHALO	MUTA	2 X		RELACIJE J.P.
11.	SNEŽNO PUHALO	RAPID	1 X		RELACIJE J.P.
12.	SNEŽNO PUHALO	HONDA	3 X		RELACIJE J.P.
13.	SNEŽNO PUHALO	SIMPLICITY	1 X		RELACIJE J.P.

VOZILA ROČNEGA VZDRŽEVANJA JAVNIH POVRŠIN

	Tip vozila	Vrsta vozila	ŠTEVILO
1.	TOVORNO VOZILO	VW CRAFTER	3
2.	TOVORNO VOZILO	GLADIATOR VICTORIA	1
3.	TOVORNO VOZILO	RENAULT MAXITIY	2
4.	TOVORNO VOZILO	NISSAN NAVARA	1
5.	OSEBNO VOZILO	DACIA DUSTER 4X4	1
6.	OSEBNO VOZILO	RENAULT KANGOO	1
7.	OSEBNO VOZILO	DACIA SPRING	1

12. TERMINSKI PLAN IZVAJALCEV ZIMSKE SLUŽBE DEŽURNI DELAVCI JEKO

DATUM	I. FAZA		II.FAZA				
	VODJA Z.S.	1. Unimog 1400	2. Unimog 530	3. MB 1524 kiper	4. Traktor lamborgini	5. JCB 2CX	6. Traktor New Holland kanalizacija
13.11.-20.11.2023	1	2	4	6	8	10	12
20.11.-27.11.2023	2	1	3	5	7	9	11
27.11.-4.12.2023	3	2	4	6	8	10	12
4.12.-11.12.2023	4	1	3	5	7	9	11
11.12.-18.12.2023	5	2	4	6	8	10	12
18.12.-27.12.2023	1	1	3	5	7	9	11
27.12.-3.1.2024	2	2	4	6	8	10	12
3.1.-8.1.2024	3	1	3	5	7	9	11
8.1.-15.1.2024	4	2	4	6	8	10	12
15.1.-22.1.2024	5	1	3	5	7	9	11
22.1.-29.1.2024	1	2	4	6	8	10	12
29.1.-5.2.2024	2	1	3	5	7	9	11
5.2.-12.2.2024	3	2	4	6	8	10	12
12.2.-19.2.2024	4	1	3	5	7	9	11
19.2.-26.2.2024	5	2	4	6	8	10	12
26.2.-4.3.2024	1	1	3	5	7	9	11
4.3.-11.3.2024	2	2	4	6	8	10	12
11.3.-18.3.2024	3	1	3	5	7	9	11
18.3.-25.3.2024	4	2	4	6	8	10	12
25.3.-1.4.2024	5	1	3	5	7	9	11

VODJE ZIMSKE SLUŽBE
1. Jure Podlipnik
2. Andrej Kolar
3. Milenko Lukić
4. Janez Kosi
5. Matija Bregant

Strojna mehanizacija		Strojna mehanizacija		Strojna mehanizacija	
1.U1400		2.UNIMOG 530		3. MB 1524 KIPER	
Voznik 1.	1.Durić Šemsudin	Voznik 1.	3.Janko Skubin	Voznik 1.	5.Janez Čuden
Voznik 2.	2.Knific Uroš	Voznik 2.	4.Trpin Matej	Voznik 2.	6.Ignacij Mandeljč

Strojna mehanizacija		Strojna mehanizacija		Strojna mehanizacija	
4. TRAKTOR Lamborgini		5. JCB 2CX		6. TRAKTOR NH, KANALIZACIJA	
Voznik 1.	7.Ibrahimi K.	Voznik 1.	9. Mahmutovič A.	Voznik 1.	11.Mežnarec G.
Voznik 2.	8.Gogala Uroš	Voznik 2.	10.Kralj Primož	Voznik 2.	12.Knafelj Klemen

13. PODIZVAJALCI V ZIMSKI SLUŽBI Z MEHANIZACIJO OBČINA ŽIROVNICA

PODIZVAJALEC	STROJ	PLUG	POSIPALEC	GSM	RELACIJA
ANŽE TOMAN	TRAKTOR ZETOR	VARIABILNI	TROSILEC	068-608-656	ZAVRŠNICA, MOSTE SEVER
ANŽE ROZMAN	TRAKTOR DEUTZ FAHR	VARIABILNI	SAMONAKLADALNI	070-555-232	RODINE, SMOKUČ
JERNEJ BERTONCELJ	TRAKTOR LADONI	DESKA	SAMONAKLADALNI	031-537-882	PLOČNIKI
JANEZ MEŽNAREC	TRAKTOR URSUS 5314	DESKA	TROSILEC	041-987-215	VRBA, DOSLOVČE, BREZNICA
SEBASTJAN BENEDIČIČ VIPRO	TRAKTOR DEUTZ FAHR	VARIABILNI	SAMONAKLADALNI	051-399-188	OZKA VOZIŠČA, SELO, ZABREZNICA
ŽVAN TOMAŽ	TRAKTOR ZETOR 7441	VARIABILNI	SAMONAKLADALNI	040-611-038	SELO, ZABREZNICA, ŽIROVNICA, MOSTE
JANEZ TOMAN	LAMBORG HINI 1050	VARIABILNI	SAMONAKLADALNI	031-378-867 051-354-956	BREG
KOMUNALA RADOVLJICA	UNIMOG 1600	VARIABILNI	AVTOMATSKI	BREZ POZIVA	ODSEK GOLF

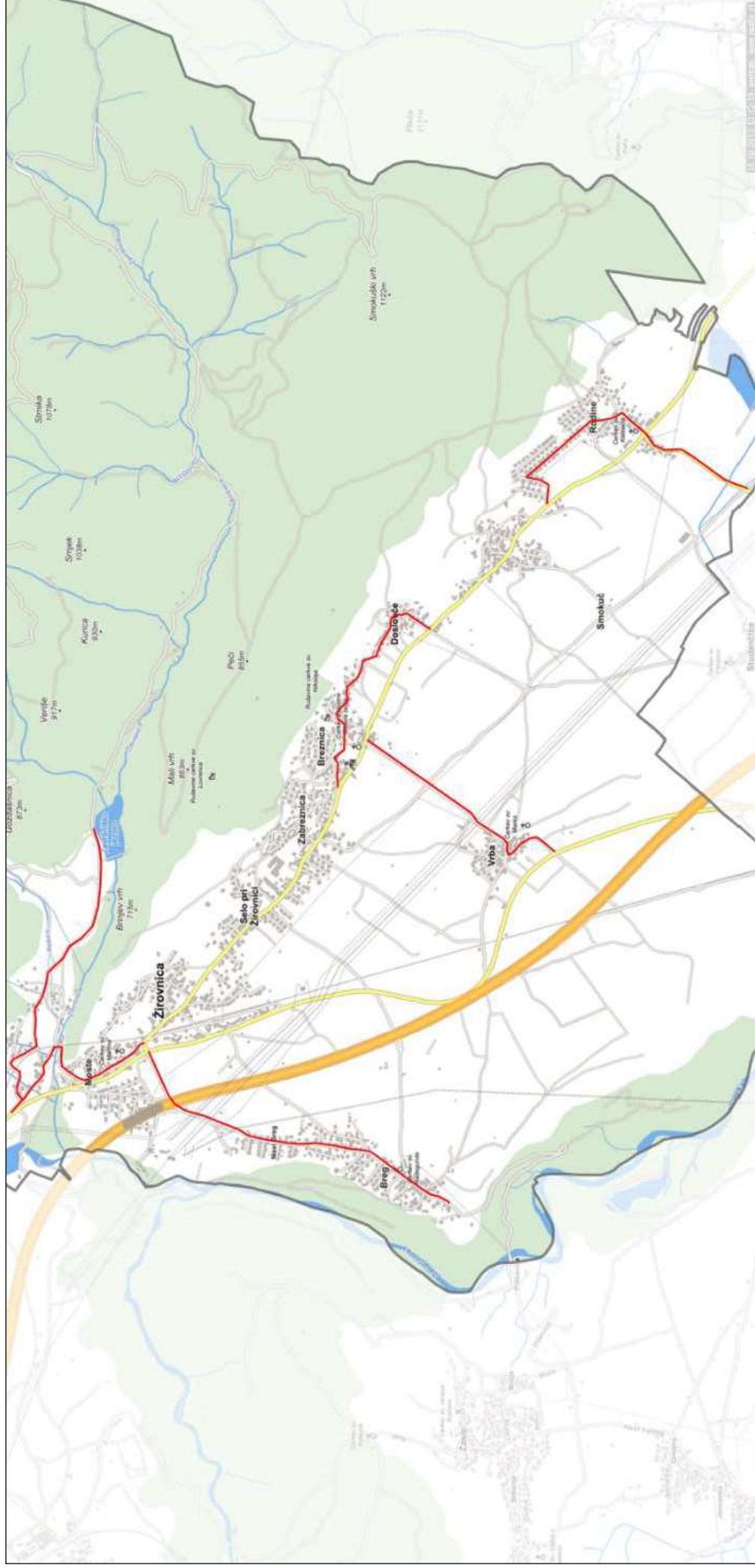
DELOVNI STROJI NA RELACIJAH ODVOZA SNEGA

- Odvoz snega se izvaja na podlagi predloga vzdrževalca cest (Jeko), ki ga potrdi upravljavec cest (Občina Jesenice, Občina Žirovnica). V kolikor se potreba po odvozu snega pokaže v nočnem času oz. v času odsotnosti odgovornih nadzornikov upravljavca, lahko vzdrževalec prične z odvozom snega do vzpostavitve kontakta z odgovornimi osebami upravljavca.
- Relacije na terenu se vzpostavijo glede na snežne razmere, tehnične značilnosti relacij in poznavanja terena posameznih izvajalcev. Zgoraj zavedena mehanizacija se razporeja glede na potrebe tako v Občini Žirovnica kot Občini Jesenice. Odgovorni vodja del za vzpostavitev in koordinacijo odvoza je dežurni vodja zimske službe.
- V primeru kritičnih razmer je potrebno prvo aktivirati vsa tehnična sredstva iz naslova pogodbenih razmerij, šele nato se lahko prične s pozivom izvajalcev iz naslova naročilnic.

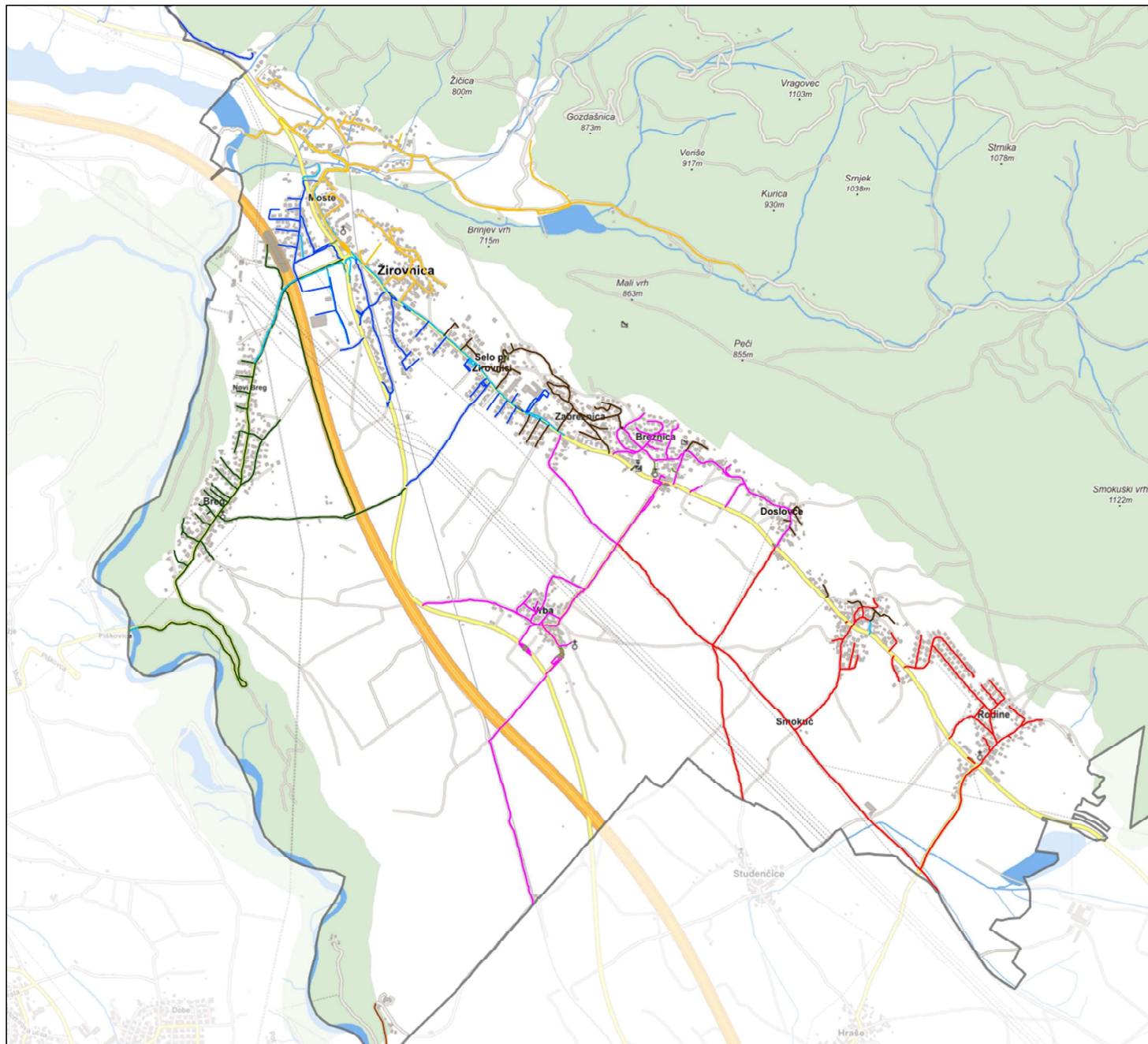
PODIZVAJALEC	Delovni stroj tip	ŠT. STOJEV	RELACIJA
	SNEŽNI REZKARJI		OBČINA JESENICE +
IGOR KOBENTAR - R	AGT + PUHALO	1	OBČINA ŽIROVNICA
BERTONCELJ J. - R	LADONI + PUHALO	1	
MIHA VIDIC - R	TRAKTOR FENDT + PUHALO	1	
JEKO - R	U 1400 + PUHALO	1	
JEKO - R	TRAKTOR LAMBORGINI + PUHALO	1	
NATAŠA JEREB	NAKLADALEC 1,5 M3	1	
MATEVŽ SLIVNIK - R	TRAKTOR + PUHALO	1	
MATIC VRAŽIČ - R	NAKLADALEC 1,0 M3	1	
ŽVAN PRIMOŽ	NAKLADALEC 0,75 M3	1	
ANŽE TOMAN	NAKLADALEC 0,75 M3	1	
	SKUPAJ:	<u>10</u>	
	TOVORNA VOZILA		
MIHA VIDIC	TV 3 OSI	2	
MATIC VRAŽIČ	TV 2 OSI	1	
MATIC VRAŽIČ - R	TRAKTOR + PRIKOLICA 10 M3	1	
NATAŠA JEREB	TV 2 OSI	2	
ŠTEFELIN TILEN	TV 2 OSI	2	
PETER BOHINEC	TV 2 OSI	1	
TILEN KLINAR - R	TRAKTOR + PRIKOLICA 10 M3	1	
ŽVAN PRIMOŽ - R	TRAKTOR + PRIKOLICA	1	
MATEVŽ SLIVNIK	TRAKTOR + PRIKOLICA 10 M3	1	
GAŠPER TERSOGLAV - R	TRAKTOR + PRIKOLICA 10 M3	1	
ROZMAN ANŽE	TRAKTOR + PRIKOLICA	1	
ANŽE TOMAN - R	TRAKTOR + PRIKOLICA	1	
VIPRO - R	TRAKTOR + PRIKOLICA	1	
MEŽNAREC JANEZ	TRAKTOR + PRIKOLICA	1	
	SKUPAJ:	<u>17</u>	

OPOMBA: R – VOZILO NA REDNI RELACIJI PLUŽENJA IN POSIPANJA

OBČINA ŽIROVNICA – ZIMSKA SLUŽBA RELACIJA PREGLEDA CEST S PREVENTIVNIM POSIPOM

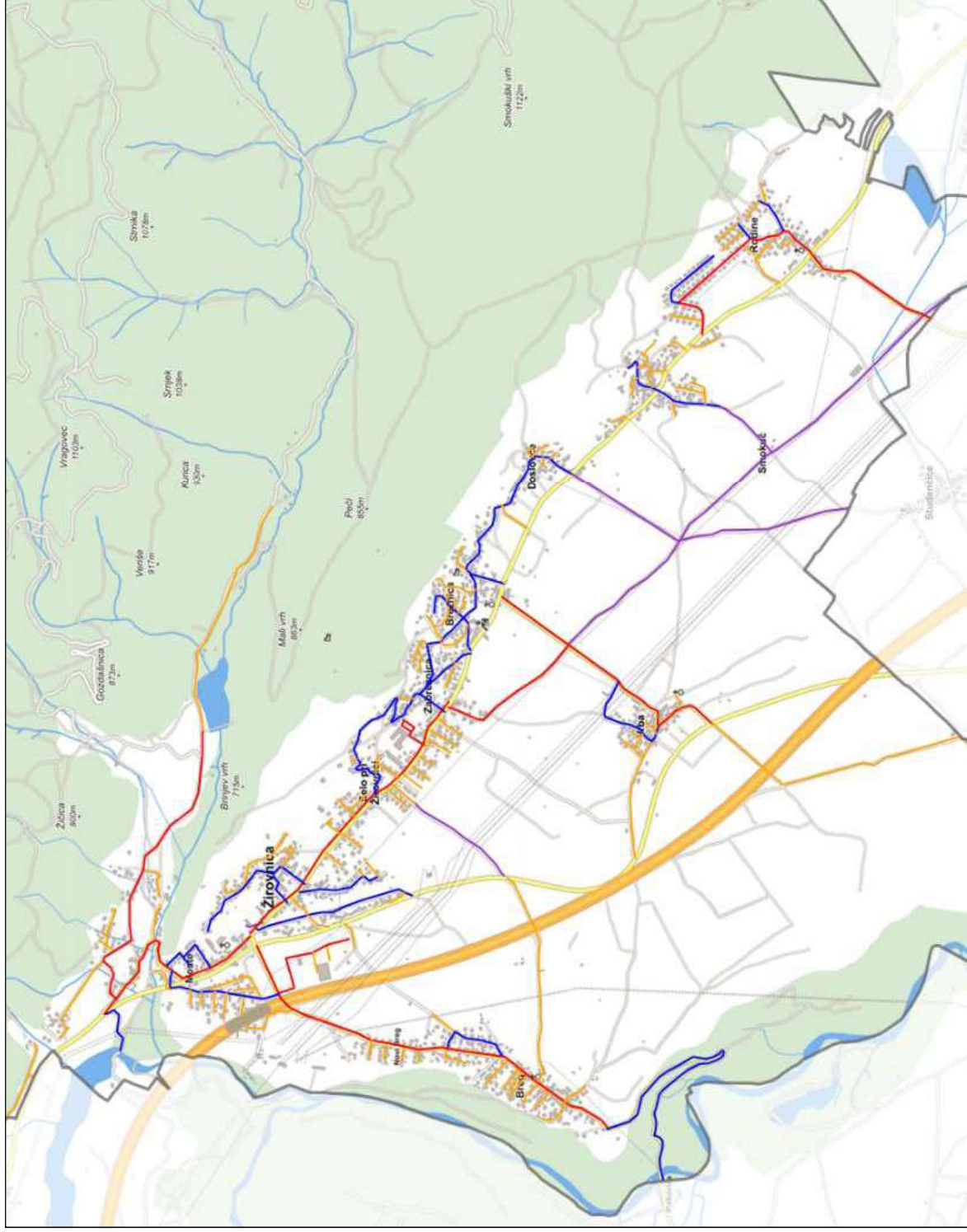


JEKO, d.o.o.	FORDpick up + posipalec (dežurni vodja)	OPIS RELACIJE:
Naročnik: Občina Žirovnica	Namen risbe: Kartografski prikaz del v zimski službi	<ul style="list-style-type: none"> • Pregled cest se izvaja dnevno izjemoma, ko vremenske razmere dopuščajo opustitev dejavnosti. • Preventivni posip se izvaja, v primeru: napovedi snežnih padavin, ko se slanost vozlišča spusti na ničelno raven in vremenske razmere omogočajo zmrzovanje cestišča. • Posebno pozornost je potrebno posvetiti kritičnim odsekom na LC 150011 (t.i. Talci) in odseku LC 348031 (t.i. odsek Hraše – Rodine) • Smer relacije: Završnica – Moste – Vrba – Rodine – Zabreznica.
Pripravi: Adel Numanovič	Vsebina risbe: Pregled cest s preventivnim posipom	



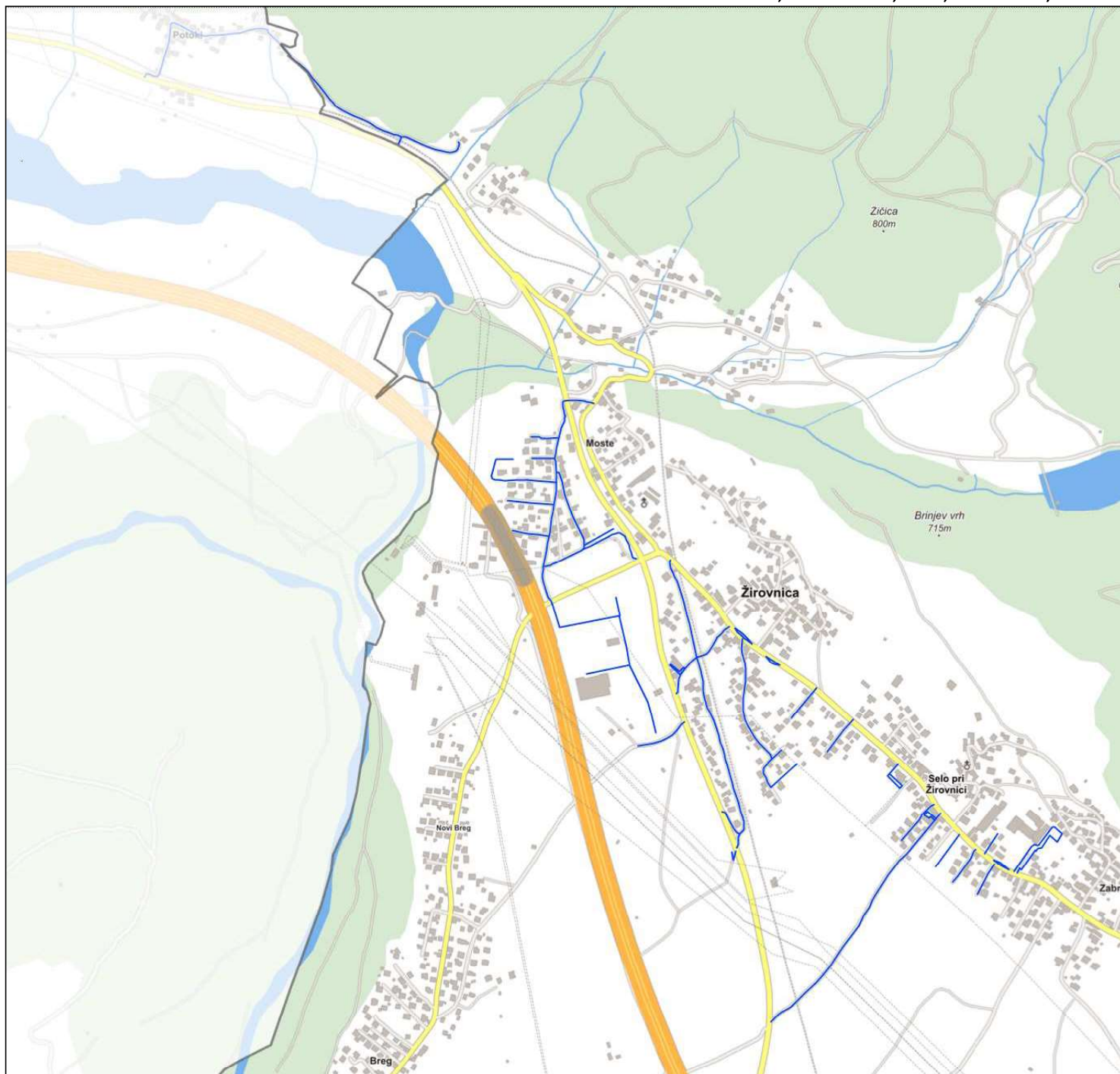
JEKO, d.o.o.		ANŽE TOMAN, TRAKTOR 068-608-656
Naročnik: Občina Žirovnica	Namen risbe: Kartografski prikaz zimski službi	JERNEJ BERTONCELI PLOČNIK TRAKTOR LADONI 031-537-882
Pripravil: Adel Numanović	Vsebina risbe: Izvajalci zimske službe	JANEZ TOMAN, TRAKTOR ZETOR 031-378-867 / 051-354-956
		ŽVAN TOMAŽ, TRAKTOR ZETOR PROXIMA 040-611-038
		VIPRO, TRAKTOR DEUTZ 051-399-188
		JANEZ MEŽNAREC, TRAKTOR URSUS 041-987-215
		ANŽE ROZMAN, TRAKTOR DEUTZ 070-555-232
		KOMUNALA RADOVLJICA

OBČINA ŽIROVNICA – ZIMSKA SLUŽBA PRIKAZ CEST PO PREDNOSTNIH RAZREDIH ZA IZVEDBO REZKANJA IN ODVOZA SNEGA



JEKO, d.o.o.	REZKANJE IN ODVOZ SNEGA
Naročnik: Občina Žirovnica	Namen risbe: Kartografski prikaz z opisom del v zimski službi
Pripravil: Adel Numanović	Vsebina risbe: Prikaz cest po prednostnih razredih glede na kategorizacijo.
<p>OPIS:</p> <ul style="list-style-type: none"> • Odvoz snega se izvaja na podlagi predloga vzdrževalca cest (Jeko), ki ga potrdi upraviteljec cest (Občina Jesenice, Občina Žirovnica). V kolikor se potreba po odvozu snega pokaže v nočnem času oz. v času odsotnosti odgovornih nadzornikov upravitelja, lahko vzdrževalac prične z odvozom snega do vzpostavitve kontakta z odgovornimi osebami upravitelja. • Relacije na terenu se vzpostavijo glede na snežne razmere, tehnične značilnosti relacij in poznavanja terena posameznih izvajalcev. Odgovorni vodja del za vzpostavitev in koordinacijo odvoza je dežurni vodja zimске službe. • V primeru kritičnih razmer je potrebno prvo aktivirati vsa tehnična sredstva iz naslova pogodbenih razmerij. Šele nato se lahko prične s pozivom izvajalcev iz naslova naročilnic. • Zagotavljanje prevoznosti vozij: se v primeru povečanih snežnih padavin in izrednih stanj zagotavlja na podlagi prednostnih razredov. To velja tudi za izvajanje rezkanja in odvoza snega. 	

OBČINA ŽIROVNICA – ZIMSKA SLUŽBA RELACIJA, ZABREZNICA, SELO, ŽIROVNICA, MOSTE

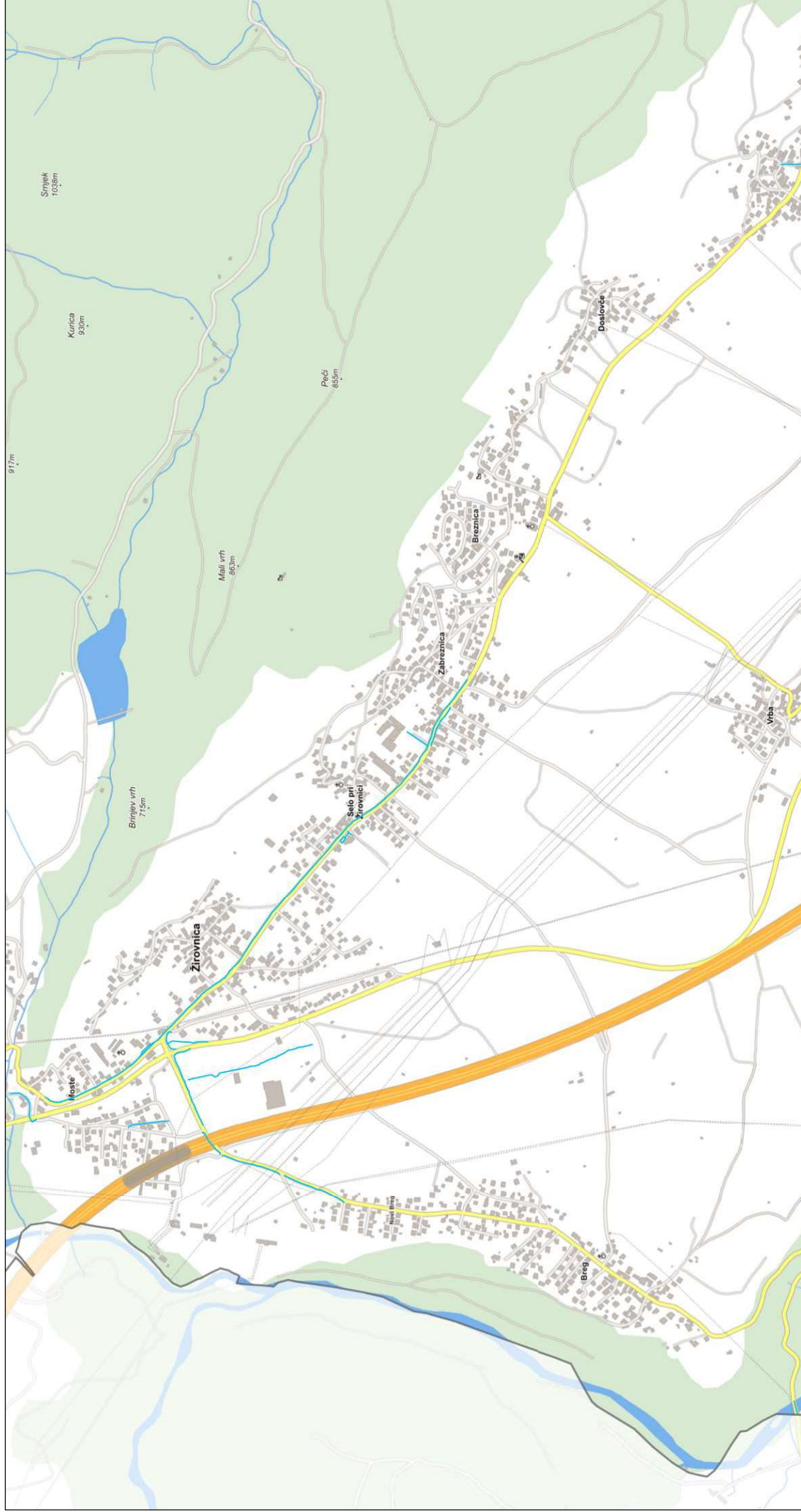


JEKO, d.o.o., Jesenice		ŽVAN TOMAŽ		<p>OPIS RELACIJE:</p> <ul style="list-style-type: none"> • Naklad posipnega materiala v skladišču Konjeniški center > Osnovna Šola dovozna cesta JP 650089 s parkiriščem urejeno do 7.00 in ob 13.00 > Odcep Zabreznica 1d 650084 > odcep Zabreznica 5b > Selo 40 JP 650084 > odcep Selo 49 > Za Osvaldom JP 650082 s parkiriščem pred Občinskimi stanovanji do makadamskega vozišča > nazaj > parkirišče Zdravstveni dom dovozna cesta in makadamsko parkirišče > odcep Selo 16 c JP 650081 > odcep do Žirovnica 113a JP 650068 > odcep do Žirovnica 107 JP 650067 > avtobusna k Kašar smer Begunje > cesta proti sinkopi do HŠ Žirovnica 101B JP 650065 do konca pozor pri zavoju v levo ne narivaj proti uvozu na poljsko pot > do HŠ Žirovnica 100c JP 650044, nazaj do HŠ 108 JP 650066, avtobusna postaja Kašar smer Jesenice • Odcep podvoz železnica JP 650062 > JP 650063 do uvoza na glavno cesto R3, >JP 650062 do uvoza R2 obojestransko • Spodnje Moste: JP 650043 do križišča pred gostilno Gregor > odcep 17 d JP 650051 > odcep 19b 650052 > JP 650054 do konca ceste in v desno > odcep 25e 650055 > odcep 39 650057 > pentlja JP 650053 > 650053 > stara cesta na Breg > odcep Moste 5a • Industrijska cona: JP 650301 levo do konca asfalta > desno do zbirnega centra (ZBIRNI CENTER PO NAROČILU) > JP 650302 in ostali uvozi k objektom • Odcep Bohinc JP 650064, odcep črpališče > nazaj ne kategorizirano makadamsko vozišče »selške rampe od R2 do otroškega igrišča oz. do začetka asfalta • Klanci na relacijah so prva prioriteta. • Previdnost pri odmeri posipnega materiala. • V slepih ulicah je potrebno sneg odrivati proti izvozu. • Sprotno širjenje križišč za zagotavljanje preglednosti na vozišču. • Previdnost pri narivanju snega ob ovire in cestno opremo. • Po opravljeni relaciji situacijo javiti dežurnemu vodju.
Naročnik:		Namen risbe:		
Občina Žirovnica		Kartografski prikaz z opisom del v zimski službi		
Pripravitel:		Vsebina risbe:		
Adel Numanović		Relacija Zabreznica, Selo, Žirovnica, Spodnje Moste		



JEKO d.o.o., Jesenice		JANEZ TOMAN, TRAKTOR ZETOR	
Naročnik: Občina Žirovnica		Namen risbe: Kartografski prikaz z opisom del v zimski službi	
Pripravitel: Adel Numanović		Vsebina risbe: Relacija Breg	
			<p>OPIS RELACIJE:</p> <ul style="list-style-type: none"> • Naklad posipnega materiala konjeniški center > od križišča z R2 po LC 150061 (R2 – do makedama Piškovca) > nazaj do križišča z R3 (glavna cesta) > nazaj proti naselju Breg > JP 650059 do objekta HŠ 35 > JP 650013 HŠ 166, JP 650014 HŠ 156, JP 650015 HŠ 145, JP 650016 HŠ 136, JP 650017 HŠ 117 > odcep do HŠ 103 JP 650018 pentlja od HŠ 114 do HŠ 66, JP 650021 HŠ 88, JP 650022 HŠ 61, JP 650023 HŠ 55 > JP 650024 HŠ 51 > JP 650025 > JP 650026 HŠ 36, JP 650027 HŠ 24a, JP 650029 do HŠ 20b, druga stran > JP 650028 odcep levo do HŠ 15a, LC • Piškovca makadamsko vozišče, čez most na drugo stran > JP 650025 do makedamski del pod AC nadvozom do glavne ceste R2 > nakategorizirano makadamsko vozišče od vozišča JP 650011 do AC ne kategorizirano makadamsko vozišče od JP 650025 do LC 150061 (samo spluži brez posipanja) • Klanci na relacijah so prva prioriteta. • Previdnost pri odmeri posipnega materiala. • V slepih ulicah je potrebno sneg odrivati proti izvozu. • Sprotno širjenje križišč za zagotavljanje preglednosti na vozišču. • Previdnost pri narivanju snega ob ovire in cestno opremo. • Po opravljeni relaciji situacijo javiti dežurnemu vodju.

OBČINA ŽIROVNICA – ZIMSKA SLUŽBA RELACIJA PLOČNIKI Z AVTOBUSNIMI POSTAJAMI



JERNEJ BERTONČELJ

Namen risbe:

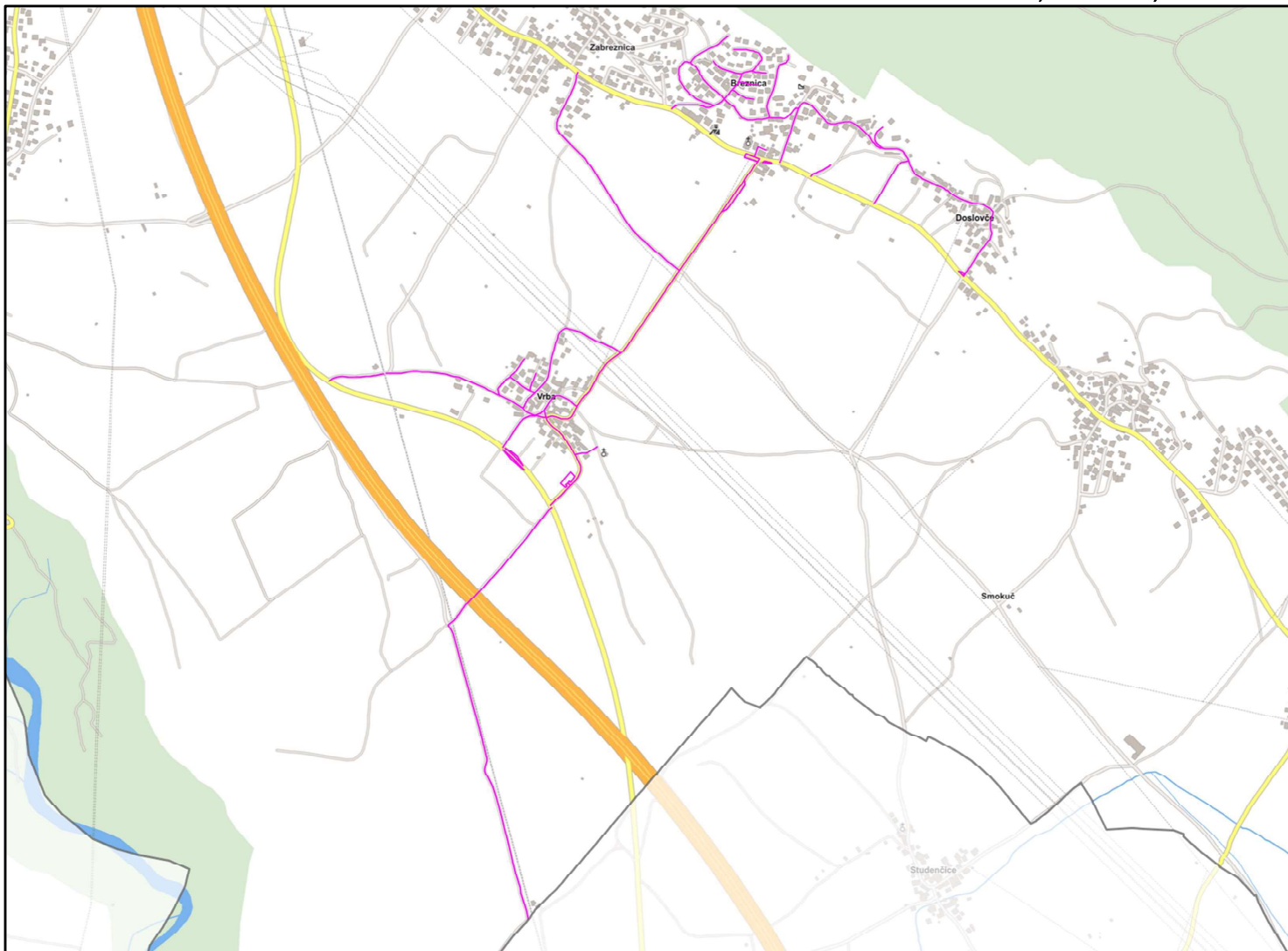
Kartografski prikaz z opisom del v zimski službi

Priloge:

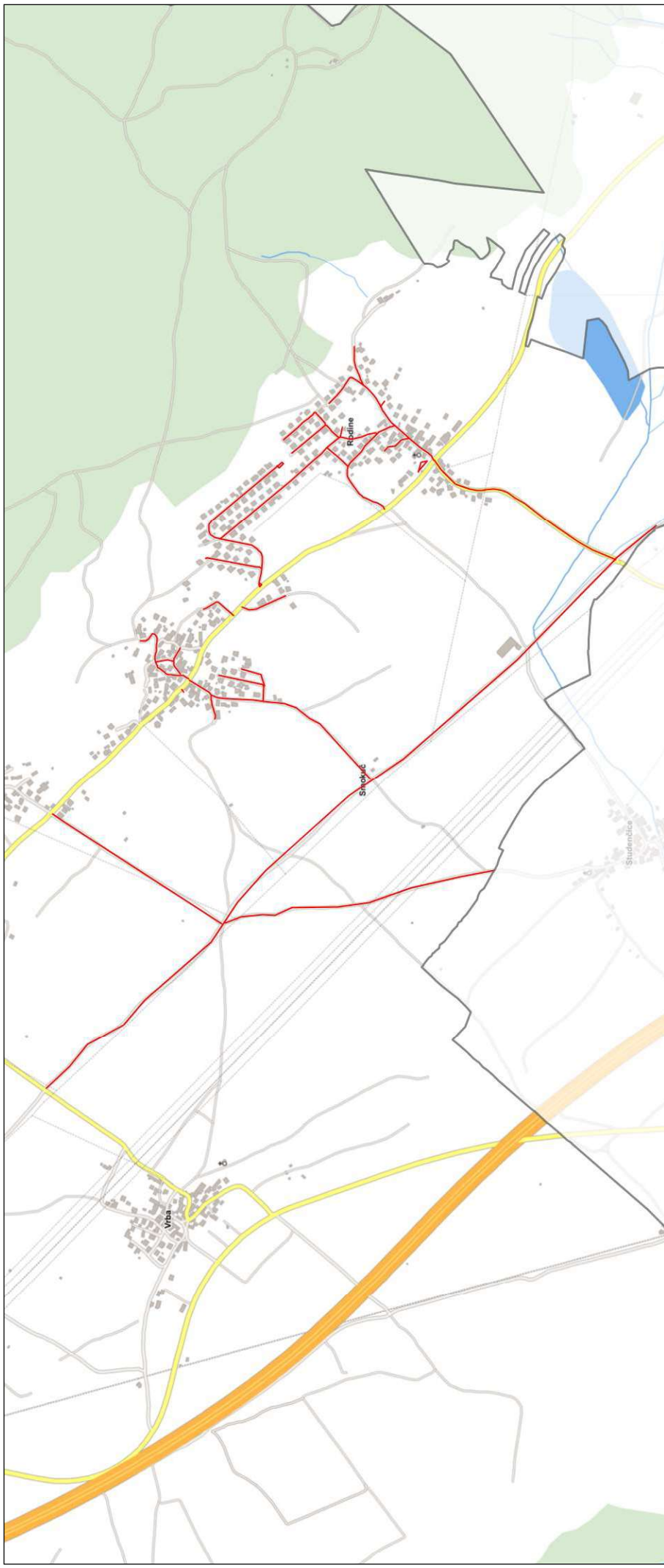
Relacija pločniki Žirovnica

OPIS RELACIJE:

- Naklad posipnega materiala deponija Župan > Smoklč 41 – 36 > pločnik od Zabreznice > mimo Osnovne šole z avtobusnimi postajama obojestransko > pločnik Osnovna šola Žirovnica **UREJENO DO 7.00 OBVEZNO** > parkirišče spredaj, dostopna pot in dovozna cesta zdravstveni dom > pločnik do križišča na prehodu čez železnico OBOJESTRANSKO > pločnik do avtobusnih postaj ob RZ glavni cesti z avtobusnimi postajama (Jesenice – Radovljica) > nazaj proti Križišču > parkirišče elektro kar ostane za Davidom > pločnik od Elektra Gorenjske do Blažiča > pločnik nadvoz avtocesta > pločnik Breg > pločniki idustrijska cona Zbirni center > stopnišče > avtobusna postaja R2 > Moste odsek JP 650056 od HŠ 30 – 29 a > odcep od žage proti Sfingji čez most. JP 650045
- Klanci na relacijah so prva prioriteta.
- Previdnost pri odmeri posipnega materiala.
- V slepih ulicah je potrebno sneg odpraviti proti izvozu.
- Sprotno širjenje križišč za zagotavljanje preglednosti na vozišču.
- Previdnost pri narivanju snega ob ovire in cestno opremo.
- Po opravljeni relaciji situacijo javiti dežurnemu vodji.



JEKO, d.o.o., Jesenice	JANEZ MEŽNAREC, TRAKTOR URSUS	OPIS RELACIJE:
Naročnik: Občina Žirovnica	Namen risbe: Kartografski prikaz z opisom del v zimski službi	<ul style="list-style-type: none"> • Naklad posipnega materiala v skladišču Mežnarec > Vrba: LC 150041 od R2 (glavna cesta) do R3 (Breznica trgovina) > nekategorizirana cesta Farovž > avtobusna postaja Breznica R3 obojestransko
Pripravitel: Adel Numanović	Vsebina risbe: Relacija Vrba, Doslovče, Breznica	<ul style="list-style-type: none"> • Breznica: Klanec nad Planiko JP 650111 > odcep 650112 do otroškega igrišča Glenca nazaj pentlja do HŠ 37 > odcep JP 650115 HŠ 41 > odcep JP 650116 HŠ 42 > odcep JP 650117 HŠ 50 > odcep 650118 HŠ 48a > do vrha JP 650111 HŠ 60 > odcep nad pokopališčem JP 650113 > odcep proti Benedičiču HŠ 56a > odcep JP 650123 HŠ 21> odcep proti trgovini oz. proti R3 JP 650122 > smer Doslovče • Doslovče: Do kapelice odcep desno proti R3 JP 650124 > avtobusna postaja Doslovče > vas JP 650128 > jp 650126 HŠ 15a > nazaj proti Breznici . odcep Breznica 28a > nazaj po odseku čez pokopališče > odsek čez klanec Planika • Zabreznica: Odsek od mlekarnice mimo gasilnega doma (parkirišče Gasilni dom ni prioriteta na koncu) JP 650251 > naprej po makadamski cesti do križišča z glavno cesto pri kapelici (posipanje makadama samo s peskom na koncu) • Vrba: LC 150041 do glavne ceste R2 > JP 650183 HŠ 23 > JP 650181 krožno do glavne ceste pri avtobusni postaji> JP 650187 HŠ 18 > JP 650186 > JP 650185 HŠ 16b> JP 650182 > JP 650184 > avtobusne postaje ob R2 (glavna cesta R2) > parkirišče Vrba > parkirišče polnilna postaja Breznica > parkirišče vežice Breznica JP 650191, parkirišče Gasilni dom > JP 650255 (cesta na golf do gostinskega objekta oz do rampe) > obvozna cesta kulturni praznik • Klanci na relacijah so prva prioriteta. • Previdnost pri odmeri posipnega materiala. • V slepih ulicah je potrebno sneg odpraviti proti izvozu. • Sprotno širjenje križišč za zagotavljanje preglednosti na vozišču. • Previdnost pri narivanju snega ob ovire in cestno opremo. • Po opravljeni relaciji situacijo javiti dežurnemu vodju.



JEKO, d.o.o., Jesenice	ANŽE ROZIMAN
Naročnik: Občina Žirovnica	Namen risbe: Kartografski prikaz z opisom del v zimski službi
Pripravil: Adel Numanović	Vsebina risbe: Relacija: Rodine, Smokuč, Doslovče, cesarska

OPIS RELACIJE:

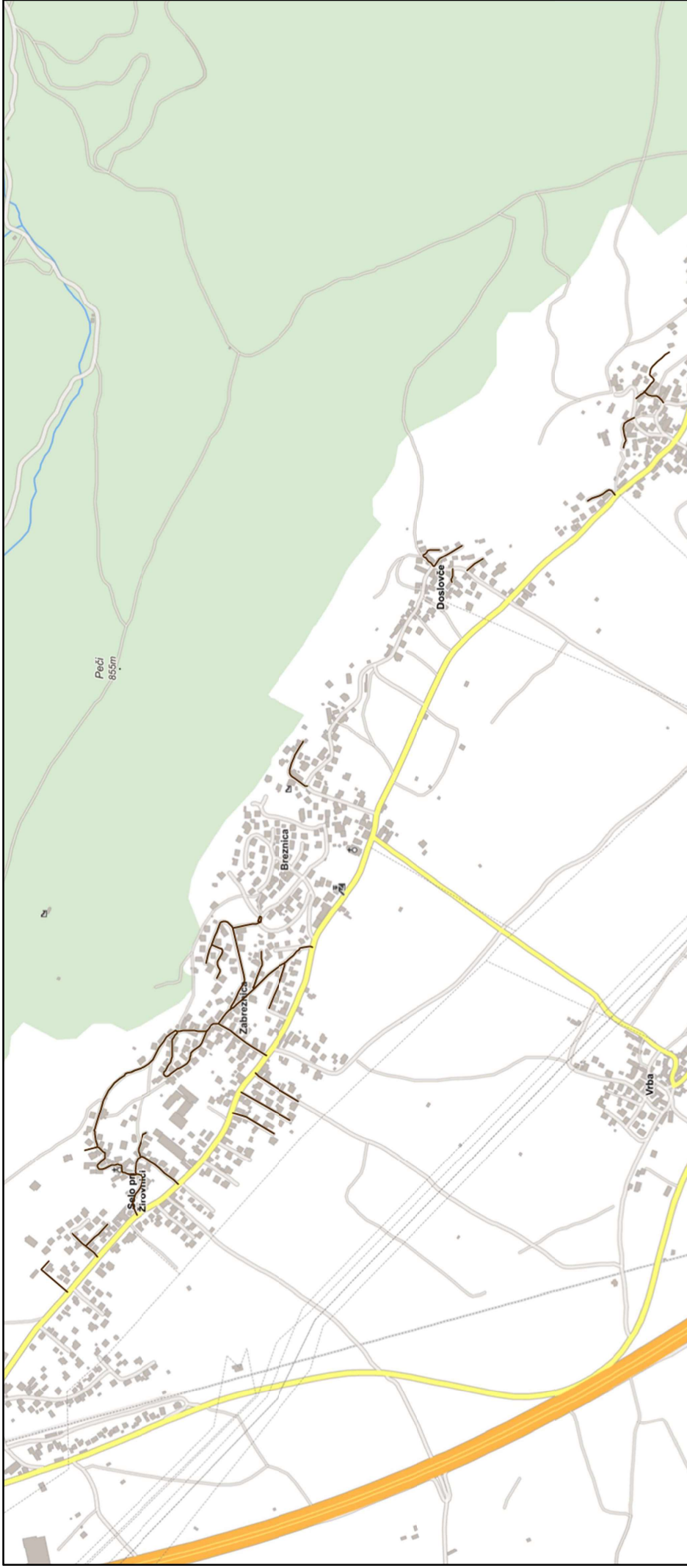
- Naklad posipnega materiala skladišče Rozman Rodine: > JP 650152 > JP 650163 do vrha > nazaj JP 650161 > 650173 > LC 348031 od Hona proti Hrašam do zadnjega most in nazaj > avtobusna postaja rodine ogibalnice in pločnik kar se da > mimo pokopališča odcep levo JP 650177 HŠ 17c > proti vrhu pri zaboju za pesek odcep desno do linijskega rešeta (pazi na narivanje snega) > nazaj in desno JP 650176 HŠ 60 do konca (pozor pri narivanju snega - **vzratno in ven pred garažo ne sme biti kupali!**) > odcep JP 650174 > nazaj proti vodnjaku po JP 650173 > obrneš do vrha JP 650173, pozor pri narivanju sega v slepih ulicah-vzratno > JP 650174 > JP 650161 (mimo otroškega igrišča) > JP 650163 z obratališčem > nazaj proti glavni cesti R3 > odcep JP 650162 > križišče R3 razširitev zaradi preglednosti > odcep JP 650151 Smokuč 44 a
- Smokuč: Odcep Kuncič 650141 do konca asfalta (do Kuniščevega hleva) > odcep JP 650142 HŠ 19 > JP 650143 17G > JP 650144 HŠ 42F > od vodnjaka po cesti JP 650133 skozi Smokuč do vrha HŠ 31 > odcep od vodnjaka krožno mimo Gogilja > odcep do HŠ 36
- Doslovče: JP 650252 asfaltno vozlišče
- Cesarska : naprej od JP 650252 do križišča s Cesarsko > po Cesarski v smeri proti Begunjam do kat. Meje (tabla) > nazaj do odcepa Kuncič (do asfalta) > do križišča Studenčice > Studenčice do kat. Meje > nazaj proti Konjenikom in do križišča za Vrbo > od križišča za Vrbo > od križišča za Vrbo do Benedičevega hleva > nazaj
- **POZOR: CESARSKA CESTA MAKEDAMSKI DEL S PRIKLJUČKI: OD ŠEBATA - konec asfalta do začetka asfalta pri KONJENIKIH; makadamski odsek KUNŠČ, makadamski odsek DOSLOVČE, makadamski odsek STUDENČICE; NAVEDENI ODSEKI SE V OBDOBIJU SMEŽENJA SAMO PLUŽIJO IN NE POSIPAJO, V PRIMERU POLEDICE (DEŽ, ŽLED) SE ODSEKI NORMALNO POSIPAJO S PESKOM**
- Nekategoriziran uvoz Smokuč 11
- Previdnost pri odmeri posipnega materiala.
- V slepih ulicah je potrebno sneg odpraviti proti izvozu.
- Sprotno širjenje križišč za zagotavljanje preglednosti na vozlišču.
- Previdnost pri narivanju snega ob ovire in cestno opremo.
- Po opravljeni relaciji situacijo javiti dežurnemu vodji.

OBČINA ŽIROVNICA – ZIMSKA SLUŽBA RELACIJA ZAVRŠNICA, POTOKI, MOSTE, ŽIROVNICA



<p>JEKO, d.o.o., Jesenice</p>	<p>ANŽE TOMAN</p>	<p>OPIS RELACIJE:</p> <ul style="list-style-type: none"> • Naklad posipnega materiala deponija Konjeniki > LC 150011 (Elektor – Križišče R2) > > smer Završnica LC 150071 > parkišče Završnica (Prvo zagotoviti možnost parkiranja na 1/2, dokončanje čiščenja na koncu) > JP 650033 do zadnjih hiš Zabreznica 71 > nazaj širjenje druga stran > ne kategorizirana cesta na Rezanca do odcepa k hiši > odcep HŠ 69e, JP 650036 > odcep do HŠ 66b, JP 650035, HŠ 63b, JP 650312, 63 > 650311 Vija Karin, > JP 650034 Pod Ajdno do obračališča > Potoki, JP 650032 na cigane, JP 652881 z Jeseniškim delom > vodna pregrada JP 650038 > od R2 druga stran po LC 150011 > JP 650037 Predlinica HŠ 57a > na Adroviča JP 650039, JP 650041, pentija do HŠ 8a > 650042 do križišča R3 > Avtobusna postaja Elektro obojestransko + parkišče • Žirovnica: od trgovine proti Čopovi domačiji, JP 650071 do HŠ 35, odcep do HŠ 41 a, JP 650074 > ne kategorizirana ozka Cesta proti čopu, JP 650072, JP 650073 do HŠ 46, > nazaj na R2 do HŠ 99 c • Črpališče pod železniškim nadvozom (pod taci) • Klanci na relacijah so prva prioriteta. • Previdnost pri odmeri posipnega materiala. • V slepih ulicah je potrebno sneg odpraviti proti izvozu. • Sprotno širjenje križišč za zagotavljanje preglednosti na vozlišču. • Previdnost pri narivanju snega ob ovire in cestno opremo, po opravljeni relaciji situacijo javiti dežurnemu vodji.
<p>Naročnik: Občina Žirovnica</p>	<p>Namen risbe: Kartografski prikaz z opisom del v zimski službi</p>	
<p>Pripravil: Adel Numanović</p>	<p>Vsebinska risbe: Relacija Završnica, Potoki, Moste V, Žirovnica Z</p>	

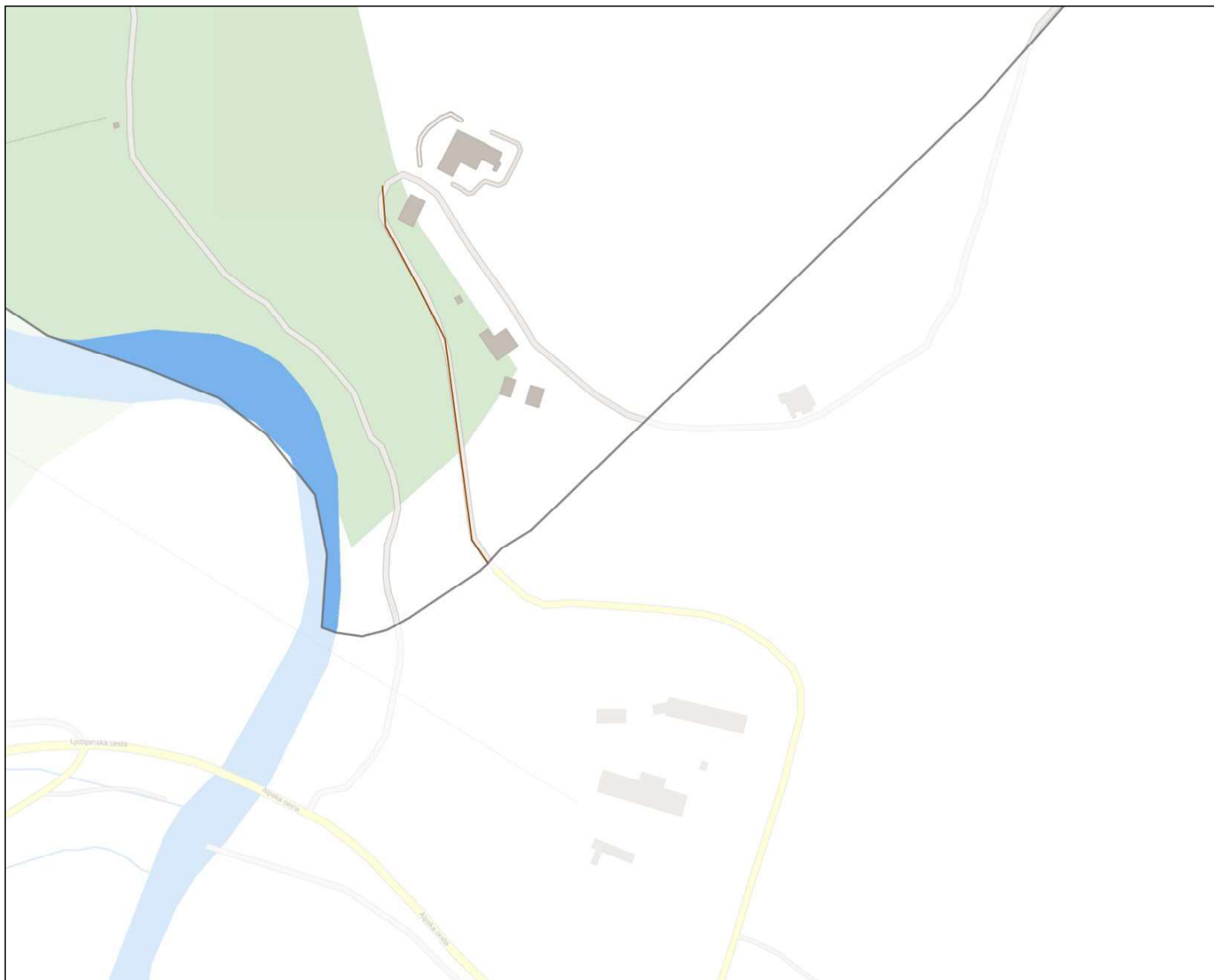
OBČINA ŽIROVNICA – ZIMSKA SLUŽBA RELACIJA OZKA VOZIŠČA, SELO



JEKO, d.o.o., Jesenice	SEBASTIAN BENEDEČIČ, TRAKTOR DEUTZ
Naročnik: Občina Žirovnica	Namen risbe: Kartografski prikaz z opisom del v zimski službi
Pripravil: Adel Numanović	Vsebinska risba: Relacija ozka vozišča od Smokuča do Brega

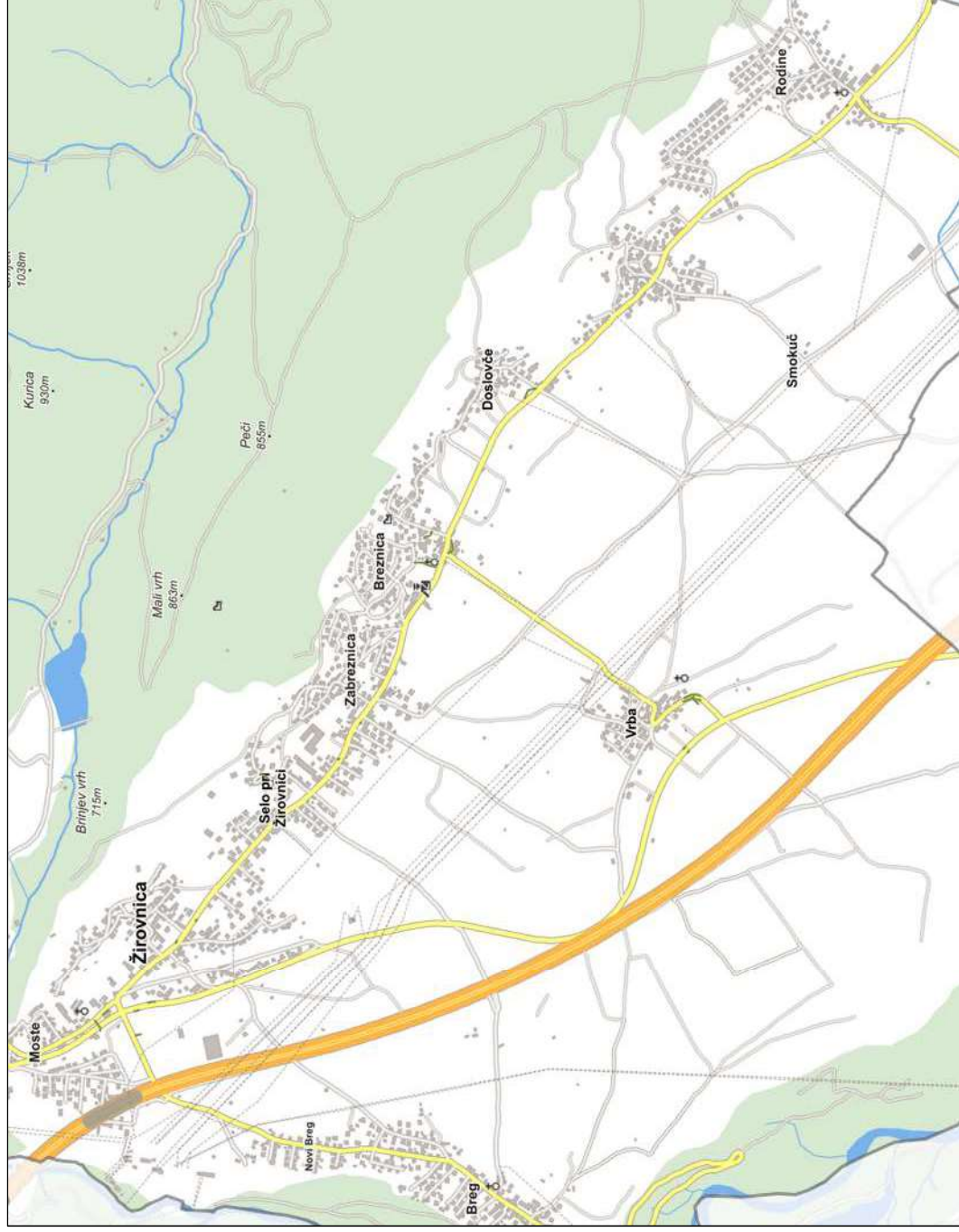
OPIS RELACIJE:

- Naklad posipnega materiala v skladišču Mežnarec > Žirovnica: JP 650079 do HŠ 3b > JP 650075 do HŠ 36 a
- Selo: JP 650077 do 4c > JP 650078 do 7b, JP 650092 od glavne ceste R3 do HŠ 21A (paži odriv snega proti HŠ 11a, naplužen sneg potegnji ob glavni cesti R3 > odcep JP 650093 do HŠ 32 proti glavni cesti R3 > nazaj JP 650093 proti tenisu > nazaj od HŠ 32 > JP 650093 do Tenisa > nazaj od HŠ 21A > JP 650094 do 31a > odsek JP 650091 cesta za šolo do HŠ 41
- Zabreznica: cesta nad OS > pentlja od HŠ 41-32-37-41 > odcep proti mlekarni > čez cesto odsek JP 650086 do objekta 3c (paži na odriv snega) > odsek JP 650087 do objekta HŠ 7e (paži na odriv snega) > avtobusna postaja > odsek JP 65088 do objekta 12d > JP 650101 od R3 > odcep JP 650103 do HŠ 58 > odcep JP 650104 do HŠ 53 > do objekta HŠ 28 > odcep do skakalnicah JP 650107 > od HŠ 53 do 50 | in 44 c > odcep do parkirišča pri Igrišču Glenca > odsek JP 650119 ob skakalnicah do HŠ 60a
- Smokuč: odcep JP 650131, HŠ 1f, 650132 do križišča nad HŠ 33 > JP 650136 odcep HŠ 34c > odcep JP 650134 proti HŠ 29
- Doslavec: JP 650126 HŠ 16 JP 650127 HŠ 20, JP 650128 HŠ 25a,
- Breznica: **OBČINA ŽIROVNICA PARKIRIŠČE DO 7.00**
- Vrba: JP 650184 Arko
- Klanci na relacijah so prva prioriteta.
- Predvidnost pri odmeri posipnega materiala.
- V slepih ulicah je potrebno sneg odpraviti proti izvozu.
- Sprotno širjenje križišč za zagotavljanje preglednosti na vozišču.
- Predvidnost pri narivanju snega ob ovire in cestno opremo.
- Po opravljeni relaciji situacijo javiti dežurnemu vodji.



JEKO, d.o.o., Jesenice	KOMUNALA RADOVLJICA	OPIS RELACIJE:
Naročnik: Občina Žirovnica	Namen risbe: Kartografski prikaz z opisom del	<ul style="list-style-type: none"> • Dela na relaciji se izvedejo v sklopu del na preostalem odseku ceste v upravljanju Občine Radovljica.
Pripravil: Adel Numanović	Vsebina risbe: Relacija Odsek ceste od katastrske meje Občine Radovljica do hotela na golfu (Blejski most)	<ul style="list-style-type: none"> • Ceste z večjim vzdolžnim naklonom na relacijah so prva prioriteta. • Previdnost pri odmeri posipnega materiala. • V slepih ulicah je potrebno sneg odrivati proti izvozu. • Sprotno širjenje križišč za zagotavljanje preglednosti na vozišču. • Previdnost pri narivanju snega ob ovire in cestno opremo. • Po opravljeni relaciji situacijo javiti dežurnemu vodju.

OBČINA ŽIROVNICA – ZIMSKA SLUŽBA RELACIJA ROČNEGA ČIŠČENJA SNEGA



JEKO, d.o.o.	CESTARSKA EKIPA ŽIROVNICA (SNEŽNI REZIKAR SIMPLICITY, DOSTAVNO VOZILO RENUALT MAXITY)
Naročnik: Občina Žirovnica	Namen risbe: Kartografski prikaz del v zimski službi
Pripravil: Adel Numanović	Vsebina risbe: Ročno čiščenje
<p>OPIS RELACIJE:</p> <ol style="list-style-type: none"> 1. Ročno čiščenje avtobusnih postaj za zagotavljanje vstopa in izhoda potnikov, zagotavljanje preglednosti in odlagališč za sneg ter čiščenje prehodov za pešce: avtobusna postaja Osnovna šola Žirovnica > Mošče > Rodine > Vrba, čiščenje cestnih objektov, naprav in opreme 2. OB PRVIH ZIMSKIH RAZMERAH ZAPRETI STOPNIŠČE SELO 3. Čiščenje dostopa v občinski objekt Žirovnica. 4. Ročno in strojno čiščenje pločnika in stopnišča Vrba 5. Ročno čiščenje stopnišča ob pokopališču Breznica. 6. Ročno in strojno čiščenje stopnišča Industrijska cona Breg 7. Ročno čiščenje pešpoti Mošče »Bernard« - podhod R2 – Elektro 8. Ročno čiščenje poti Janšev Čebelnjak 9. Ostala dela po naročilu dežurnega. 10. Mostovi Piškovca, nadvoz čez AC, odpiranje mrež za odvodnjavanje 	

ZABOJI ZA PESEK OBČINA ŽIROVNICA



SEZNAM ZABOJEV ZA PESEK:

	KRAJ	OZNAKA	ŠTEVILO ZABOJEV	VZDRŽUJE JEKO
1.	ŽIROVNICA	Ž	17	17
	SKUPAJ		17	18

IZVAJALCI DEL:

1. JEKO, d.o.o.:
 - Proces javne površine

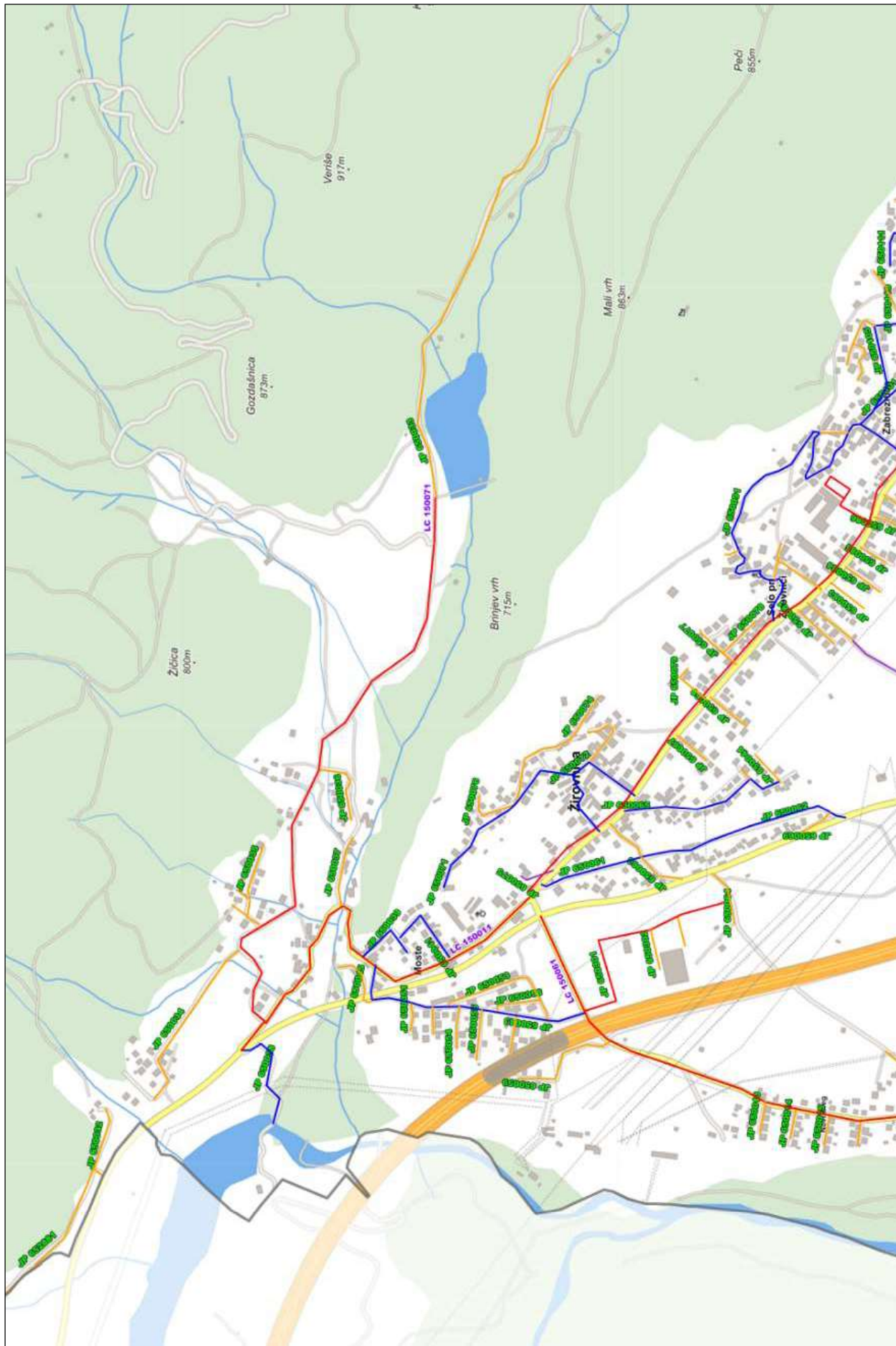
Občina Žirovnica	Naselje, lokacija, opis
 <p data-bbox="443 654 475 685">Ž1</p>	<ul data-bbox="778 349 1377 448" style="list-style-type: none"> - MOSTE 69 (PREDILNICA) - OBNOVLJEN BETONSKI PODSTAVEK, ZAŠČITNI ZOB PROTI IZLIVU PESKA
 <p data-bbox="443 994 475 1025">Ž2</p>	<ul data-bbox="778 689 1377 788" style="list-style-type: none"> - MOSTE 42 A - OBNOVLJEN BETONSKI PODSTAVEK, ZAŠČITNI ZOB PROTI IZLIVU PESKA
 <p data-bbox="443 1335 475 1366">Ž3</p>	<ul data-bbox="778 1030 1377 1128" style="list-style-type: none"> - ŽIROVNICA REBRO - OBNOVLJEN BETONSKI PODSTAVEK, ZAŠČITNI ZOB PROTI IZLIVU PESKA
 <p data-bbox="443 1675 475 1706">Ž4</p>	<ul data-bbox="778 1370 1337 1469" style="list-style-type: none"> - SELO CERKEV - OBNOVLJEN BETONSKI PODSTAVEK ZOB PROTI IZLIVANJU PESKA

 <p style="text-align: center;">Ž5</p>	<ul style="list-style-type: none"> - SELO 31 A - OBNOVLJEN BETONSKI PODSTAVEK ZOB PROTI IZLIVANJU PESKA
 <p style="text-align: center;">Ž6</p>	<ul style="list-style-type: none"> - BREZNICA 11 - OBNOVLJEN BETONSKI PODSTAVEK ZOB PROTI IZLIVANJU PESKA
 <p style="text-align: center;">Ž7</p>	<ul style="list-style-type: none"> - BREZNICA 28G - OBNOVLJEN BETONSKI PODSTAVEK, ZAŠČITNI ZOB PROTI IZLIVU PESKA
 <p style="text-align: center;">Ž8</p>	<ul style="list-style-type: none"> - SMOKUČ 30 - OBNOVLJEN BETONSKI PODSTAVEK ZOB PROTI IZLIVANJU PESKA
	<ul style="list-style-type: none"> - SMOKUČ 66 - OBNOVLJEN BETONSKI PODSTAVEK - OBNOVITI ZOB PROTI IZLIVANJU PESKA

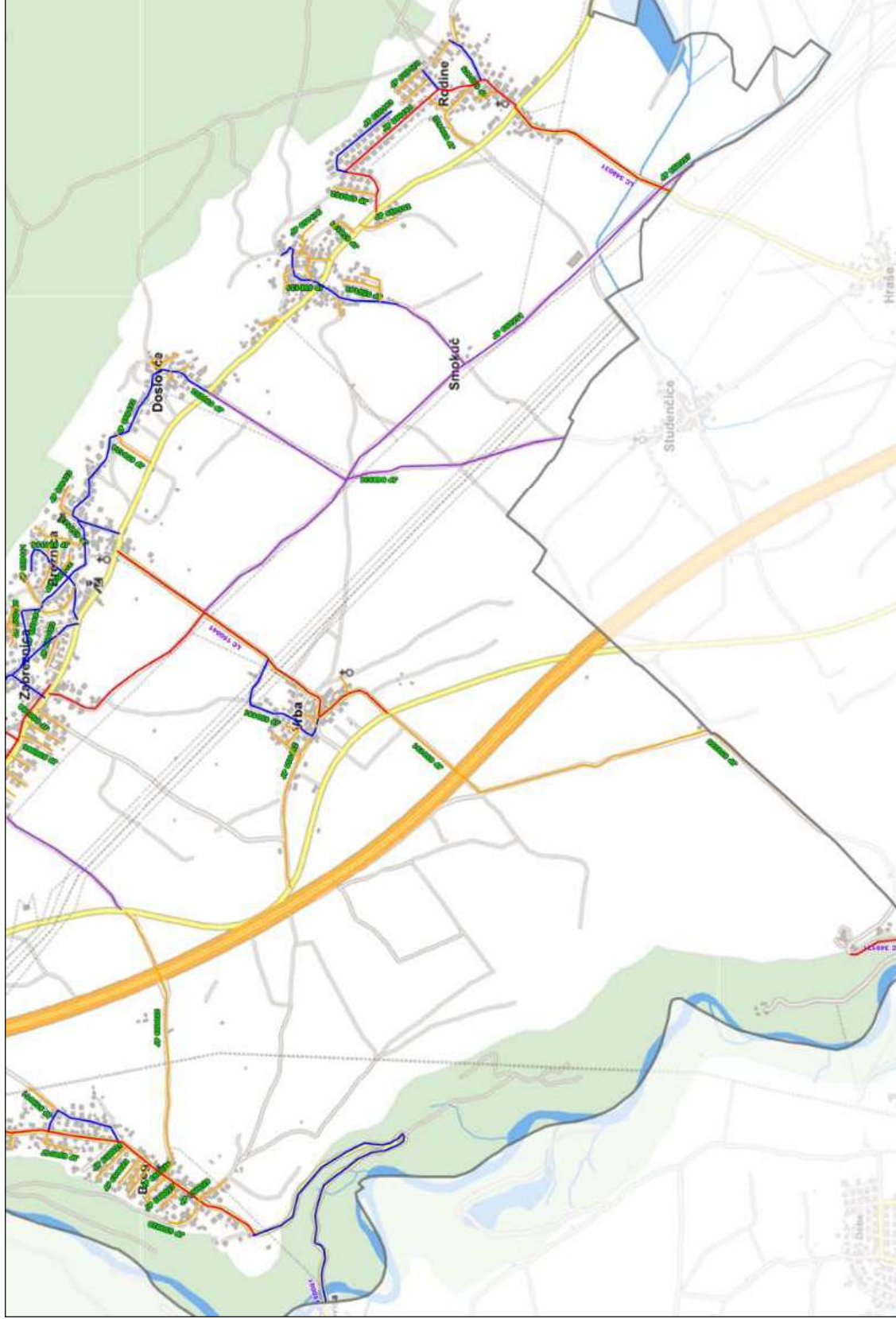
<p style="text-align: center;">Ž9</p>  <p style="text-align: center;">Ž10</p>	<ul style="list-style-type: none"> - RODINE 45 - OBNOVLJEN BETONSKI PODSTAVEK ZOB PROTI IZLIVANJU PESKA
 <p style="text-align: center;">Ž11</p>	<ul style="list-style-type: none"> - RODINE 26 - POTREBNO IZDELATI BETONSKI PODSTAVEK (POTREBNO OBNOVITI)
 <p style="text-align: center;">Ž12</p>	<ul style="list-style-type: none"> - RODINE 25 - OBNOVLJEN BETONSKI PODSTAVEK, ZAŠČITNI ZOB PROTI IZLIVU PESKA
 <p style="text-align: center;">Ž13</p>	<ul style="list-style-type: none"> - MOSTE 69 C - BETONSKI PODSTAVEK, OBNOVLJEN ZAŠČITNI ZOB PROTI IZLIVU PESKA
	<ul style="list-style-type: none"> - BREZNICA NAD BIVŠO PLANIKO - BETONSKI PODSTAVEK, OBNOVLJEN ZAŠČITNI ROB PROTI IZLIVU PESKA -

<p>Ž14</p>	
 <p>Ž14</p>	<ul style="list-style-type: none"> - CESTA NA PREGRADO HE MOSTE – KAVČKI - POTREBNO IZDELATI BETONSKI PODSTAVEK
 <p>Ž15</p>	<ul style="list-style-type: none"> - CESTA NA PREGRADO HE MOSTE – KAVČKI - POTREBNO IZDELATI BETONSKI PODSTAVEK
 <p>Ž16</p>	<ul style="list-style-type: none"> - CESTA NA PREGRADO HE MOSTE – KAVČKI - POTREBNO IZDELATI BETONSKI PODSTAVEK

OBČINA ŽIROVNICA – ZIMSKA SLUŽBA PRIKAZ CEST PO PREDNOSTNIH RAZREDIH GLEDE NA KATEGORIZACIJO CEST



OBČINA ŽIROVNICA – ZIMSKA SLUŽBA PRIKAZ CEST PO PREDNOSTNIH RAZREDIH GLEDE NA KATEGORIZACIJO CEST



JEKO, d.o.o.	PREDNOSTNI RAZREDI V ZIMSKI SLUŽBI	OPIS:
Naročnik: Občina Žirovnica	Namen risbe: kartografski prikaz z opisom del v zimski službi	<ul style="list-style-type: none"> • Zagotavljanje prevoznosti vozilč se v primeru povečanih snežnih padavin in izrednih stanj zagotavlja na podlagi prioritetenih razredov. • Režiranje in odvoz snega se izvajata na podlagi prednostnih razredov.
Prilagodil: Adei Numanović	Vsebina risbe: Prikaz cest po prednostnih razredih glede na kategorizacijo.	LEGENDA:
		<ul style="list-style-type: none"> I. PRIORITETA (ceste za oskrbo dializnih bolnikov, dostopi do zdravstvenih ustanov,) II. PRIORITETA (lokalne ceste, ceste s strmejšim vzdolžnim naklonom, površine za dostopanje do osnovne šole) III. PRIORITETA (javne poti – ZBIRNE), PRIORITETA (javne poti – KRAJEVNE) IV. OSTALE POVRŠINE ZA PEŠCE (po karti ročne čiščenja) V. PRIORITETA (spremenjen prometni režim)